

**KTM**  
MOTORCYCLES

ERSATZTEILKATALOG  
SPARE PARTS MANUAL

'95

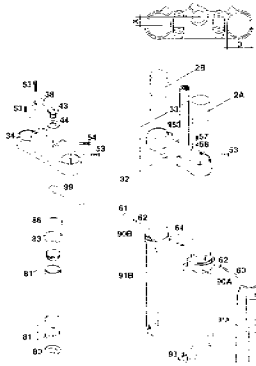


**FAHRGESTELL**  
**CHASSIS**

ART. NR. 3.203.77  
9.94

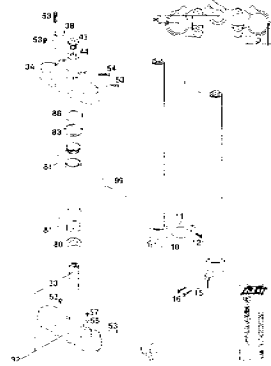
**250 / 300 SX, MXC, EXC, EGS**

TELEGABEL WHITE POWER  
FRONT FORK WHITE POWER



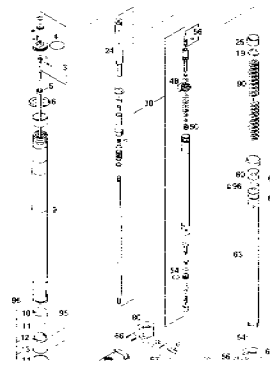
SEITE  
Page  
4-5

TELEGABEL MARZOCCHI  
FRONT FORK MARZOCCHI



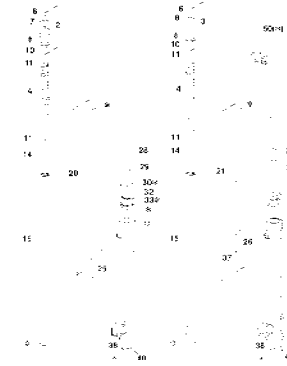
SEITE  
Page  
6

GABELBEINE WHITE POWER  
FRONT FORK LEGS WHITE POWER



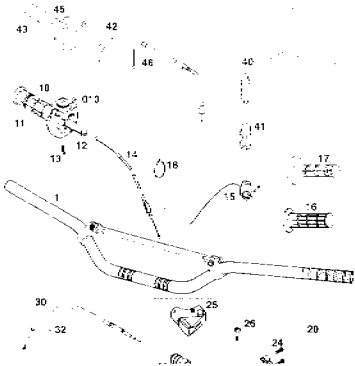
SEITE  
Page  
7-8

GABELBEINE MARZOCCHI  
FRONT FORK LEGS MARZOCCHI



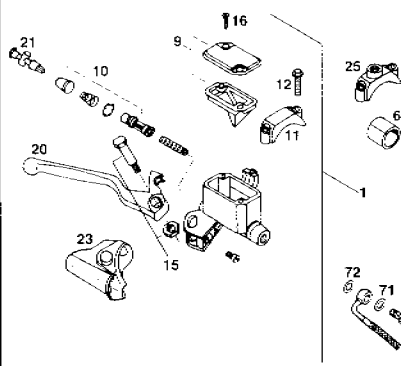
SEITE  
Page  
9

LENKER, ARMATUREN  
HANDLEBAR, CONTROLS



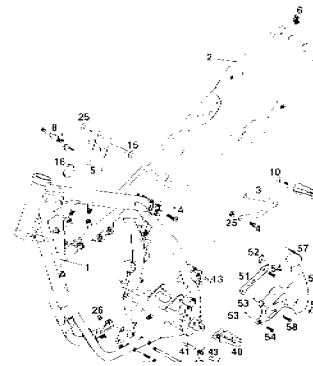
SEITE  
Page  
10

HANDBREMSZYLINDER BREMBO  
HAND BRAKE CYLINDER BREMBO



SEITE  
Page  
11

RAHMEN, AUSLEGER  
FRAME, SUB FRAME



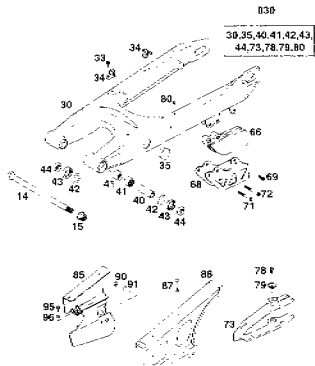
SEITE  
Page  
12-13

SEITEN- UND MITTELSTÄNDER  
SIDE / CENTER STAND



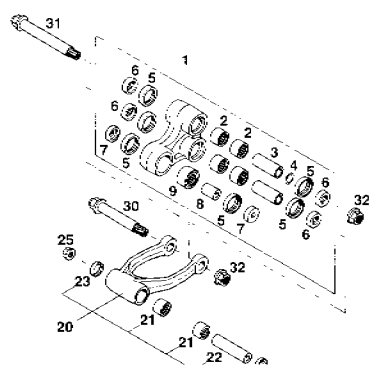
SEITE  
Page  
14

SCHWINGARM, KETTENSCHUTZ  
SWINGARM, CHAIN GUARD



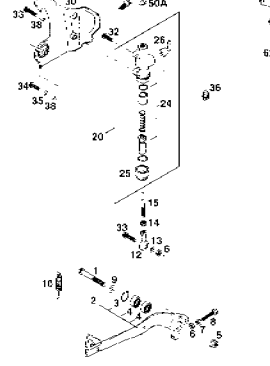
SEITE  
Page  
15

PRO LEVER ANLENKUNG  
PRO LEVER SYSTEM



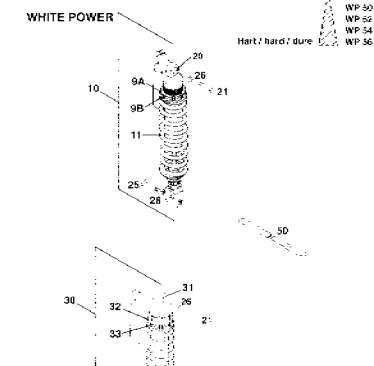
SEITE  
Page  
16

FUSSBREMSBETÄTIGUNG  
REAR BRAKE CONTROL



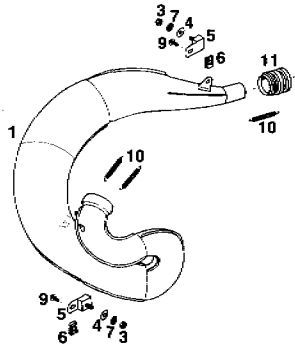
SEITE  
Page  
17

FEDERBEIN  
SHOCK ABSORBER



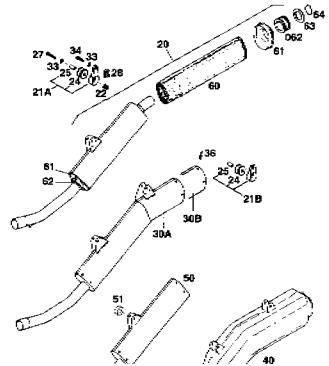
SEITE  
Page  
18

## AUSPUFF EXHAUST PIPE



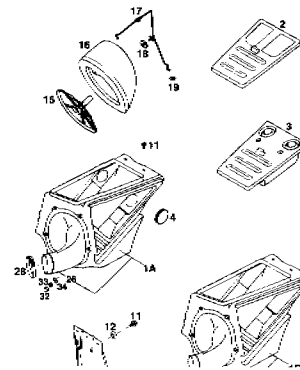
SEITE  
Page  
**19**

## SCHALLDÄMPFER EXHAUST SILENCER



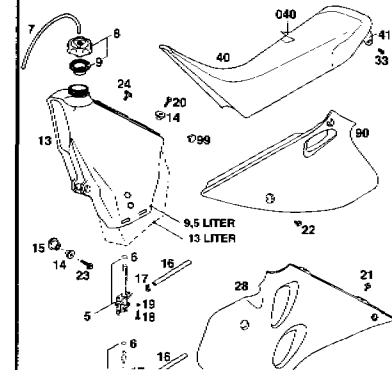
SEITE  
Page  
**20**

## LUFTFILTERKASTEN AIRFILTER BOX



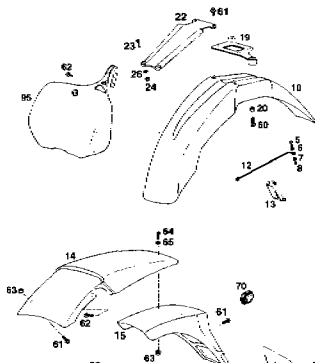
SEITE  
Page  
**21**

## TANK, SITZBANK, VERKLEIDUNG TANK, SEAT, SIDE COVERS



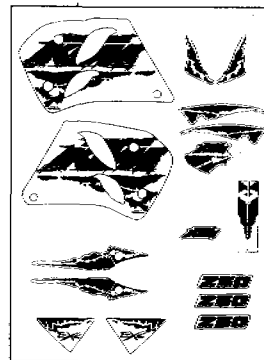
SEITE  
Page  
**22**

## KOTFLÜGEL FENDERS



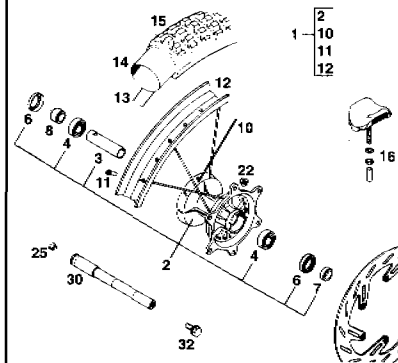
SEITE  
Page  
**23**

## DEKOR DECALS



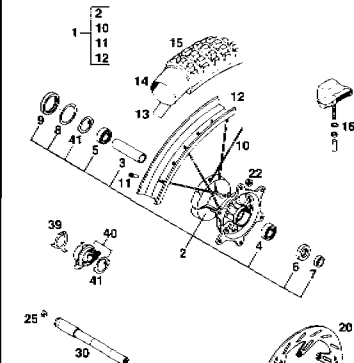
SEITE  
Page  
**24**

## VORDERRAD SX, MXC FRONT WHEEL SX, MXC



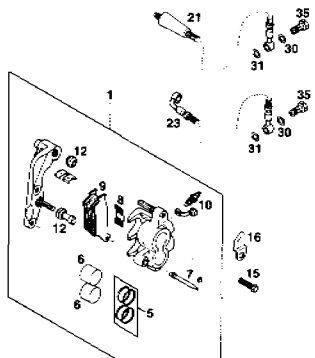
SEITE  
Page  
**25**

## VORDERRAD EXC, EGS FRONT WHEEL EXC, EGS



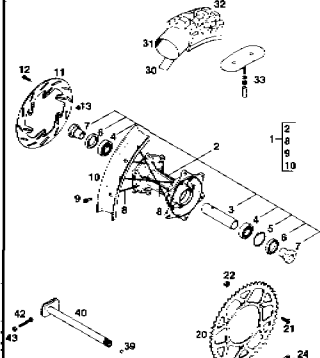
SEITE  
Page  
**26**

## BREMSZANGE VORNE BRAKE CALIPER FRONT



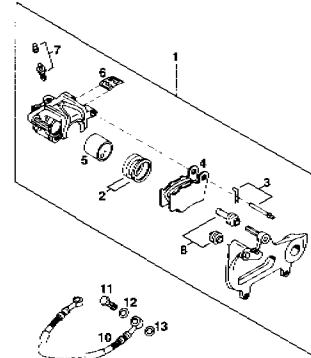
SEITE  
Page  
**27**

## HINTERRAD REAR WHEEL



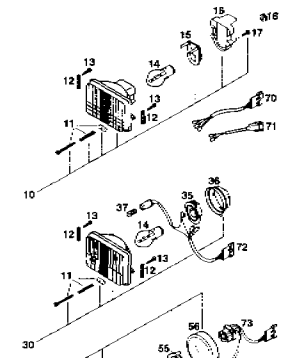
SEITE  
Page  
**28-29**

## BREMSZANGE HINTEN BRAKE CALIPER REAR



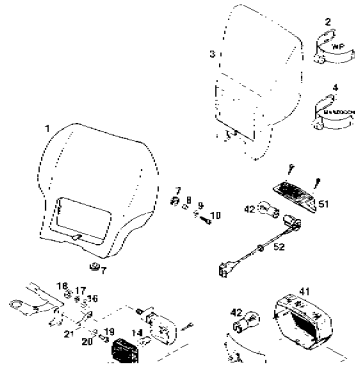
SEITE  
Page  
**30**

## SCHEINWERFER HEADLIGHT



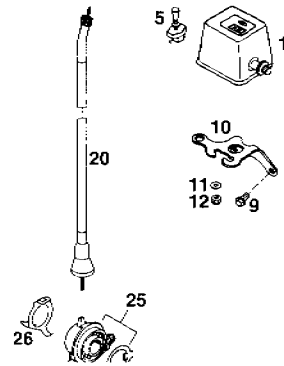
SEITE  
Page  
**31**

MASKE, BLINKER, RÜCKLICHT  
MASK, FLASHER, REAR LIGHT



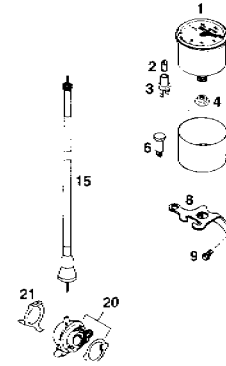
SEITE  
Page  
**32**

MEILENZÄHLER  
ODOMETER



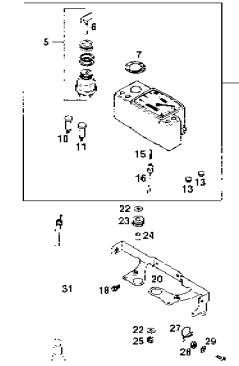
SEITE  
Page  
**33**

TACHOANLAGE VDO  
SPEEDOMETER VDO



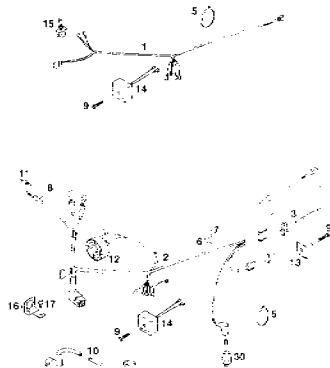
SEITE  
Page  
**34**

TACHOANLAGE INCAS  
SPEEDOMETER INCAS



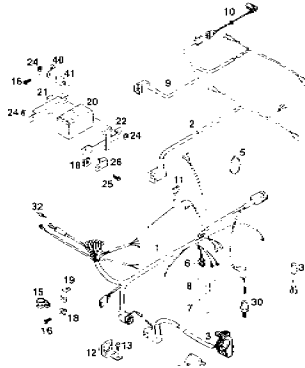
SEITE  
Page  
**35**

KABELSTRANG EXC  
WIRING HARNESS EXC



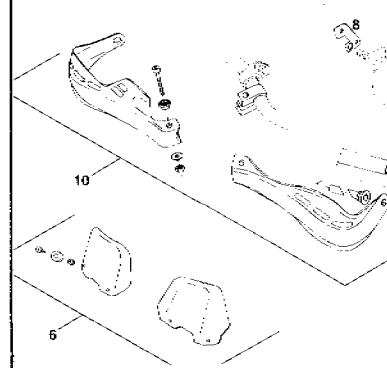
SEITE  
Page  
**36**

KABELSTRANG EGS  
WIRING HARNESS EGS



SEITE  
Page  
**37**

ZUBEHÖR  
ACCESSORY



SEITE  
Page  
**38**

TECHNISCHE DATEN FAHRGESTELL  
TECHNICAL DATA CHASSIS

TECHNISCHE DATEN FAHRGESTELL				Seite
240/250 EXC	240/250 EGS	250/300 EXC		
Chassis	Doppelkardan, 3-Wechseltrieb, 12-Gang-Getriebe			Seite
Motor	4-Takt, 200 cm³, 2-ventiliger Motor			Seite
Motorleistung	15,0 kW (20,5 PS) bei 6000 U/min			Seite
Motorleistung	18,0 kW (24,5 PS) bei 7000 U/min			Seite
Motorleistung	20,0 kW (27,0 PS) bei 8000 U/min			Seite
Motorleistung	22,0 kW (30,0 PS) bei 9000 U/min			Seite
Motorleistung	24,0 kW (32,5 PS) bei 10000 U/min			Seite
Motorleistung	26,0 kW (35,5 PS) bei 11000 U/min			Seite
Motorleistung	28,0 kW (38,0 PS) bei 12000 U/min			Seite
Motorleistung	30,0 kW (40,5 PS) bei 13000 U/min			Seite
Motorleistung	32,0 kW (43,5 PS) bei 14000 U/min			Seite
Motorleistung	34,0 kW (46,5 PS) bei 15000 U/min			Seite
Motorleistung	36,0 kW (49,0 PS) bei 16000 U/min			Seite
Motorleistung	38,0 kW (51,5 PS) bei 17000 U/min			Seite
Motorleistung	40,0 kW (54,0 PS) bei 18000 U/min			Seite
Motorleistung	42,0 kW (57,0 PS) bei 19000 U/min			Seite
Motorleistung	44,0 kW (59,5 PS) bei 20000 U/min			Seite
Motorleistung	46,0 kW (62,0 PS) bei 21000 U/min			Seite
Motorleistung	48,0 kW (65,0 PS) bei 22000 U/min			Seite
Motorleistung	50,0 kW (67,5 PS) bei 23000 U/min			Seite
Motorleistung	52,0 kW (70,5 PS) bei 24000 U/min			Seite
Motorleistung	54,0 kW (73,5 PS) bei 25000 U/min			Seite
Motorleistung	56,0 kW (76,0 PS) bei 26000 U/min			Seite
Motorleistung	58,0 kW (78,5 PS) bei 27000 U/min			Seite
Motorleistung	60,0 kW (81,0 PS) bei 28000 U/min			Seite
Motorleistung	62,0 kW (83,5 PS) bei 29000 U/min			Seite
Motorleistung	64,0 kW (86,0 PS) bei 30000 U/min			Seite
Motorleistung	66,0 kW (89,0 PS) bei 31000 U/min			Seite
Motorleistung	68,0 kW (91,5 PS) bei 32000 U/min			Seite
Motorleistung	70,0 kW (94,0 PS) bei 33000 U/min			Seite
Motorleistung	72,0 kW (97,0 PS) bei 34000 U/min			Seite
Motorleistung	74,0 kW (99,5 PS) bei 35000 U/min			Seite
Motorleistung	76,0 kW (102,0 PS) bei 36000 U/min			Seite
Motorleistung	78,0 kW (105,0 PS) bei 37000 U/min			Seite
Motorleistung	80,0 kW (107,5 PS) bei 38000 U/min			Seite
Motorleistung	82,0 kW (110,0 PS) bei 39000 U/min			Seite
Motorleistung	84,0 kW (113,0 PS) bei 40000 U/min			Seite
Motorleistung	86,0 kW (115,5 PS) bei 41000 U/min			Seite
Motorleistung	88,0 kW (118,0 PS) bei 42000 U/min			Seite
Motorleistung	90,0 kW (120,5 PS) bei 43000 U/min			Seite
Motorleistung	92,0 kW (123,0 PS) bei 44000 U/min			Seite
Motorleistung	94,0 kW (125,5 PS) bei 45000 U/min			Seite
Motorleistung	96,0 kW (128,0 PS) bei 46000 U/min			Seite
Motorleistung	98,0 kW (130,5 PS) bei 47000 U/min			Seite
Motorleistung	100,0 kW (133,0 PS) bei 48000 U/min			Seite
Motorleistung	102,0 kW (135,5 PS) bei 49000 U/min			Seite
Motorleistung	104,0 kW (138,0 PS) bei 50000 U/min			Seite
Motorleistung	106,0 kW (140,5 PS) bei 51000 U/min			Seite
Motorleistung	108,0 kW (143,0 PS) bei 52000 U/min			Seite
Motorleistung	110,0 kW (145,5 PS) bei 53000 U/min			Seite
Motorleistung	112,0 kW (148,0 PS) bei 54000 U/min			Seite
Motorleistung	114,0 kW (150,5 PS) bei 55000 U/min			Seite
Motorleistung	116,0 kW (153,0 PS) bei 56000 U/min			Seite
Motorleistung	118,0 kW (155,5 PS) bei 57000 U/min			Seite
Motorleistung	120,0 kW (158,0 PS) bei 58000 U/min			Seite
Motorleistung	122,0 kW (160,5 PS) bei 59000 U/min			Seite
Motorleistung	124,0 kW (163,0 PS) bei 60000 U/min			Seite
Motorleistung	126,0 kW (165,5 PS) bei 61000 U/min			Seite
Motorleistung	128,0 kW (168,0 PS) bei 62000 U/min			Seite
Motorleistung	130,0 kW (170,5 PS) bei 63000 U/min			Seite
Motorleistung	132,0 kW (173,0 PS) bei 64000 U/min			Seite
Motorleistung	134,0 kW (175,5 PS) bei 65000 U/min			Seite
Motorleistung	136,0 kW (178,0 PS) bei 66000 U/min			Seite
Motorleistung	138,0 kW (180,5 PS) bei 67000 U/min			Seite
Motorleistung	140,0 kW (183,0 PS) bei 68000 U/min			Seite
Motorleistung	142,0 kW (185,5 PS) bei 69000 U/min			Seite
Motorleistung	144,0 kW (188,0 PS) bei 70000 U/min			Seite
Motorleistung	146,0 kW (190,5 PS) bei 71000 U/min			Seite
Motorleistung	148,0 kW (193,0 PS) bei 72000 U/min			Seite
Motorleistung	150,0 kW (195,5 PS) bei 73000 U/min			Seite
Motorleistung	152,0 kW (198,0 PS) bei 74000 U/min			Seite
Motorleistung	154,0 kW (200,5 PS) bei 75000 U/min			Seite
Motorleistung	156,0 kW (203,0 PS) bei 76000 U/min			Seite
Motorleistung	158,0 kW (205,5 PS) bei 77000 U/min			Seite
Motorleistung	160,0 kW (208,0 PS) bei 78000 U/min			Seite
Motorleistung	162,0 kW (210,5 PS) bei 79000 U/min			Seite
Motorleistung	164,0 kW (213,0 PS) bei 80000 U/min			Seite
Motorleistung	166,0 kW (215,5 PS) bei 81000 U/min			Seite
Motorleistung	168,0 kW (218,0 PS) bei 82000 U/min			Seite
Motorleistung	170,0 kW (220,5 PS) bei 83000 U/min			Seite
Motorleistung	172,0 kW (223,0 PS) bei 84000 U/min			Seite
Motorleistung	174,0 kW (225,5 PS) bei 85000 U/min			Seite
Motorleistung	176,0 kW (228,0 PS) bei 86000 U/min			Seite
Motorleistung	178,0 kW (230,5 PS) bei 87000 U/min			Seite
Motorleistung	180,0 kW (233,0 PS) bei 88000 U/min			Seite
Motorleistung	182,0 kW (235,5 PS) bei 89000 U/min			Seite
Motorleistung	184,0 kW (238,0 PS) bei 90000 U/min			Seite
Motorleistung	186,0 kW (240,5 PS) bei 91000 U/min			Seite
Motorleistung	188,0 kW (243,0 PS) bei 92000 U/min			Seite
Motorleistung	190,0 kW (245,5 PS) bei 93000 U/min			Seite
Motorleistung	192,0 kW (248,0 PS) bei 94000 U/min			Seite
Motorleistung	194,0 kW (250,5 PS) bei 95000 U/min			Seite
Motorleistung	196,0 kW (253,0 PS) bei 96000 U/min			Seite
Motorleistung	198,0 kW (255,5 PS) bei 97000 U/min			Seite
Motorleistung	200,0 kW (258,0 PS) bei 98000 U/min			Seite
Motorleistung	202,0 kW (260,5 PS) bei 99000 U/min			Seite
Motorleistung	204,0 kW (263,0 PS) bei 100000 U/min			Seite

**KONSTRUKTIONEN UND AUSFÜHRUNGSÄNDERUNGEN VORBEHALTEN**  
**WITHOUT ANY GUARANTEE FOR DISIGNING AND EXECUTION-CHANGES**

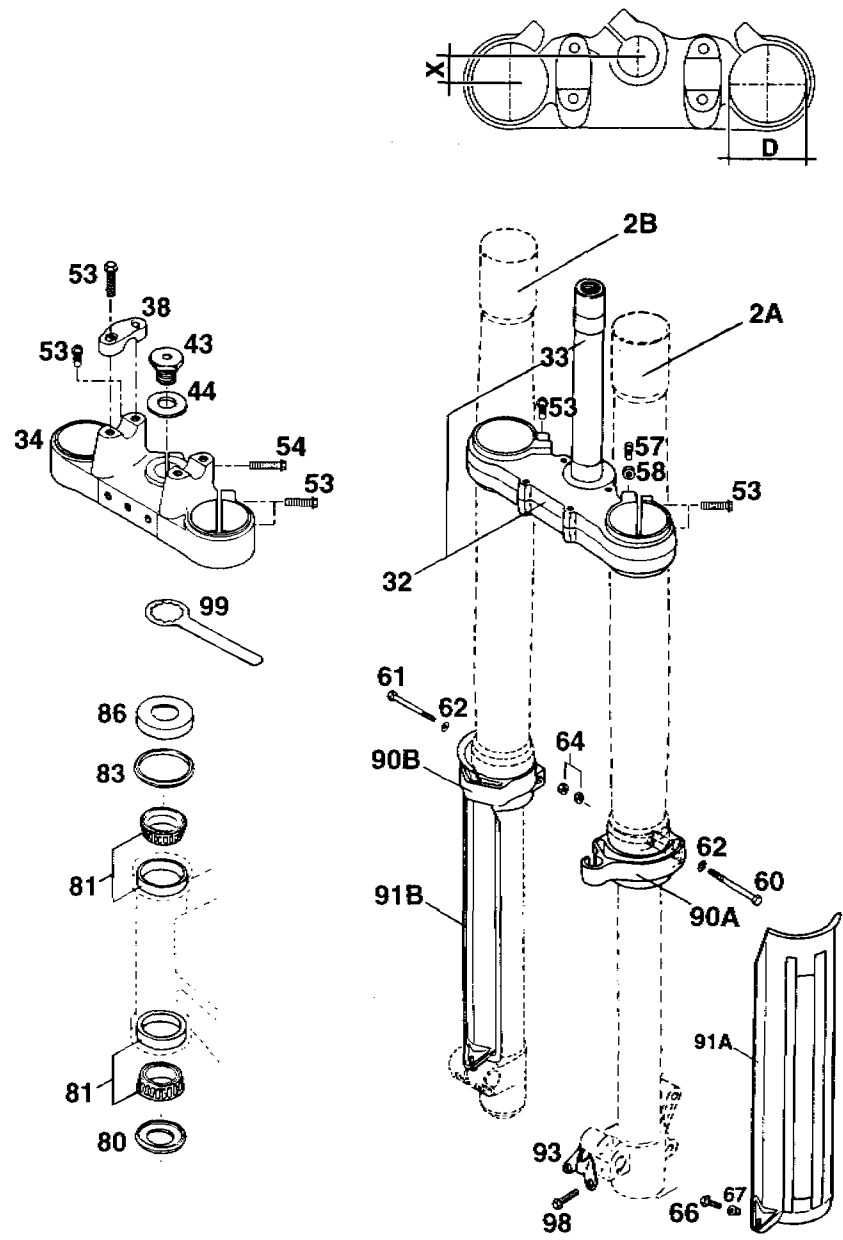
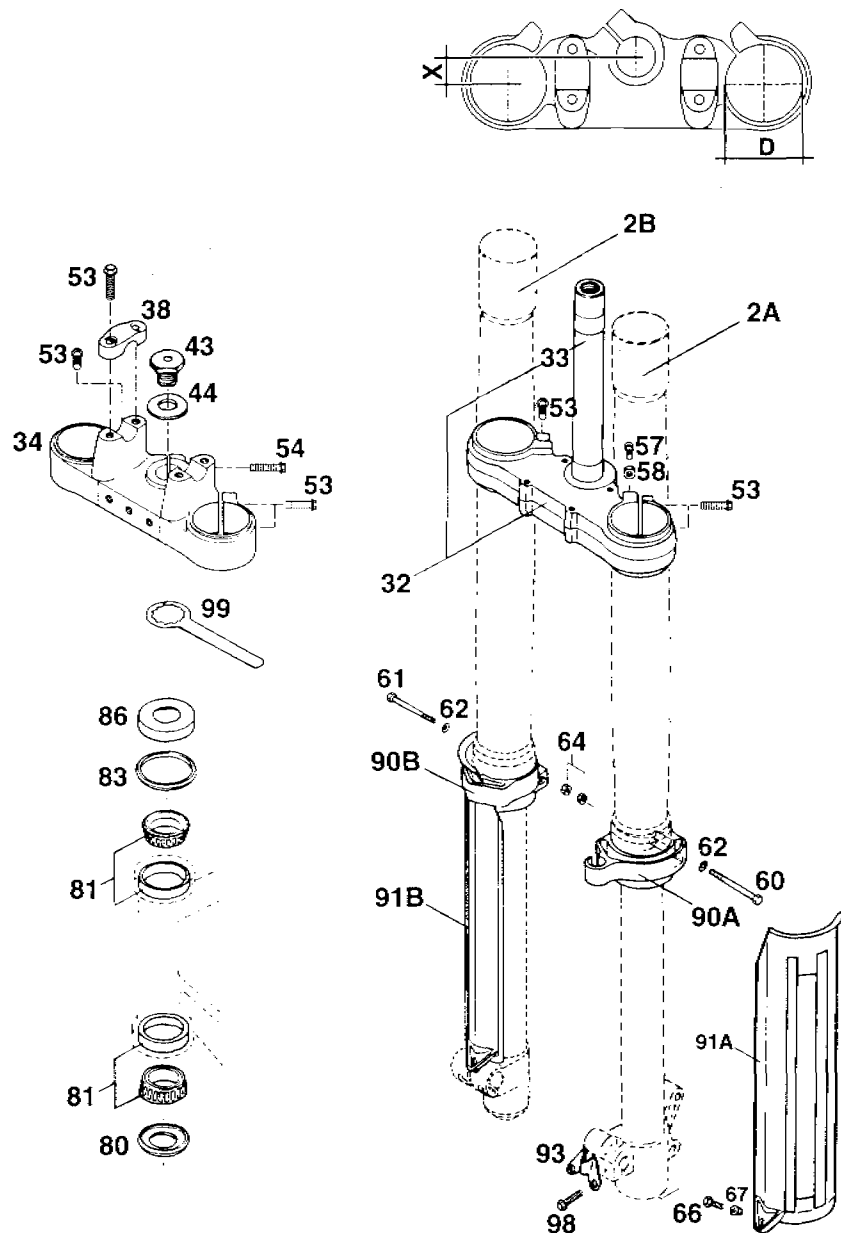
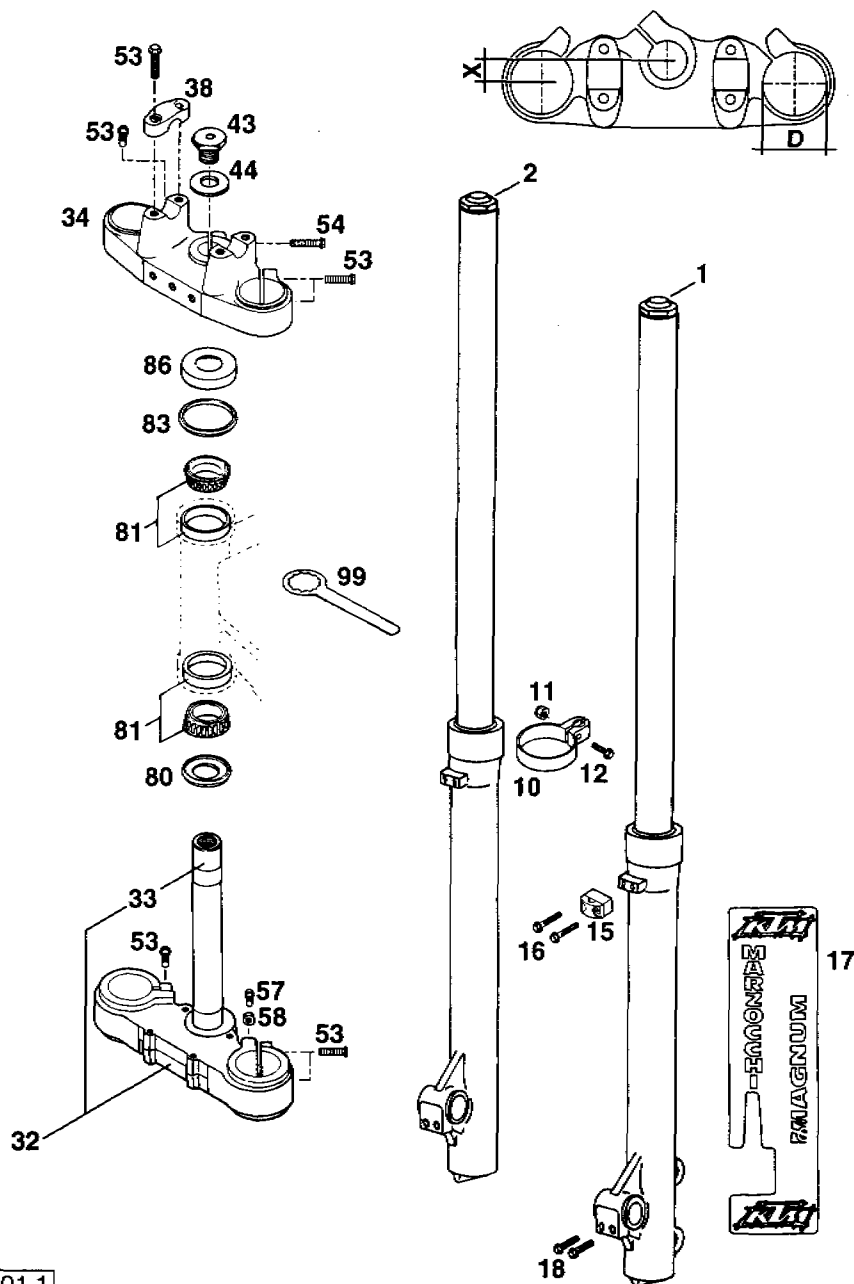


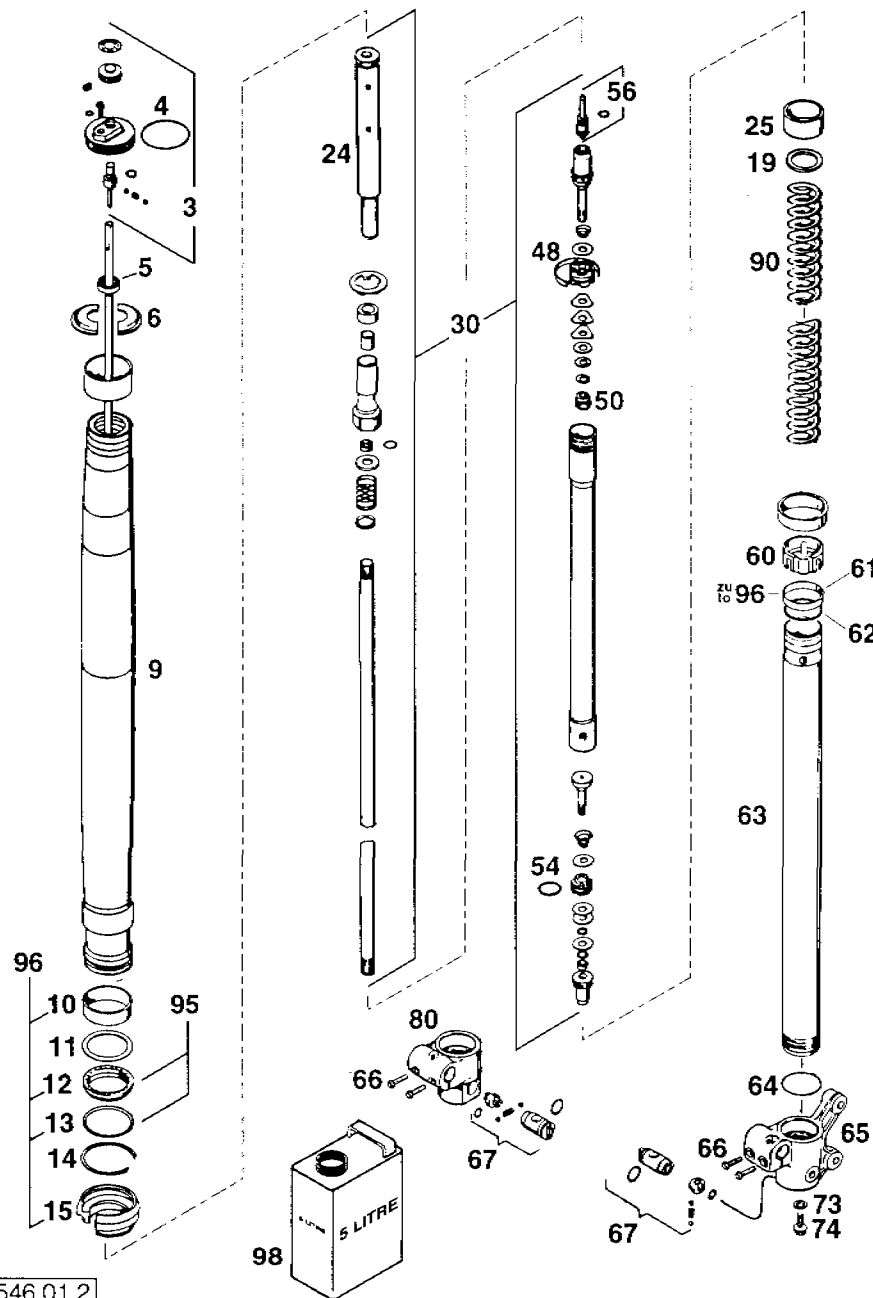
BILD / FIG	TEILNR / PARTNR	BEZEICHNUNG	DESCRIPTION	STK / QTY
2A*	502.01.602.200	GABELBEIN LINKS K123ME95 125 SX, 250/300 EXC,EGS	FORK LEG L/S	1
2A*	546.01.602.200	GABELBEIN LINKS K2M95 250/300 SX, 440 EXC	FORK LEG L/S	1
2A*	502.01.602.300	GABELBEIN LINKS K1E95 125 EXC,EGS	FORK LEG L/S	1
2B*	502.01.702.200	GABELBEIN RECHTS K123ME95 125 SX, 250/300 EXC,EGS	FORK LEG R/S	1
2B*	546.01.702.200	GABELBEIN RECHTS K2M95 250/300 SX, 440 EXC	FORK LEG R/S	1
2B*	502.01.702.300	GABELBEIN RECHTS K1E95 125 EXC,EGS	FORK LEG R/S	1
32	546.01.032.044	GABELBR. UNT. KPL. X=18MM/D=57MM 250/300/440	BOT. FORK PLATE CPL	1
32	580.01.032.744	GABELBR. UNT. KPL. X=22MM/D=57MM 125	BOT. FORK PLATE CPL	1
33	501.01.033.100	GABELSCHAFTROHR L=244 '91	FORK STEM	1
34*	546.01.034.100	GABELBRÜCKE OBEN X=18MM/D=54MM 250/300/440	TOP FORK PLATE	1
34*	502.01.034.000	GABELBRÜCKE OBEN X=22MM/D=54MM 125	TOP FORK PLATE	1
38*	546.01.038.000	LENKERKLEMMBRÜCKE '95	HANDLEBAR CLAMP	2
43	564.01.043.000	SK-SCHRAUBE M20 X 1,5	SCREW	1
44	564.01.044.000	SCHEIBE 21 X 38 X 3	WASHER	1
53*	0015 080303	SK-BUNDSCHRAUBE M8X30 SW=10	H H COLLAR SCREW	12
54*	0015 080353	SK-BUNDSCHRAUBE M8X35 SW=10	H H COLLAR SCREW	1
57	0933 070203	SK-SCHRAUBE DIN933-M7X20	HEX HEAD SCREW	2
58	0934 070003	SK-MUTTER DIN934-M7	HEX NUT	2
60	0931 050403	SK-SCHRAUBE DIN931-M5X40	HEX HEAD SCREW	1
61	0931 050453	SK-SCHRAUBE DIN931-M5X45	HEX HEAD SCREW	1
62	0125 050003	SCHEIBE DIN125-A5,3	FLAT WASHER	2
64	0985 050003	SS-MUTTER DIN985-M5	S L NUT	2
66*	0015 050163	SK-BUNDSCHRAUBE M5X16 SW=8	H H COLLAR SCREW	2
67	546.01.094.100	BUNDBÜCHSE FÜR GLEITSCHUTZ	BUSHING	2
80	546.01.084.100	O-RINGTRÄGER M DICHTLIPPE '91	O-RING SUPPORT	1
81	542.01.081.000	KEGELROLLENLAGER SKF 331274	TAPER ROLLER BEARG	2
83	546.01.184.000	STEUERKOPFABDICHTUNG OBEN	TOP SEAL	1
86	542.01.086.000	SCHUTZRING	CAP	1

BILD / FIG	TEILNR / PARTNR	BEZEICHNUNG	DESCRIPTION	STK / QTY
90A	546.01.090.000	SCHUTZFÜHRUNG LINKS WEISS	PROTECT.GUIDE L/S	1
90B	546.01.190.000	SCHUTZFÜHRUNG RECHTS WEISS	PROTECT.GUIDE R/S	1
91A	546.01.091.000	GLEITSCHUTZ LINKS WEISS	FORK TUBE PROTECT.	1
91B	546.01.191.000	GLEITSCHUTZ RECHTS WEISS	FORK TUBE PROTECT.	1
93	502.01.090.000	SHELLE F. BREMSSCHLAUCH '94	CLAMP	1
98*	0015 070253	SK-BUNDSCHRAUBE M7X25	H H COLLAR SCREW	2
99	542.12.035.000	RINGSCHLÜSSEL SH32	STEER.HEAD WRENCH	1



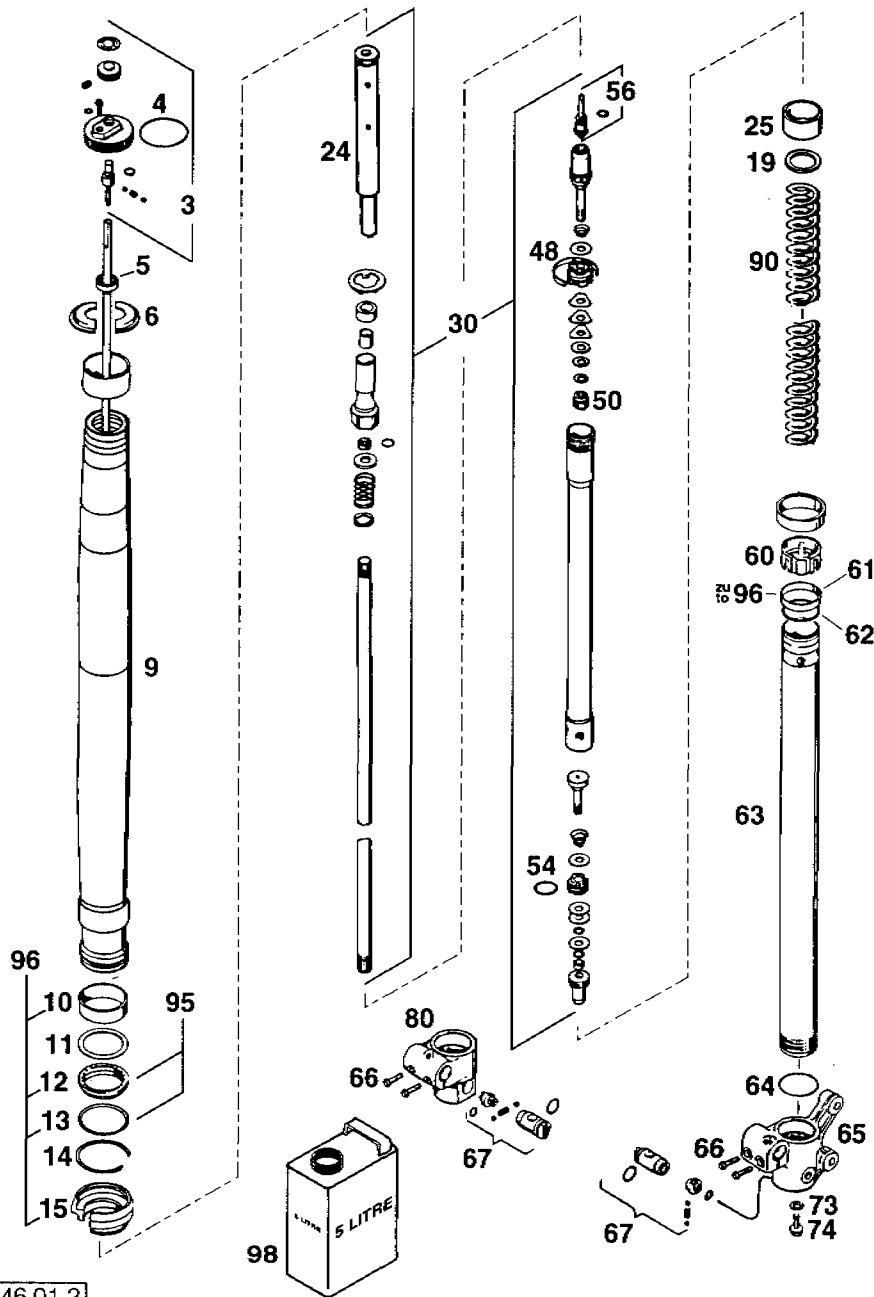


BILD/FIG	TEILNR / PARTNR	BEZEICHNUNG	DESCRIPTION	STK / QTY
1*	124725	GABEL KPL. KTM 1 MARZOCCHI '95	FORK CPL.	1
		125 EXC/EGS		
1*	124715	GABEL KPL. KTM 2 MARZOCCHI '95	FORK CPL.	1
		125/250 SX, 250-550 EXC/EGS		
1*	124726	GABEL KPL. KTM 3 MARZOCCHI '95	FORK CPL.	1
		250/300/500 SX EUROPA		
10*	546.01.099.000	TACHOWELLENFÜHRUNG MARZOCCHI	SPEEDO.CABLE GUIDE	1
11	0985 050003	SS-MUTTER DIN985-M5	S L NUT	1
12*	0015 050203	SK-BUNDSCHRAUBE M5X20	H H COLLAR SCREW	1
15*	546.01.085.000	BREMSSCHLAUCHKLEMME MARZ. '95	BRAKE HOSE CLAMP	1
16*	0015 050303	SK-BUNDSCHRAUBE M5X30 SW=8	H H COLLAR SCREW	2
17*	547144	KLEBEFOLIE MARZOCCHI RECHTS	DECAL R/S	1
17*	547145	KLEBEFOLIE MARZOCCHI LINKS	DECAL L/S	1
18*	520196	SK-BUNDSCHRAUBE M6X30	H H COLLAR SCREW	4
32*	502.01.132.044	GABELBR.U NT.KPL. X=18MM/D=45MM	BOT.FORK PLATE CPL	1
		125		
32*	546.01.132.044	GABELBR.U NT.KPL. X=16MM/D=45MM	BOT.FORK PLATE CPL	1
		250/300/500/550		
33	501.01.033.100	GABELSCHAFTROHR L=244 '91	FORK STEM	1
34*	502.01.134.000	GABELBRÜCKE OBEN X=18MM/D=45MM	TOP FORK PLATE	1
		125		
34*	546.01.134.000	GABELBRÜCKE OBEN X=16MM/D=45MM	TOP FORK PLATE	1
		250/300/500/550		
38*	546.01.038.000	LENKERKLEMMBRÜCKE '95	HANDLEBAR CLAMP	2
43	564.01.043.000	SK-SCHRAUBE M20 X 1,5	SCREW	1
44	564.01.044.000	SCHEIBE 21 X 38 X 3	WASHER	1
53*	0015 080303	SK-BUNDSCHRAUBE M8X30 SW=10	H H COLLAR SCREW	12
54*	0015 080353	SK-BUNDSCHRAUBE M8X35 SW=10	H H COLLAR SCREW	1
57	0933 070203	SK-SCHRAUBE DIN933-M7X20	HEX HEAD SCREW	2
58	0934 070003	SK-MUTTER DIN934-M7	HEX NUT	2
80	546.01.084.100	O-RINGTRÄGER M DICHTLIPPE '91	O-RING SUPPORT	1
81	542.01.081.000	KEGELROLLENLAGER SKF 331274	TAPER ROLLER BEARG	2
83	546.01.184.000	STEUERKOPFABDICHTUNG OBEN	TOP SEAL	1
86	542.01.086.000	SCHUTZRING	CAP	1
99	542.12.035.000	RINGSCHLÜSSEL SW32	STEER.HEAD WRENSCH	1



BILD/FIG	TEILNR / PARTNR	BEZEICHNUNG	DESCRIPTION	STK / QTY
3	576.01.036.044	VERSCHLUSSKAPPE KPL. IBS'94	SCREW CAP CPL.	2
4	0770 430030	O-RING 43 X 3	O-RING	2
5	545.01.051.000	GUMMI-DICHTUNG 14,1 X 22 X 4	RUBBER RING	2
6	545.01.050.000	HALBMOND KEIL	KEY	4
9	576.01.004.000	AUSSENROHR '94	OUTER TUBE	2
10	575.01.026.000	FÜHRUNGSBÜCHSE 40 X 44 X 20-10	GUIDE BUSH LOWER	2
11	564.01.027.000	RING 42 X 49,2 X 1,5	RING	2
12	580.01.805.000	SIMMERING 40 X 49,5 X 9 LF	SEAL	2
13	564.01.127.000	RING 49,5 X 45 X 1	RING	2
14	564.01.029.000	SEEGER-SPRENGRING SB50	CIRCLIP	2
15	564.01.025.100	STAUBMANSCHETTE D40 '91	DUST SCRAPER	2
19	545.01.019.000	SCHEIBE 24,5 X 34 X 2	WASHER	2
24	565.01.457.244	HYDROSTOP KPL. L=227,5MM IBS	HYDROSTOP CPL IBS	2
25	564.01.022.200	VORSPANNBÜCHSE H=2,5MM	PRELOAD BUSH	2
25	564.01.022.000	VORSPANNBÜCHSE H=5MM	PRELOAD BUSH	2
25	564.01.022.100	VORSPANNBÜCHSE H=10MM	PRELOAD BUSH	2
30*	502.01.673.244	CARTRIDGE KPL. LINKS '95	CARTRIDGE CPL. L/S	1
30*	502.01.773.244	CARTRIDGE KPL. RECHTS '95	CARTRIDGE CPL. R/S	1
48	545.01.070.000	KOLBENRING 4 X 1 X 62	PISTON RING	2
50	545.01.072.000	SECHSKANTMUTTER M6X0,5	HEX.NUT	2
54	0770 020160	O-RING 15,6 X 1,78	O-RING	2
56	565.01.467.244	EINSTELLSCHRAUBE KPL. IBS '93	ADJUSTING SCREW	2
60	545.01.077.000	SPANNBÜCHSE	BUSHING	2
61	545.01.045.300	LAGERRING 42,8 X 8	BEARING RING	2
62	545.01.046.000	RING 39 X 42 X 1	RING	2
63	545.01.003.300	INNENROHR L=625MM '92	FORK TUBE	2
64	0770 380020	O-RING 38 X 2	O-RING	2
65	545.01.206.100	GABELFAUST LINKS D17 BREMBO	AXLE CLAMP L/S	1
66	0015 070253	SK-BUNDSCHRAUBE M7X25	H H COLLAR SCREW	4
67	545.01.078.144	STELLSCHRAUBE-DRUCKSTUFE KPL.	ADJUSTABLE KNOB CP	2
73	545.01.081.000	DICHRING 8 X 12 X 1,5	SEAL RING	2
74	545.01.082.000	BUNDSCHRAUBE M8X20	SCREW M8X20	2
80	576.01.106.000	GABELFAUST RECHTS '94	AXLE CLAMP R/S	1
90	545.01.021.380	FEDER 530 MM / 3,8 KG K1E95	SPRING	2
90	545.01.021.405	FEDER 530 MM / 4,0 KG K123ME95	SPRING	2



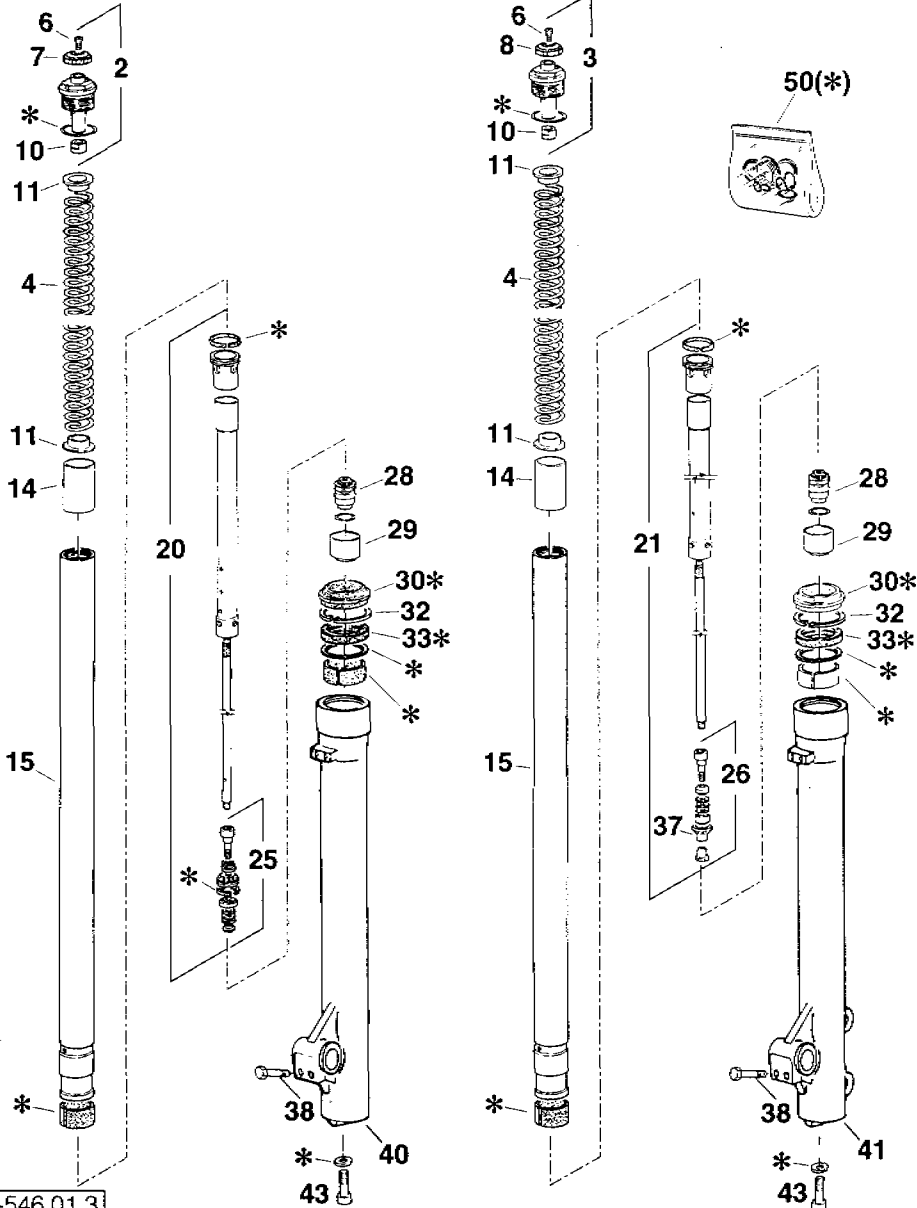


BILD/FIG	TEILNR/PARTNR	BEZEICHNUNG	DESCRIPTION	STK/ QTY
90	545.01.021.420	FEDER 543 MM / 4,2 KG K2M95	SPRING	2
90	545.01.021.440	FEDER 530 MM / 4,4 KG	SPRING	X
90	545.01.021.460	FEDER 530 MM / 4,6 KG	SPRING	X
95*	502.01.669.244	REP.SATZ SIMMERINGE	REPAIR KIT	1
96*	502.01.668.244	REP.SATZ SIMMERINGE + BÜCHSEN	REPAIR KIT	1
98*	3060 07	GABELÖL SAE5 5LITER	FORK OIL SAE5	1

**ZUGSTUFE / RECHTS**  
REBOUND DAMPING R/S

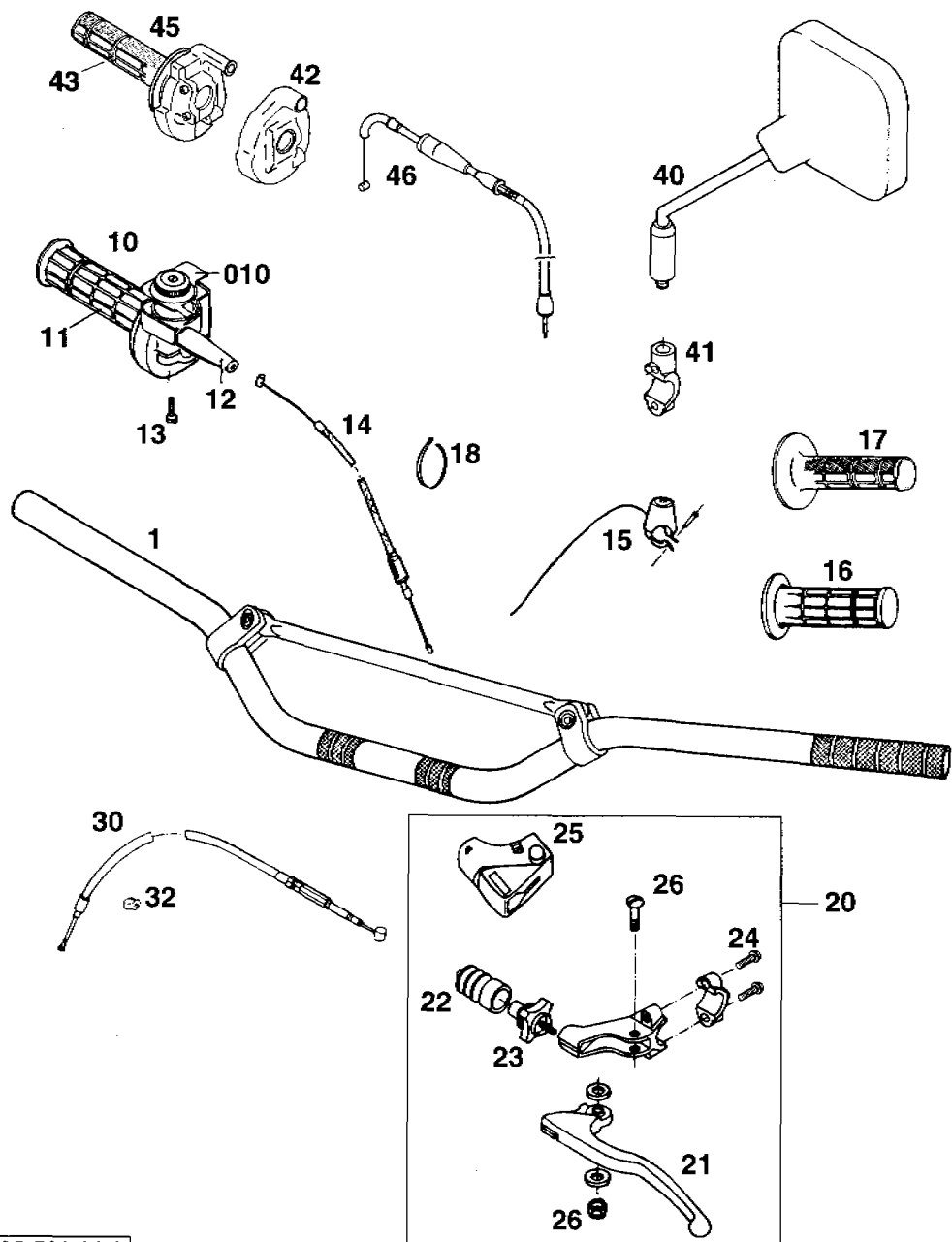
**DRUCKSTUFE / LINKS**  
COMPRESS DAMPING L/S

BILD / FIG	TEILNR / PARTNR	BEZEICHNUNG	DESCRIPTION	STK / QTY
2*	701118	VERSCHLUBKAPPE KPL. RECHTS	SCREW CAP CPL. R/S	1
3*	701119	VERSCHLUBKAPPE KPL. LINKS	SCREW CAP CPL. L/S	1
4*	514978	FEDER 4,0 KTM1	SPRING	2
4*	514250	FEDER 4,5 KTM2	SPRING	2
4*	514977	FEDER 4,8 KTM3	SPRING	2
6*	850208AR	ISK-SENKSCHRAUBE M3X10	COUNTERSUNK SCREW	2
7*	549033	EINSTELLKNOPF RECHTS "R"	ADJUSTING KNOB R/S	1
8*	549034	EINSTELLKNOPF LINKS "C"	ADJUSTING KNOB L/S	1
10*	521119	KONTERMUTTER M12 X 1,25	LOCK NUT	2
11*	536071	FEDERHÜLSE	SPRING GUIDE CUP	4
14*	510910	VORSPANNBÜCHSE KTM1	PRE-LOAD BUSH	2
14*	518909	VORSPANNBÜCHSE KTM2	PRE-LOAD BUSH	2
14*	518917	VORSPANNBÜCHSE KTM3	PRE-LOAD BUSH	2
15*	507400	GABELHOLM D=45MM	FORK TUBE	2
20*	803773	CARTRIDGE KPL. RECHTS KTM1	CARTRIDGE CPL. R/S	1
20*	803757	CARTRIDGE KPL. RECHTS KTM2/3	CARTRIDGE CPL. R/S	1
21*	803758	CARTRIDGE KPL. LINKS	CARTRIDGE CPL. L/S	1
25*	850547	REP.SATZ KOLBEN RECHTS KTM1	REPAIR KIT R/S	1
25*	850546	REP.SATZ KOLBEN RECHTS KTM2/3	REPAIR KIT R/S	1
26*	850545	REP.SATZ KOLBEN LINKS	REPAIR KIT L/S	1
28*	717026	BODENVENTIL	FOOT VALVE	2
29*	532631	HYDROSTOP	HYDROSTOP	2
30*	533266	STAUBMANSCHETTE	DUST SEAL	2
32*	523239	SEEGERRING	STOP RING	2
33*	528145	SIMMERRING 45/58/8,5/11	SEAL	2
37*	530081	KOLBEN-DRUCKSTUFE	FLOATING PISTON	1
38*	520196	SK-BUNDSCHRAUBE M6X30	H H COLLAR SCREW	4
40*	5031178-U/R	GLEITROHR RECHTS	SLIDER R/S	1
41*	5031177-U/R	GLEITROHR LINKS	SLIDER L/S	1
43*	520019	ISK-SCHRAUBE M10X30 NIEDER	A H SCREW	2
50*	850544	REP.SATZ SIMMERRINGE-BÜCHSEN	REPAIR KIT	1



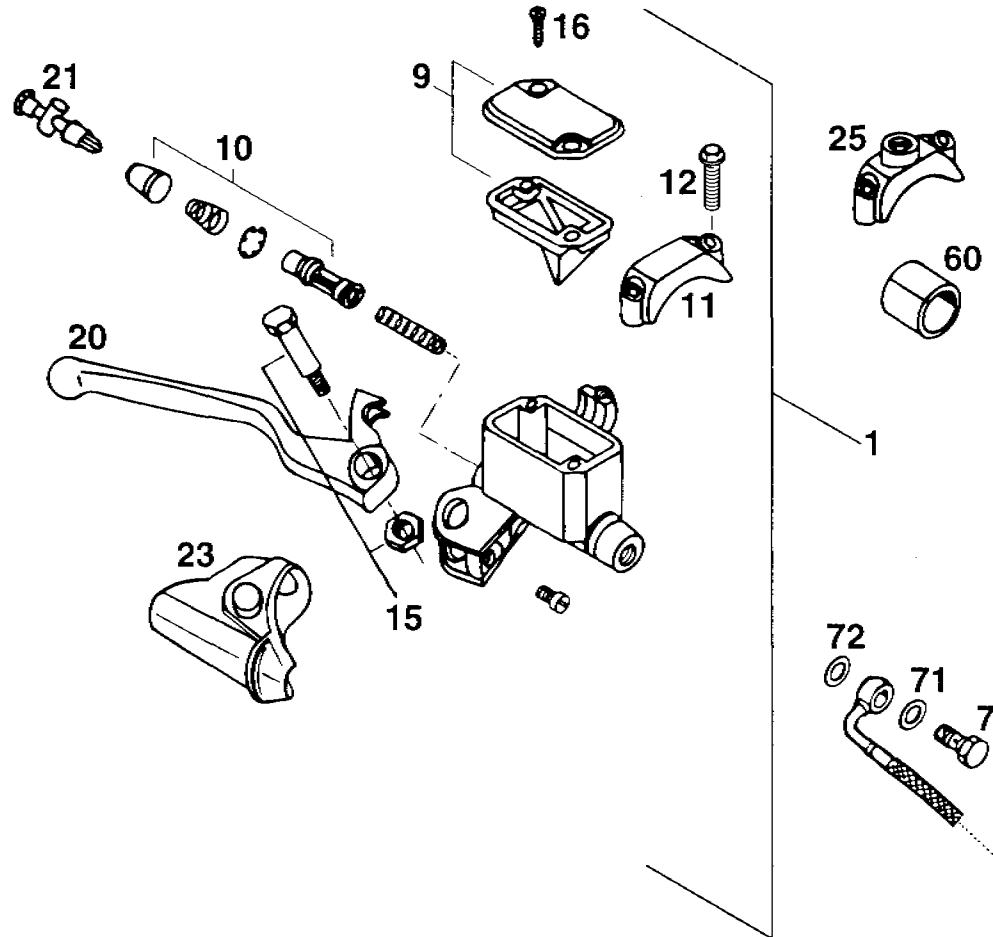
95-546.01.3

\* = NEUTEIL / NEW PART    X = NACH BEDARF / AS REQUIRED



BILD/FIG	TEILNR / PARTNR	BEZEICHNUNG	DESCRIPTION	STK / QTY
1*	502.02.001.000	ALU-LENKER C.M.V.	'95 HANDLEBAR	1
10	580.02.010.000	GASDREHGRIFF KPL.MAG.312 SCHW.	TWIST GRIP CPL.	1
010	580.02.011.000	DECKEL MIT RÄNDELSCHRAUBE	COVER CPL.	1
11	565.02.003.000	DREHGRIFFÜBERZUG LANG SCHWARZ	TWIST GRIP COVER	1
12	540.02.016.000	SCHUTZKAPPE	PLASTIC COVER	1
13	0084 050203	ZYL.SCHRAUBE DIN84A-M5X20	FILIST. HEAD SCREW	2
14	502.02.091.500	GASSEIL 125 VHSB 37	THROTTLE CABLE	1
14	500.02.591.100	GASSEIL 550 VHSB 38	THROTTLE CABLE	1
14	546.02.091.000	GASSEIL 250/300 PWK 39	THROTTLE CABLE	1
14	565.02.091.100	GASSEIL 440/500/550 PWK 38 '92	THROTTLE CABLE	1
15	510.11.198.000	KURZSCHLUSSTASTER	ENGINE STOP BUTTON	1
16	565.02.052.000	FESTGRIFF MAGURA LANG SCHWARZ	RUBBER GRIP	1
17*	502.02.052.000	FESTGRIFF DOMINO SX/MXC	'95 RUBBER GRIP	1
18*	440.11.276.200	KABELBAND 200 X 5MM T50 R/SF	PLASTIC BAND	1
20	546.02.040.200	KUPPLUNGSHABEL KPL.125-550 '94	CLUTCH LEVER ASSY	1
21	546.02.055.200	KUPPLUNGSHABEL LOSE	CLUTCH LEVER	1
22	546.02.126.000	FALTENBALG KUPPLUNGSHABEL '91	PLASTIC SLEEVE	1
23	583.02.043.000	STELLSCHRAUBE KPL. M7	ADJUSTING SCREW	1
24	0015 060203	SK-BUNDSCHRAUBE M6X20 SW=8	H H COLLAR SCREW	2
25	546.02.026.200	SCHUTZKAPPE-KUPPLUNGSHABEL	PLASTIK COVER	1
26	546.02.028.200	HEBELSCHRAUBE KPL.	LEVER SCREW CPL.	1
30	502.02.090.200	KUPPLUNGSEIL 125/LC4 TSK '94	CLUTCH CABLE	1
30	546.02.090.200	KUPPLUNGSEIL 250/300 TSK '94	CLUTCH CABLE	1
30	565.02.090.100	KUPPLUNGSEIL 440/550 TSK '94	CLUTCH CABLE	1
32*	581.11.076.000	KABELHALTER KHS NR. 150-47610	CABLE SUPPORT	1
40	580.12.040.000	RÜCKBLICKSPIEGEL LINKS	MIRROR L/S	1
40	580.12.140.000	RÜCKBLICKSPIEGEL RECHTS	MIRROR R/S	X
41	583.02.044.000	KLEMMSCHELLE SPIEGEL M10X1,25	CLAMP	1
42*	546.02.010.050	SCHUTZKAPPE	PLASTIC COVER	1
43*	502.02.003.000	DREHGRIFFÜBERZUG DOMINO SX/MXC	TWIST GRIP COVER	1
45*	546.02.010.000	GASDREHGRIFF KPL. DOMINO '95	TWIST GRIP CPL.	1
46*	502.02.091.700	GASSEIL DOMINO 125/250/300 SX,MXC	'95 THROTTLE CABLE	1
46*	546.02.091.100	GASSEIL DOMINO 125 SX	'95 THROTTLE CABLE	1
46*	546.02.091.100	GASSEIL DOMINO 250/300 SX,MXC	'95 THROTTLE CABLE	1

**BREMBO**



BILD/FIG	TEILNR /PARTNR	BEZEICHNUNG	DESCRIPTION	STK /QTY
1	502.13.001.044	HANDBREMSZYLINDER D = 11 MM	HANDBRAKE CYLINDER	1
9	502.13.012.000	DECKEL KPL.	COVER CPL.	1
10	502.13.050.000	REPARATUR-SATZ KOLBEN 11MM	REPAIR KIT	1
11	544.13.011.000	SHELLE	CLAMP	1
12*	0015 060253	SK-BUNDSCHRAUBE M6X25 SW=8	H H COLLAR SCREW	2
15	502.13.015.000	HEBELSCHRAUBE KPL.	LEVER SCREW CPL.	1
16	0965 050163	SENKSCRAUBE DIN965-M5X16	COUNTERSUNK SCREW	2
20	502.13.020.000	HANDBREMSHEBEL LOSE BREMBO'94	BRAKE LEVER LOOSE	1
21	502.13.021.000	STELLSCHRAUBE KPL.	ADJUSTING SCREW	1
23	502.13.023.000	SCHUTZKAPPE BREMBO'94	PLASTIC COVER	1
25	580.12.040.150	KLEMMSCHELLE F. SPIEGEL '94	CLAMP	1
60	502.02.010.000	ØDistanzbüchse 22 x 28 x 22 PVC	BUSHING	1
70	502.13.025.000	HOHLSCHRAUBE M 10 X 1 X 19	CONNECTING SCREW	1
71	420.13.026.000	DICHTRING 10 X 16 X 1,5 CU	SEAL RING CU.	1
72	420.13.226.000	DICHTRING 10 X 16 X 1 CU	SEAL RING CU.	1

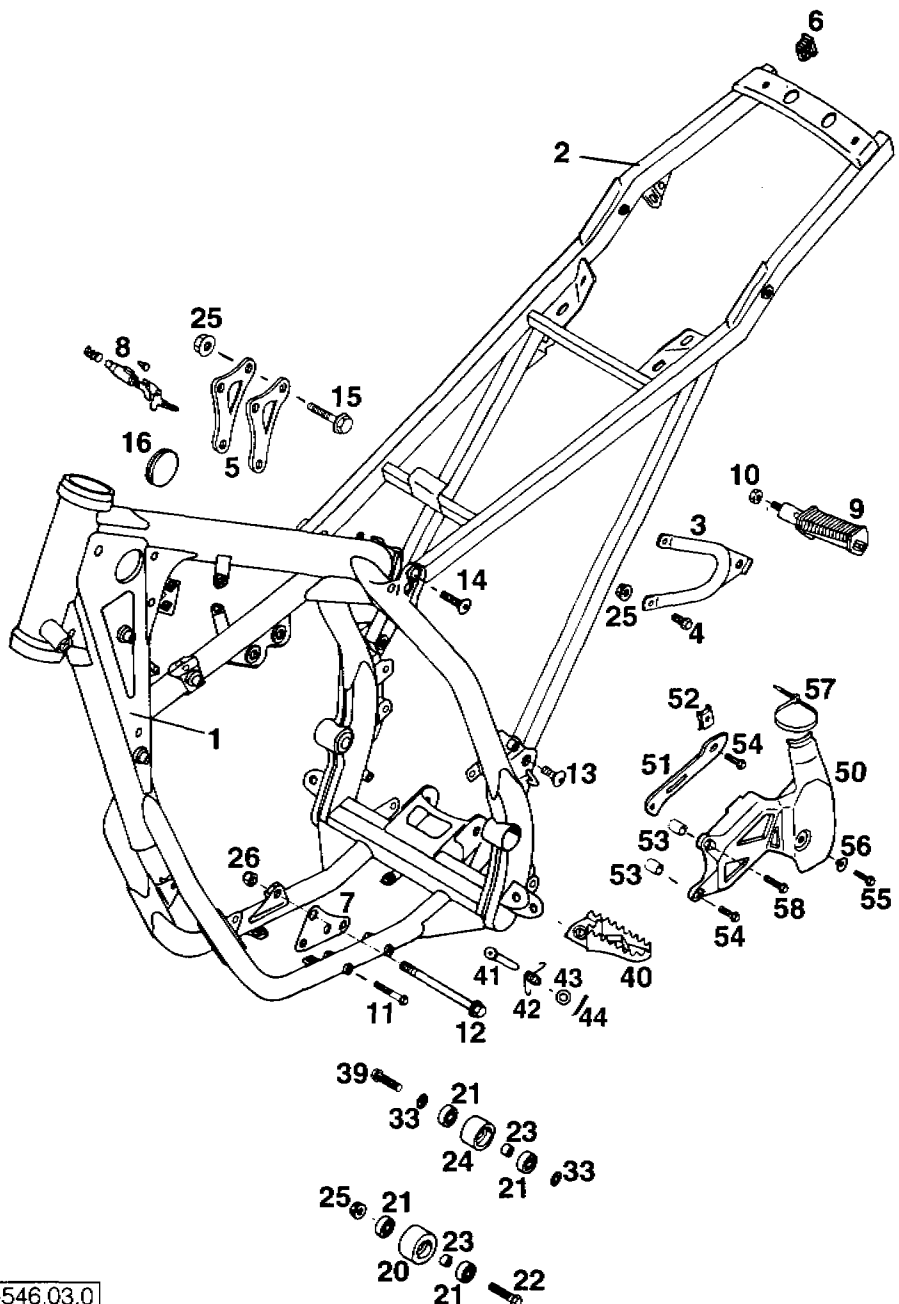


BILD / FIG	TEILNR / PARTNR	BEZEICHNUNG	DESCRIPTION	STK / QTY
1	546.03.401.500	RAHMEN SX, MXC, EXC, EGS	'94 FRAME	1
2	546.03.402.000	AUSLEGER STAHL, PULVERB. 250/300 EXC, EGS	'94 SUBFRAME	1
2	546.03.002.100	AUSLEGER ALU 250/300 SX, MXC	'94 SUBFRAME	1
3	583.03.003.000	FUSSRASTENTRÄGER HINTEN LI	'93 FOOT PED BRACKET L	1
--	583.03.103.000	FUSSRASTENTRÄGER HINTEN RE	'93 FOOT PED BRACKET R	1
4*	0015 080163	SK-BUNDSCHRAUBE M8X16	H H COLLAR SCREW	4
5	546.03.045.100	MOTORSTREBE 250/300	'94 REINFORCING BRACK.	2
6	583.03.002.090	VERSCHLUSSTOPFEN 12X17 MM	EGS PLUG	2
7	546.03.055.000	MOTORAUFHÄNGUNG 250/300	'90 ENGINE BRACKET	1
8	440.03.007.000	STEUERKOPFSCHLOSS KPL.	STEERING HEAD LOCK	1
9	490.03.250.000	FUSSRASTE LINKS KPL.	REAR FOOT PED L/S	1
9	490.03.350.000	FUSSRASTE RECHTS KPL.	REAR FOOT PED R/S	1
10	0934 100003	SK-MÜTTER DIN934-M10	HEX NUT	2
11*	0015 060403	SK-BUNDSCHRAUBE M6X40	H H COLLAR SCREW	2
12	546.03.013.000	MOTORTRAGSCHR. M10X105-10.9	SCREW	2
13	546.10.052.000	KETTENRADSCHRAUBE-ISK M8X20	SCREW	2
14	545.10.052.000	KETTENRADSCHRAUBE-ISK M8X26	SPROCKET SCREW	2
15	565.30.079.000	SONDERSCHRAUBE M8X42-10.9	SPECIAL SCREW	3
16	546.06.004.000	VERSCHLUSSKAPPE 37MM	PLASTIC CAP	2
20	502.03.053.100	KETTENROLLE D=35MM	CHAIN ROLL	1
21	0625 006087	RILLENKUGELLAGER 608 DD 2RS C3	BALL BEARING	4
22*	0015 080353	SK-BUNDSCHRAUBE M8X35 SW=10	H H COLLAR SCREW	1
23	740.03.021.000	BÜCHSE 8 X 12 X 6,5	BUSHING	4
24	502.03.053.000	KETTENROLLE D=30MM	CHAIN ROLL	1
25	543.10.086.000	STOVERFLANSCHMÜTTER M8	SELF LOCKING NUT	8
26	543.10.086.100	STOPMÜTTER M10 KUPFER	SELF LOCKING NUT	2
33	360.03.014.000	SCHNORR-SICHERUNGSSCHEIBE 8MM	LOCK WASHER	2
39*	0015 080303	SK-BUNDSCHRAUBE M8X30 SW=10	H H COLLAR SCREW	1
40	546.03.040.000/19	FUSSRASTE LINKS	'93 FOOT PED L/S	1
--	546.03.140.000/19	FUSSRASTE RECHTS	'93 FOOT PED R/S	1
41	546.03.044.000	BOLZEN F. FUBRASTER 9,8 X 50	BOLT FOR FOOT PED	2
42	546.03.041.000	FUBRASTENFEDER	SPRING	2
43	0125 100003	SCHEIBE DIN125-A10,5	FLAT WASHER	2
44	0094 032253	SPLINT DIN94-3,2X25	PIN	2
50	546.07.061.000	KETTENRITZELABDECKUNG 250/90	FRONT CHAIN GUARD	1

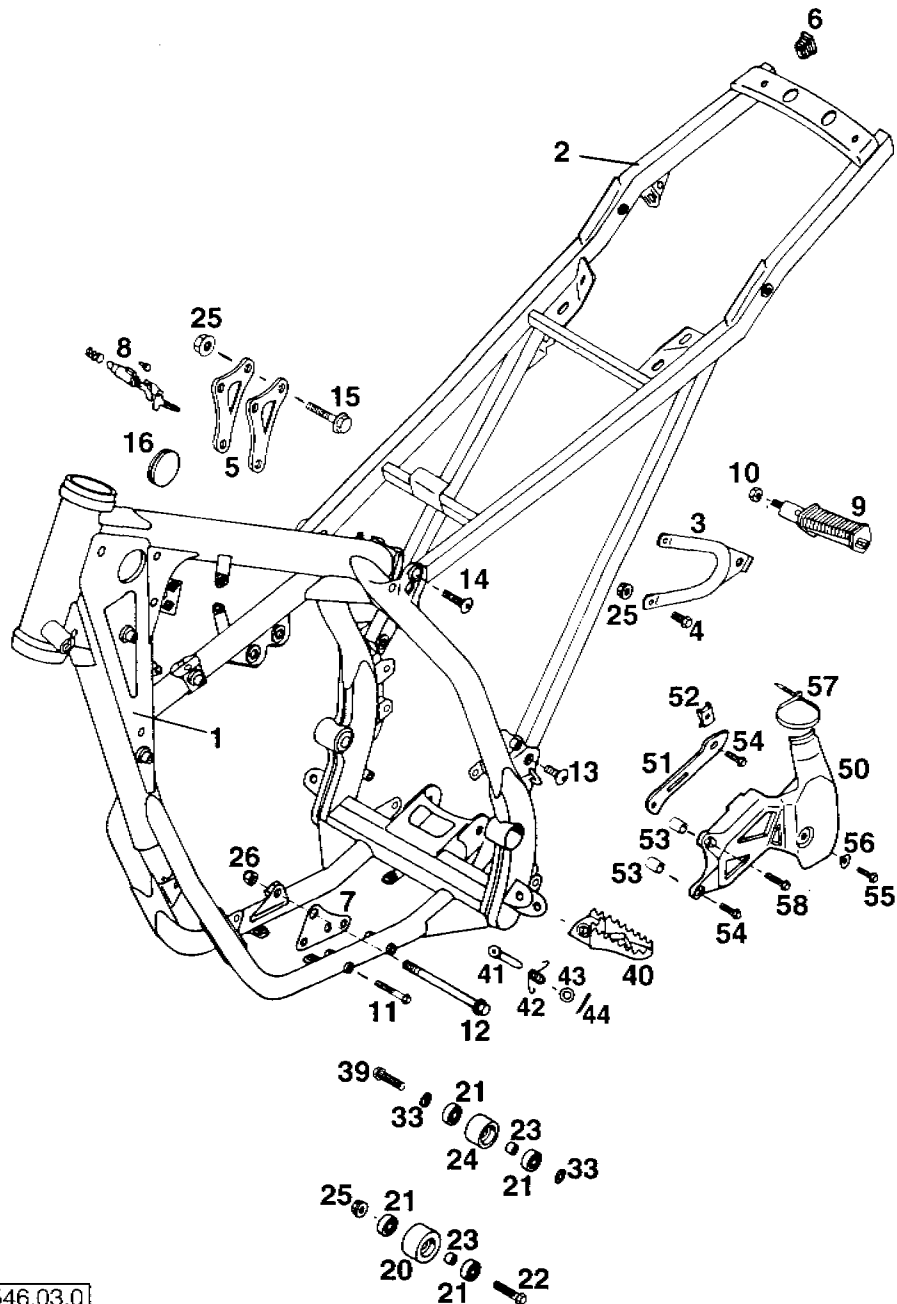
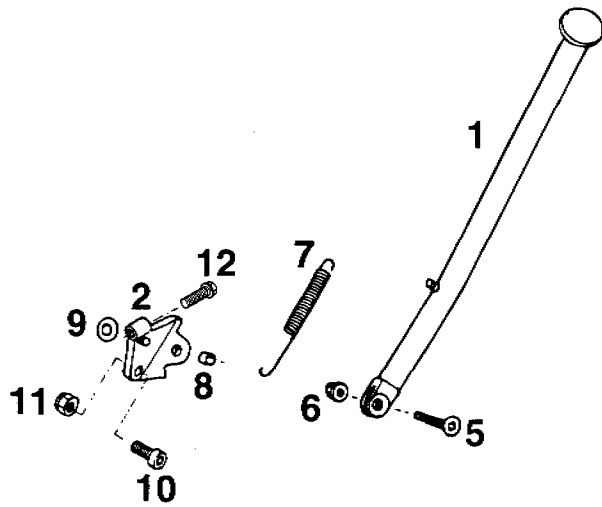
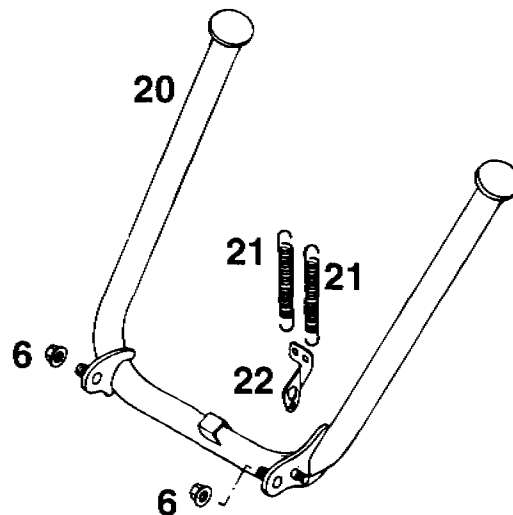
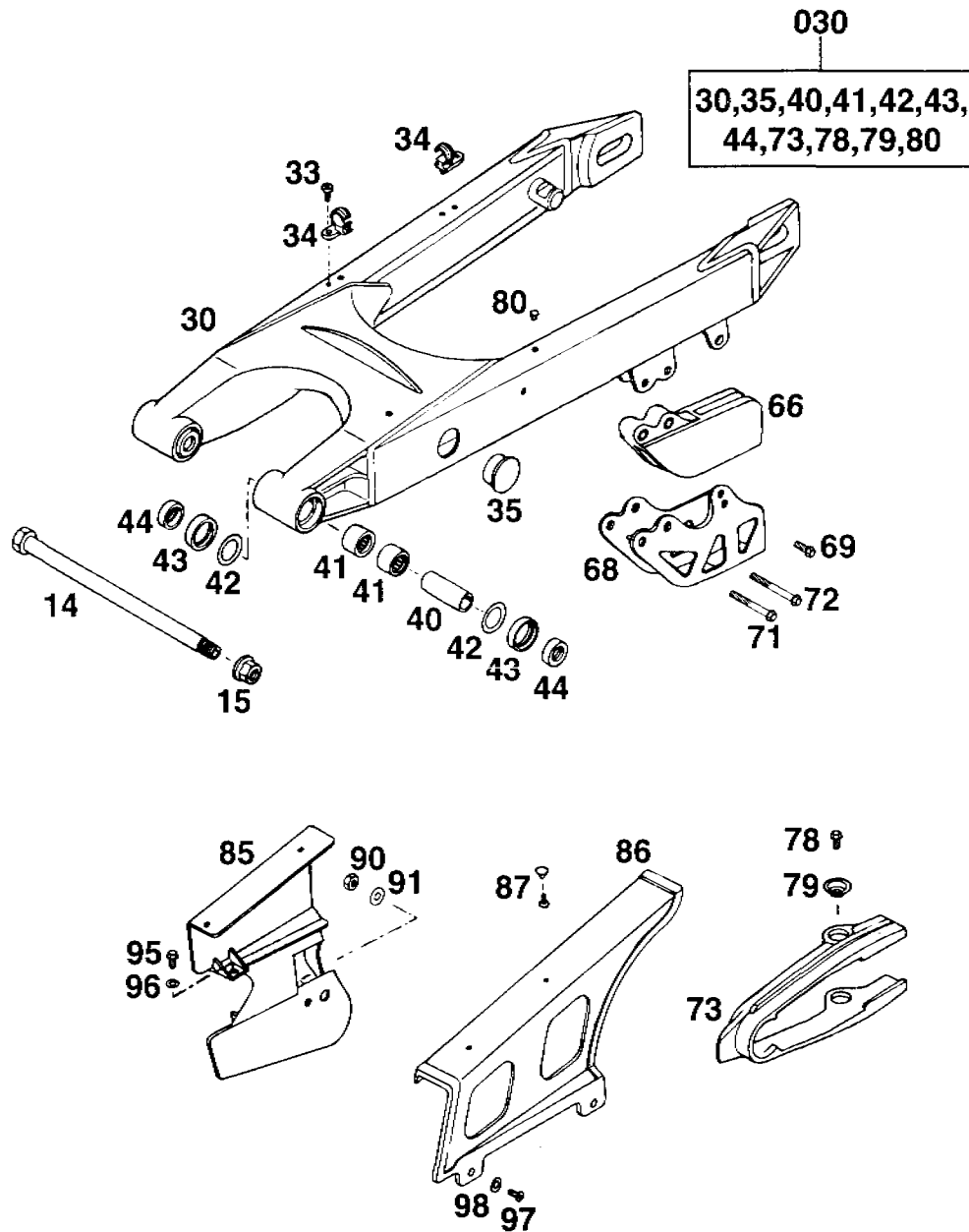


BILD / FIG	TEILNR / PARTNR	BEZEICHNUNG	DESCRIPTION	STK / QTY
51	546.30.061.000	KETTENGLEITBLECH 14/15-Z	PLATE	1
52	546.03.048.100	MEHRBEREICHBLECHMÜTTER M6	SHEET-METAL NUT	1
53	546.13.038.150	BÜCHSE - RAHMENSCHUTZ 8X10X11	SPACER BUSHING	2
54*	0015 060203	SK-BUNDSCHRAUBE M6X20 SW=8	H H COLLAR SCREW	2
55*	0015 050203	SK-BUNDSCHRAUBE M5X20	H H COLLAR SCREW	1
56	546.03.073.000	BUNDBÜCHSE	FLANGE WASHER	1
57	440.11.076.200	KABELBAND 200MM	PLASTIC BAND	1
58*	0015 060253	SK-BUNDSCHRAUBE M6X25 SW=8	H H COLLAR SCREW	1



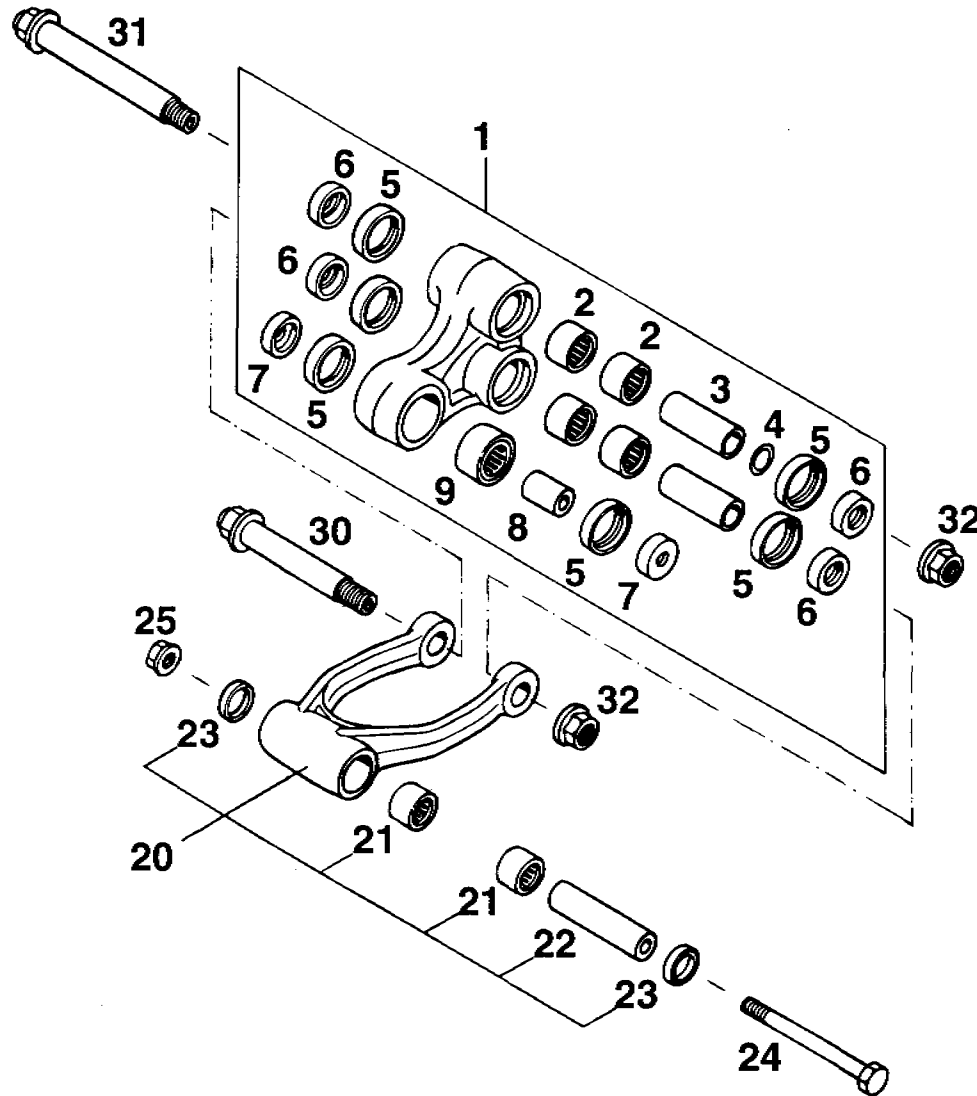
BILD/FIG	TEILNR / PARTNR	BEZEICHNUNG		DESCRIPTION	STK / QTY
1	546.03.023.000/19	SEITENSTÄNDER	'93	SIDE STAND	1
2	546.03.026.000/19	STÄNDERKONSOLE	'93	SIDE STAND BRACKET	1
5	0991 080353	ISK-SENKSCHRAUBE DIN7991-M8X35		COUNTERSUNK SCREW	1
6	543.10.086.000	STOVERFLANSCHMUTTER M8		SELF LOCKING NUT	1(2)
7	510.03.021.000	STÄNDERFEDER LANG		SIDESTAND SPRING	1
8	571.03.225.000	BÜCHSE 8,2 X 12 X 10		BUSHING	1
9	546.03.025.000	SCHEIBE 12,5X25X1,5		FLAT WASHER	1
10	0912 100223	ISK-SCHRAUBE DIN912-M10X22		A H SCREW	1
11	0985 100003	SS-MUTTER DIN985-M10		S L NUT	1
12*	0015 080253	SK-BUNDSCHRAUBE M8X25	SW=10	H H COLLAR SCREW	1
20	546.03.022.000/19	MITTELSTÄNDER	'93	CENTRE STAND	1
21	100.03.021.000	STÄNDERFEDER KURZ		SPRING	2
22	546.03.027.000	FEDERLASCHE	'90	SPRING RETAINER	1





BILD/FIG	TEILNR / PARTNR	BEZEICHNUNG	DESCRIPTION	STK / QTY
14	546.03.014.000	SCHWINGARMBOLZEN 15 X 250	SWINGARM BOLT	1
15	546.03.015.000	STOPPMUTTER M 14 X 1,5 SW=19	SELF LOCKING NUT	1
30	546.03.030.100	SCHWINGARM LOSE 250/300 '94	SWINGARM LOOSE	1
030	546.03.030.144	SCHWINGARM KPL. 250/300 '94	SWINGARM CPL.	1
33	0010 050103	TAPTITE-GEW.FURCHSCHR.M5X10	TAPETITE SCREW	2
34	546.11.076.000	HALTESCHELLE FÜR BREMSSCHLAUCH	SUPPORT	2
35	546.03.135.000	STOPFEN	PLASTIC CAP	2
40	546.03.081.000	LAGERHÜLSE 15 X 20 X 48 MM	BEARING SLEEVE	2
41	546.03.097.000	MADELHÜLSE HK 2016	NEEDLE CAGE	4
42	546.03.036.000	ANLAUFSCHEIBE 22,2 X 31,7 X 1	THRUST WASHER	4
43	0760 253270	WELLENDICHRING 25X32X7 BSL	SEAL	4
44	546.03.090.000	TASSE FÜR WELLENDICHR 15X25X9	BUCKET	4
66	546.07.066.100	KETTENFÜHRUNG HINTEN '94	CHAIN GUIDE	1
68	546.07.070.100	HALTEBLECH	RETAIN PLATE	1
69*	0015 060163	SK-BUNDSCHRAUBE M6X16 SW=8	H H COLLAR SCREW	1
71*	0015 060503	SK-BUNDSCHRAUBE M6X50 SW=8	H.H. COLLAR SCREW	1(2)
72*	0015 060553	SK-BUNDSCHRAUBE M6X55 SW=8	H H COLLAR SCREW	1
73	546.07.073.000	KETTENGLEITSCHUTZ MOD. 250/90	CHAIN GUIDE	1
78*	0015 060123	SK-BUNDSCHRAUBE M6X12 SW=8	H H COLLAR SCREW	2
79	722.10.079.000	STÜTZSCHALE	BUCKET	2
80	546.03.235.000	BLINDSTOPFEN 4 MM	PLASTIC CAP	3
85	546.07.260.100	KETTENSCHUTZ GS KLEIN	CHAIN GUARD INT.	1
86	546.07.460.000	KETTENSCHUTZ GS GROSS	CHAIN GUARD EXT.	1
87	200.12.062.055	HOHLNIET 2-TLG.	RIVET	2
90	0985 060003	SS-MUTTER DIN985-M6	S L NUT	1
91	0021 060003	SCHEIBE DIN9021-A6,4	FLAT WASHER	1
95*	0015 050123	SK-BUNDSCHRAUBE M5X12 SW=8	H H COLLAR SCREW	1
96	0125 050003	SCHEIBE DIN125-A5,3	FLAT WASHER	1
97	0010 050103	TAPTITE-GEW.FURCHSCHR.M5X10	TAPETITE SCREW	2
98	0021 050003	SCHEIBE DIN9021-A5,3	FLAT WASHER	2





BILD/FIG	TEILNR/PARTNR	BEZEICHNUNG	DESCRIPTION	STK/ QTY
1	546.03.080.144	WINKELHEBEL KPL. 250/300 '94	ROCKER ARM	1
2	546.03.097.000	NADELHÜLSE HK 2016	NEEDLE CAGE	4
3	546.03.081.000	LAGERHÜLSE 15 X 20 X 48 MM	BEARING SLEEVE	2
4	546.03.090.010	STAHLSCHEIBE 15,2 X 19 X 0,1	THRUST WASHER	X
4	546.03.090.020	STAHLSCHEIBE 15,2 X 19 X 0,2	THRUST WASHER	X
4	546.03.090.030	STAHLSCHEIBE 15,2 X 19 X 0,3	THRUST WASHER	X
5	0760 253270	WELLENDICHTRING 25X32X7 BSL	SEAL	6
6	583.03.090.000	TASSE F. WELLENDICHTR 15X25X11	BUCKET	4
7	546.03.085.000	TASSE FÜR WELLENDICHTR 10X25X8	BUCKET	2
8	546.03.086.000	LAGERHÜLSE 25,5 X 18 X 10 MM	BEARING SLEEVE	1
9	546.03.197.000	SCHWENKLAGER RPNA18-32 250/90	PIVOT BEARING	1
20	546.03.083.144	VERBINDUNGSGABEL L=122 KPL.	CONNECTING ROD CPL	1
21	565.03.195.100	NADELLAGER HK 1816	NEEDLE BEARING	3
22	546.03.084.000	LAGERHÜLSE 70 X 18 X 10 MM	BEARING SLEEVE	1
23	0760 182442	SIMMERRING 18X24X4	SEAL RING 18X24X4	2
24	546.03.087.000	SONDERSCHRAUBE M10 X 96 10.9	SPECIAL SCREW	1
25	490.09.082.000	STOVERFLANSCHMUTTER M10	SELF LOCKING NUT	1
30	546.03.182.050	BOLZEN 15X95 - M14X1,5	BOLT	1
31	546.03.082.050	BOLZEN SCHWINGE-DREIECKHEBEL	BOLT	1
32	546.03.015.000	STOPPMUTTER M 14 X 1,5 SW=19	SELF LOCKING NUT	2

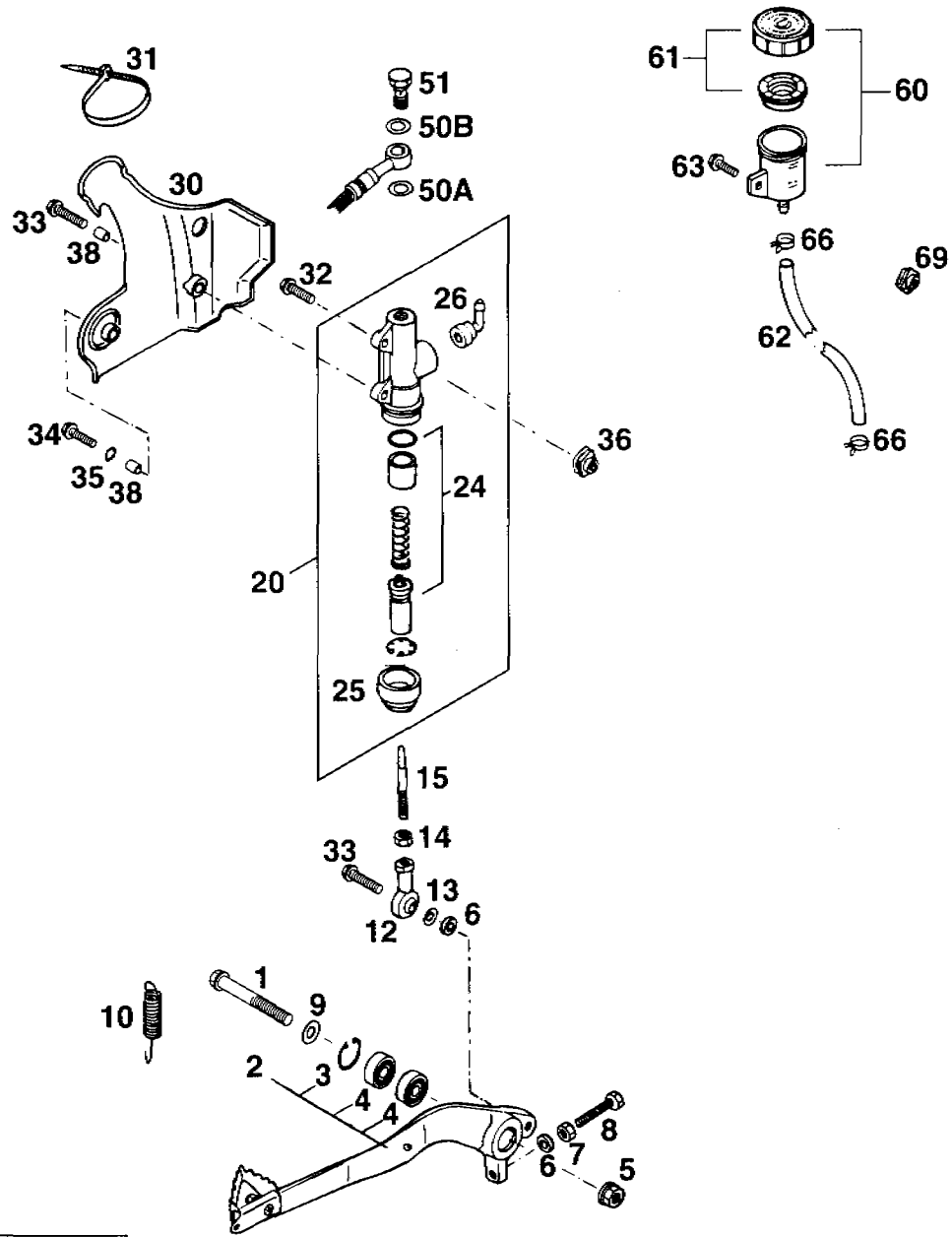
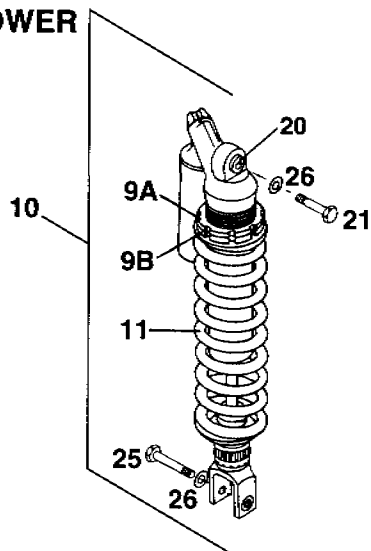




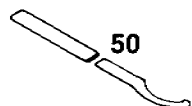
BILD / FIG	TEILNR / PARTNR	BEZEICHNUNG	DESCRIPTION	STK / QTY
1*	0015 080603	SK-BUNDSCHRAUBE M8X60	H H COLLAR SCREW	1
2	546.03.060.144	FUSSBREMSHEBEL KPL. 250'91	BRAKE PEDAL	1
3	0472 022150	SEEGERRING 22 X 1,5 MM	CIRCLIP 22X1,5	1
4	0625 006087	RILLENKUGELLAGER 608 DD 2RS C3	BALL BEARING	2
5	543.10.086.000	STOVERFLANSCHMUTTER M8	SELF LOCKING NUT	1
6	120.11.016.000	SCHEIBE 6 X 12 X 3	WASHER	2
7	0934 060003	SK-MUTTER DIN934-M6	HEX NUT	1
8	0933 060353	SK-SCHRAUBE DIN933-M6X35	H H SCREW	1
9	0125 080003	SCHEIBE DIN125-A8,4	FLAT WASHER	1
10	546.03.062.000	RÜCKZUGFEDER FÜR BREMSHEBEL	RETURN SPRING	1
12	546.03.069.000	GELENKKOPF M6 250-FUBBREMSHEB.	HEIM JOINT	1
13	0125 060003	SCHEIBE DIN125-A6,4	FLAT WASHER	1
14	0934 060003	SK-MUTTER DIN934-M6	HEX NUT	1
15	546.03.068.000	DRUCKSTANGE ALU MOD. 250 '90	PRESSURE ROD	1
20	545.13.101.044	HAUPTBREMSZYLINDER MOD. '89	REARBRAKE CYLINDER	1
24	545.13.150.000	REP.SATZ KOLBEN 13MM	REPAIR KIT	1
25	545.13.151.000	FALTENBALG	RUBBER SLEEVE	1
26	545.13.155.000	WINKELSTÜCK	ELBOW NIPPLE	1
30	546.13.038.000	BREMSZYLINDERSCHUTZ 250/90	BRAKECYL.COVER	1
31	440.11.076.200	KABELBAND 200MM	PLASTIC BAND	1
32*	0015 060203	SK-BUNDSCHRAUBE M6X20 SW=8	H H COLLAR SCREW	1
33*	0015 060253	SK-BUNDSCHRAUBE M6X25 SW=8	H H COLLAR SCREW	2
34*	0015 050203	SK-BUNDSCHRAUBE M5X20	H H COLLAR SCREW	1
35	502.33.041.000	NORDLOCK SCHEIBEN M6 (PAAR)	PAIR OF WASHERS	1
36	502.35.033.300	KLIPS-MUTTERNHALTER M6 KP142	SNAP NUT	2
38	580.11.039.000	DISTANZBÜCHSE 6,5 X 8 X 7	BUSHING	2
50A	420.13.026.000	DICHRING 10 X 16 X 1,5 CU	SEAL RING CU.	1
50B	420.13.226.000	DICHRING 10 X 16 X 1 CU	SEAL RING CU.	1
51	502.13.025.000	HOHLSCHRAUBE M 10 X 1 X 19	CONNECTING SCREW	1
60	545.13.030.044	BREMSFLÜSSIGKEITSRESERVOIR '89	BRAKE-FLUID RESERV	1
61	545.13.031.044	VERSCHRAUBUNG FÜR RESERVOIR	SCREW CAP	1
62	580.07.016.101	SCHLAUCH F. RESERVOIR 6X1,5	BRAKE-FLUID TUBE	0.4
63*	0015 050163	SK-BUNDSCHRAUBE M5X16 SW=8	H H COLLAR SCREW	1
66	580.07.017.000	KLAMMER F. BENZINSCHLAUCH 9MM	CLAMP	2
69	502.35.033.000	KLIPS-MUTTERNHALTER M5 KP142	SNAP NUT	1

WHITE POWER

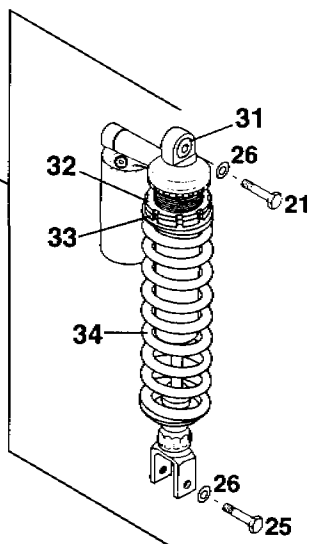


FEDER / SPRING / RESSORT



Weich / soft / douce  WP 48  
 WP 50  
 WP 52  
 WP 54  
 Hart / hard / dure  WP 56



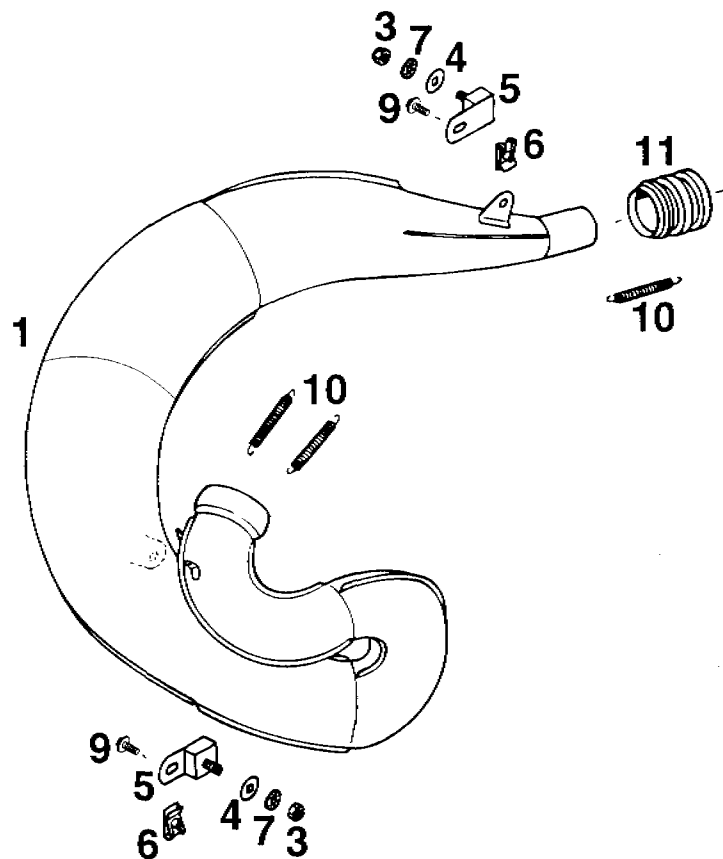
ÖHLINS



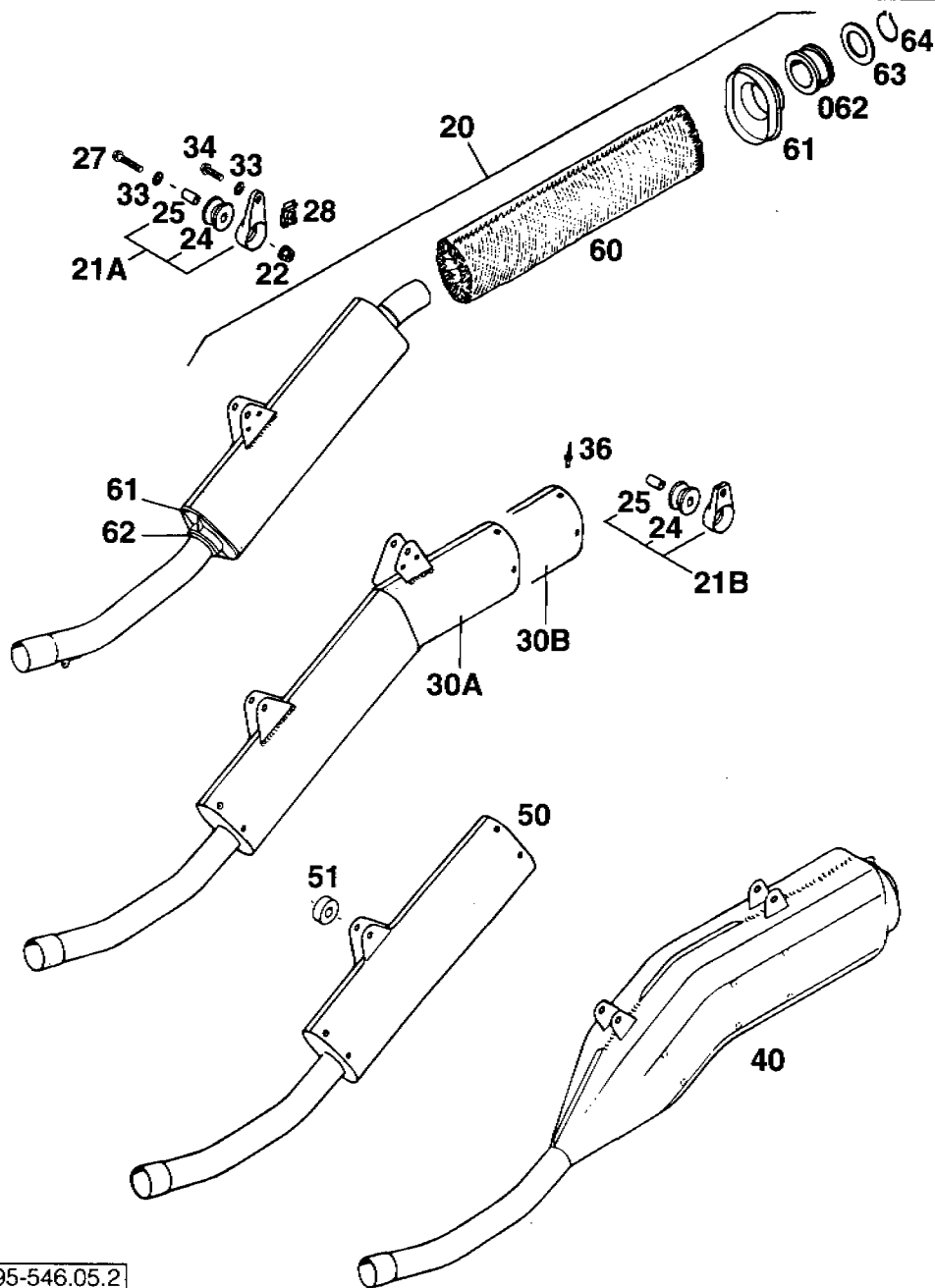
FEDER / SPRING / RESSORT

Weich / soft / douce  596-07-47  
 596-08-49  
 596-09-51  
 596-10-53  
 Hart / hard / dure  596-11-55

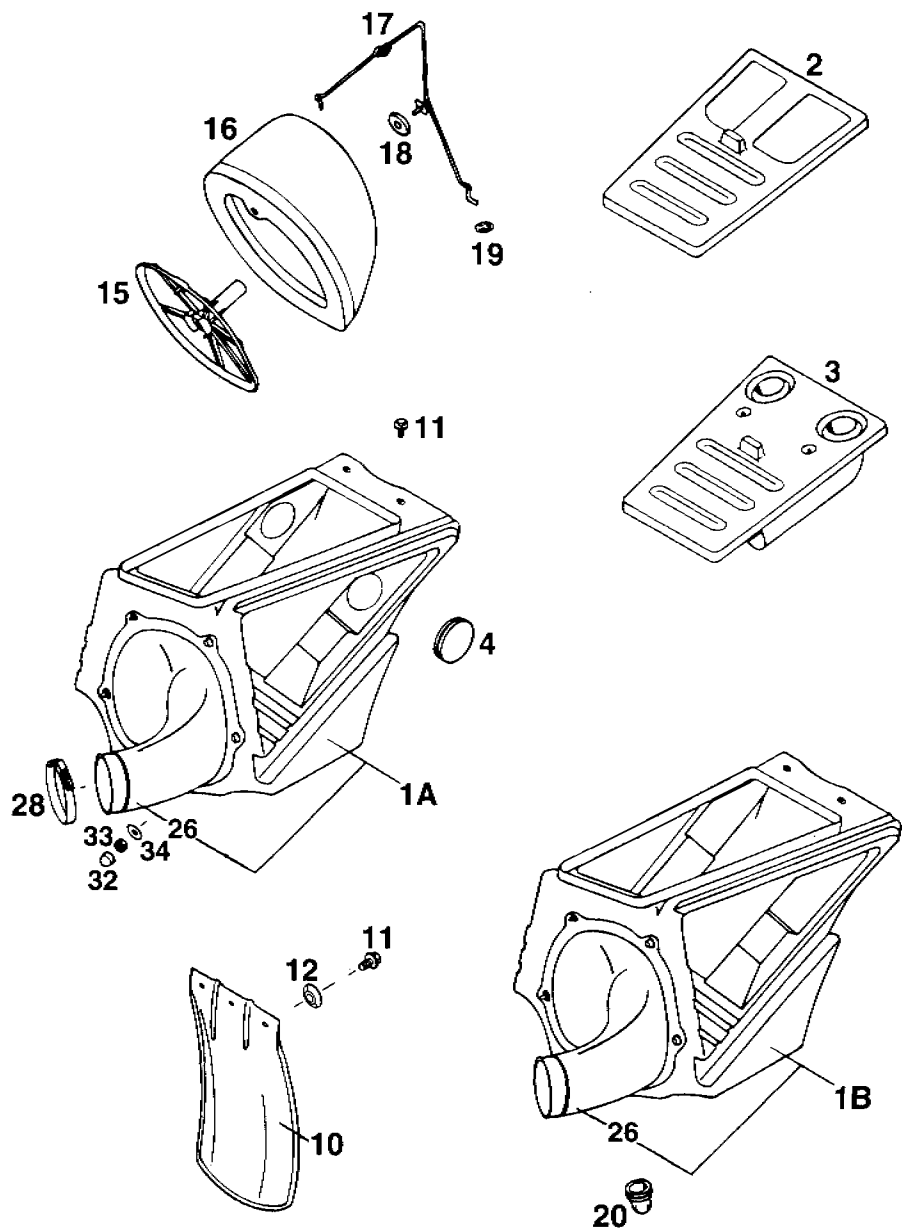
BILD/FIG	TEILNR./PARTNR	BEZEICHNUNG	DESCRIPTION	STK./QTY
9A	542.04.109.000	KONTERMUTTER	LOCK NUT	1
9B	542.04.009.000	EINSTELLMUTTER	SETTING NUT	1
10*	546.04.610.000	MONOSHOCK K2M95 250/300 SX	'95 SHOCK ABSORBER	1
10*	546.04.610.100	MONOSHOCK K23E95 250/300 EXC,EGS	'95 SHOCK ABSORBER	1
11	501.04.011.046	FEDER 46-280	SPRING	X
11	501.04.011.048	FEDER 48-280	SPRING	1
11	501.04.011.050	FEDER 50-280	SPRING	1
11	501.04.011.052	FEDER 52-280	SPRING	1
11	501.04.011.054	FEDER 54-280	SPRING	X
20	542.04.020.100	BUCHSE KPL. D=24MM B=24MM	BUSHING CPL.	1
21	565.03.086.000	SONDERSCHRAUBE M10X47 10.9	SPECIAL SCREW	1
25	565.03.093.000	SONDERSCHRAUBE M10X55 10.9	SPECIAL SCREW	1
26	0125 100003	SCHEIBE DIN125-A10,5	FLAT WASHER	2
30*	546.04.610.200	MONOSHOCK KT5250/KT5251 250/300 SX	'95 SHOCK ABSORBER	1
30*	546.04.610.300	MONOSHOCK KT5260/KT5261 250/300 EXC,MXC	'95 SHOCK ABSORBER	1
31*	502.04.031.700	BUCHSE KPL.	BUSHING CPL.	1
32*	502.04.032.700	KONTERMUTTER	LOCK NUT	1
33*	502.04.033.700	EINSTELLMUTTER	SETTING NUT	1
34*	502.04.034.800	FEDER 47-596-07-47	SPRING	X
34*	502.04.034.700	FEDER 49-596-08-49	SPRING	X
34*	546.04.034.300	FEDER 51-596-09-51	SPRING	1
34*	546.04.034.200	FEDER 53-596-10-53	SPRING	1
34*	565.04.034.100	FEDER 55-596-11-55	SPRING	X
50	543.12.024.000	HAKENSCHLÜSSEL KPL.	SPRING ADJ.WRENCH	1



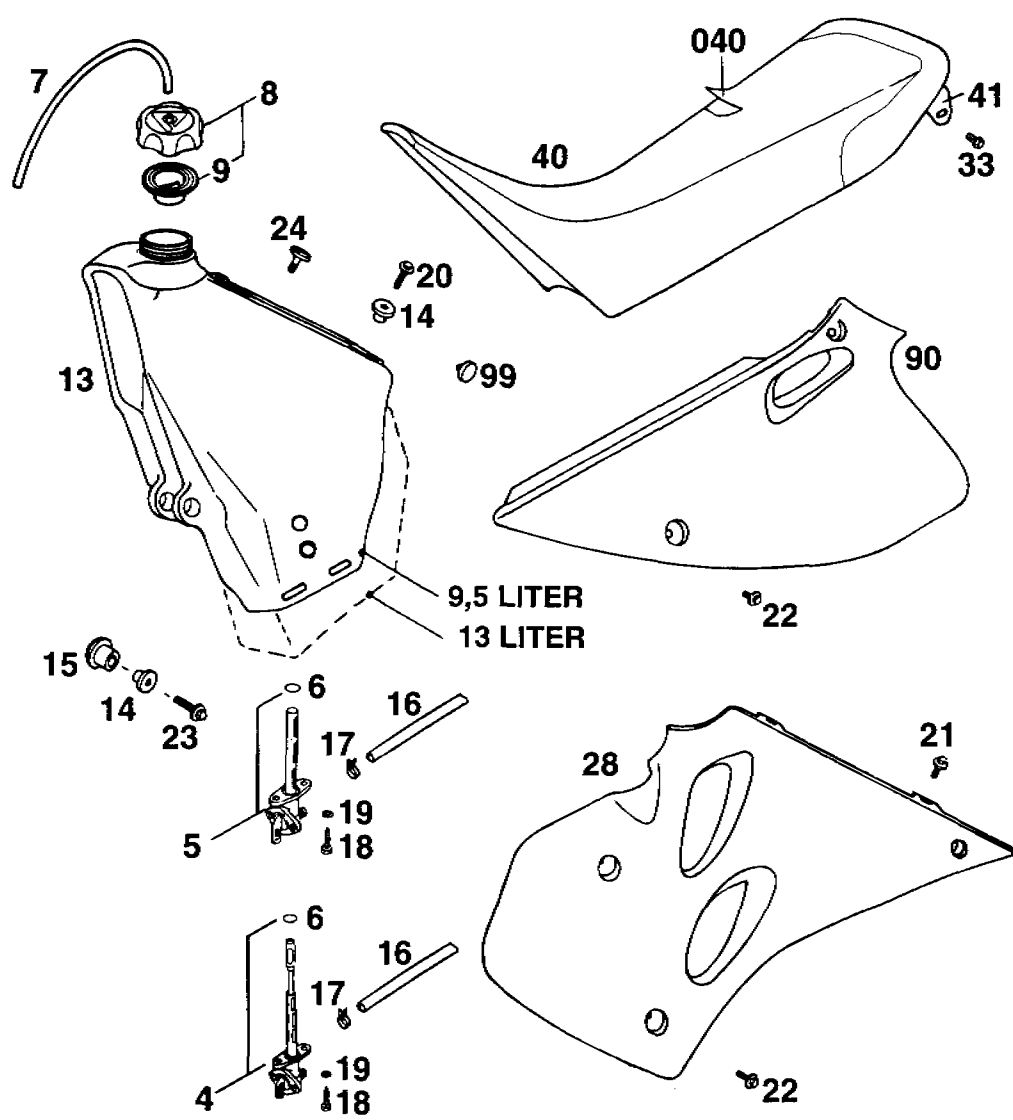
BILD/FIG	TEILNR / PARTNR	BEZEICHNUNG	DESCRIPTION	STK / QTY
1*	546.05.070.400	AUSPUFF EINWANDIG, FARBLOS '95 250/300 SX, MXC, EXC	EXHAUST PIPE	1
1*	546.05.270.200	AUSPUFF DOPPELWAND, SCHWARZ '95 250/300 EXC	EXHAUST PIPE	1
1*	546.05.470.400	AUSPUFF DW, SCHWARZ KTM546A '95 250/300 EGS	EXHAUST PIPE	1
3	0934 060003	SK-MUTTER DIN934-M6	HEX NUT	2
4	0021 060003	SCHEIBE DIN9021-A6,4	FLAT WASHER	2
5	546.05.262.000	SCHWINGELEMEN F. AUSPUFF	SWINGELEMEN	2
6	546.03.048.100	MEHRBEREICHSBLECHMUTTER M6	SHEET-METAL NUT	2
7	0797 060003	ZAHNSCHEIBE DIN6797-J6,4	LOCK WASHER	2
9	0014 060153	SK-BUNDSCHRAUBE M6X15 SW=8	H H COLLAR SCREW	2
10	510.05.063.000	ZUGFEDER	EXHAUST SPRING	4
11	546.05.157.000	SILIKON-MUFFE D=25/27MM	RUBBER	1



BILD/FIG	TEILNR/PARTNR	BEZEICHNUNG	DESCRIPTION	STK/QTY
20	546.05.079.200	ENDDÄMPFER 250/300 SX FARBE/COLOUR ALU-NATUR	'94 EXHAUST SILENCER	1
21A	543.05.065.044	SCHALLDÄMPFERHALTER KPL. LANG	SILENCER BRACKET	1
21B	543.05.065.144	SCHALLDÄMPFERHALTER KPL. KURZ	SILENCER BRACKET	1
22	565.09.064.000	STOVER-FLANSCHMUTTER M6	SELF LOCKING NUT	1(2)
24	543.05.068.000	GUMMIBLOCK SCHWARZ	RUBBER BLACK	1(2)
25	543.05.069.000	BÜCHSE 12 X 7 X 16	BUSHING	1(2)
27*	0015 060303	SK-BUNDSCHRAUBE M6X30 SW=8	H H COLLAR SCREW	1(2)
28	546.03.048.100	MEHRBEREICHBLECHMUTTER M6	SHEET-METAL NUT	1(2)
30A	546.05.279.244	ENDDÄMPFER EXC KURZ FARBE/COLOUR ALU-NATUR	'94 EXHAUST SILENCER	1
-	565.05.079.450	SPARK-ARRESTOR 250/300 EXC USA	SPARK-ARRESTOR	1
30B	546.05.379.300	ENDDÄMPFER EXC LANG FARBE/COLOUR ANTHRAZIT	'94 EXHAUST SILENCER	1
30B*	546.05.379.400	ENDDÄMPFER EXC LANG AUS. FARBE/COLOUR ANTHRAZIT	'95 EXHAUST SILENCER	1
33*	0137 060003	FEDERSCHEIBE DIN137-A6	SPRING WASHER	2(4)
34*	0015 060203	SK-BUNDSCHRAUBE M6X20 SW=8	H H COLLAR SCREW	1(2)
36	0011 401001	BLINDNIETE 4 X 10 STAHL	RIVET	6
40	546.05.480.200	ENDDÄMPFER 250/300 EGS FARBE/COLOUR SCHWARZ	'93 SILENCER	1
50	546.05.179.000	ENDDÄMPFER 300 MXC USA FARBE/COLOUR ALU-NATUR	'93 EXHAUST SILENCER	1
-	565.05.079.350	SPARK-ARRESTOR 300 MXC USA	SPARK-ARRESTOR	1
51	130.04.001.000	DISTANZROLLE 8,4X20X6	SPACER	1
60	580.05.078.180	GLASFASERGARN 180 GRAMM SX, MXC	STUFFING YARN	1
60	580.05.078.160	GLASFASERGARN 160 GRAMM EXC 30A...1 30B...2	STUFFING YARN	1(2)
60	580.05.078.080	GLASFASERGARN 80 GRAMM EXC 30A...1	STUFFING YARN	1
--	580.05.079.055	GLASFASERGARN LOSE PER KG	STUFFING YARN /KG	X
--	580.05.079.056	GLASFASERGARN LOSE 300 GRAMM	STUFFING YARN	X
61	546.05.079.049	ENDKAPPE	MUFFLER CAP	2
62	546.05.079.048	VITON-GUMMIBÜCHSE 1-BUND	RUBBER BUSHING	1
062	546.05.079.148	VITON-GUMMIBÜCHSE 2-BUND	BUSHING	1
63	546.05.079.047	SCHEIBE	WASHER	1
64	0471 280150	SEEGER-RING DIN 471 28 X 1,5	CIRCLIP	1

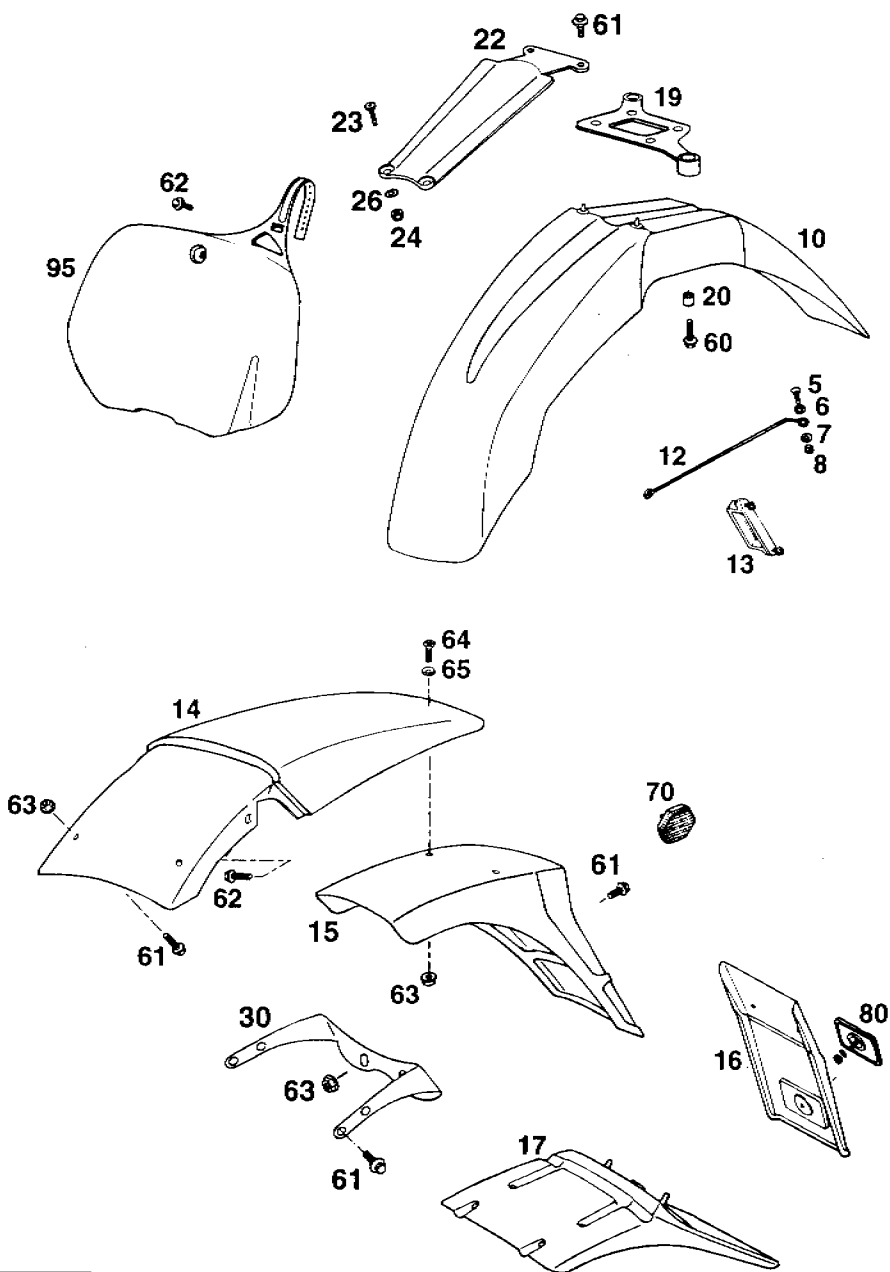


BILD/FIG	TEILNR / PARTNR	BEZEICHNUNG	DESCRIPTION	STK / QTY
1A	546.06.001.100	FILTERKASTEN SX, MXC '93	AIR FILTER BOX	1
1B	546.06.201.100	FILTERKASTEN EXC, EGS '93	AIR FILTER BOX	1
2	546.06.002.200	FILTERKASTENDECKEL EXC '93	AIR FILTER COVER	1
3	546.06.002.100	FILTERKASTENDECKEL EGS KPL. '93	AIR FILTER COVER	1
4	546.06.004.000	VERSCHLUSSKAPPE 37MM	PLASTIC CAP	2
10	546.06.010.000	SPRITZSCHUTZ FÜR FILTERKASTEN	FENDER	1
11	0014 060103	SK-BUNDSCHRAUBE M6X10 SW=8	H H COLLAR SCREW	4
12	722.10.079.000	STÜTZSCHALE	BUCKET	2
15	546.06.016.000	FILTERTRÄGER FÜR 250 '90	FILTER FRAME	1
16	546.06.015.000	LUFTFILTER 250 '90	AIRFILTER	1
17	546.06.017.200	LUFTFILTERHALTEBÜGEL 250 '93	SUPPORT	1
18	510.05.082.200	GUMMISCHEIBE 5X21X3	RUBBER WASHER	1
19	546.06.019.004	KLEMMSCHEIBE KS4	CLIP	1
20	502.06.020.000	FILTERKASTENENTLEERUNG	RUBBER SLEEVE	1
26	546.06.026.000	VERGASERMANSCHETTE 250/90	AIRFILTER BOOT	1
-	546.06.025.000	MANSCHEITENBEFESTIGUNG INNEN	ATTACHMENT INSIDE	1
-	546.06.125.000	MANSCHEITENBEFESTIGUNG AUSSEN	ATTACHMENT OUTSIDE	1
28	550.06.028.000	SCHLAUCHBINDER B8	CLAMP	1
32	546.06.021.000	ABDECKKAPPE SW8 F. SCHRAUBE M5	COVER CAP	5
33	0985 050003	SS-MUTTER DIN985-M5	S L NUT	5
34	0021 050003	SCHEIBE DIN9021-A5,3	FLAT WASHER	5

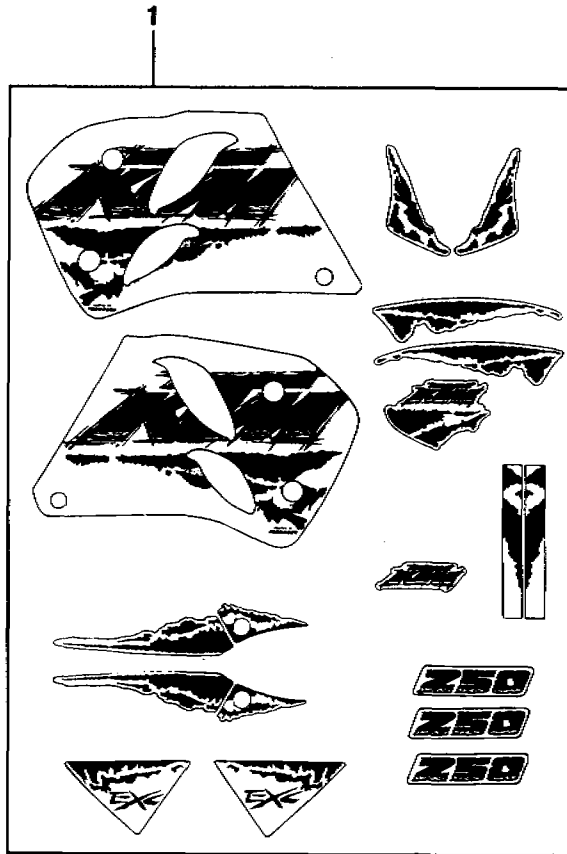


BILD/FIG	TEILNR / PARTNR	BEZEICHNUNG	DESCRIPTION	STK / QTY
4*	583.07.105.200	BENZINHAHN OFF/ON/RES	GAS TAP	1
5	550.07.005.300	BENZINHAHN KPL. OFF-ON	GAS TAP CPL.	1
6	550.07.006.200	DICHTUNG	GASKET	1
7	310.07.107.001	PVC-SCHLAUCH 6X9 MM PER METER	BREATHER HOSE	0,32
8	490.07.008.044	TANKVERSCHLUSS	GAS CAP CPL.	1
9	490.07.009.000	DICHTUNG F. TANKVERSCHLUSS	GASKET	1
13	546.07.413.000	BENZINTANK 250/300 9,5L '93	GASTANK 9,5 LITER	1
13	546.07.413.100	BENZINTANK 250/300 13L '93	GASTANK 13 LITER	1
14	546.35.036.000	BÜCHSE	BUSHING	3
15	564.01.040.000	GUMMIBÜCHSE	RUBBER BUSHING	2
16	580.07.016.001	BENZINSCHLAUCH GUMMI 6X1,5	FUEL LINE	0,16
17	580.07.117.000	KLAMMER F. BENZINSCHLAUCH 10MM	CLAMP	2
18	0676 550223	SK-BLECHSCHR. DIN7676-B5,5X22	SCREW	2
19	0797 050003	ZAHNSCHEIBE DIN797-J5,3	LOCK WASHER	2
20	0014 060203	SK-BUNDSCHRAUBE M6X20 SW=8	H H COLLAR SCREW	1
21	0014 060103	SK-BUNDSCHRAUBE M6X10 SW=8	H H COLLAR SCREW	4
22	0014 060153	SK-BUNDSCHRAUBE M6X15 SW=8	H H COLLAR SCREW	6
23	0014 060253	SK-BUNDSCHRAUBE M6X25 SW=8	H H COLLAR SCREW	2
24	545.07.011.000	LINSENSCHRAUBE M6X15	LENTIL HEAD SCREW	1
28	546.35.428.000	SPOILER LINKS 250/300 '93	SPOILER L/S	1
--	546.35.429.000	SPOILER RECHTS 250/300 '93	SPOILER R/S	1
33	0015 060123	SK-BUNDSCHRAUBE M6X12 SW=8	H H COLLAR SCREW	2
40*	546.07.140.700	SITZBANK 250/300 HOCH '95	SEAT HIGH	1
040*	546.07.140.750	SITZBANKÜBERZUG VIOLETT/GELB	SEAT COVER	1
41	546.07.041.600	SITZBANKHALTENINKEL HINTEN LI	BRACKET L/S	1
--	546.07.141.600	SITZBANKHALTENINKEL HINTEN RE	SEAT BRACKET R/S	1
90	546.08.441.000	SEITENVERKLEIDUNG LINKS '93	SIDE COVER L/S	1
--	546.08.541.000	SEITENVERKLEIDUNG RECHTS '93	SIDE COVER R/S	1
99	543.08.042.000	GUMMIPUFFER	RUBBER	2

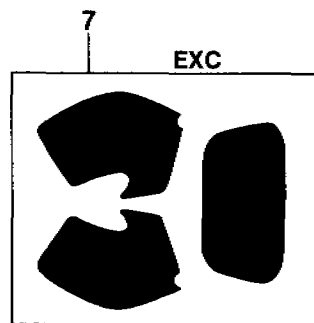
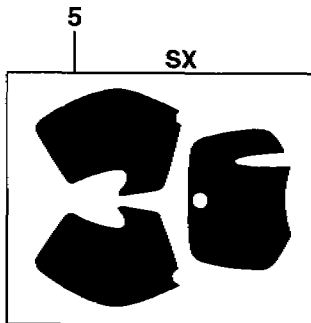
BILD/FIG	TEILNR / PARTNR	BEZEICHNUNG	DESCRIPTION	STK / QTY
5	0966 050163	LINSENKESCHR. DIN966-M5X16	COUNTERSUNK SCREW	1
6	400.06.006.000	FASONSCHIEBE 6MM	WASHER	1
7	0021 050003	SCHIEBE DIN9021-A5,3	FLAT WASHER	1
8	0985 050003	SS-MUTTER DIN985-M5	S L NUT	1
10	502.08.410.000	VORDERRADKOTFLÜGEL	'93 FRONT FENDER	1
12	545.01.092.100	TACHOWELLENABWEISER	'91 SP.CABLE REFUSER	1
13	546.01.093.000	KABELFÜHRUNG KPL.	CABLE GUIDE CPL.	1
14	502.08.414.000	KOTFLÜGEL HINTEN SX	'93 REAR FENDER	1
14	502.08.414.100	KOTFLÜGEL HINTEN EXC/EGS	'94 REAR FENDER	1
15	502.08.415.100	NUMMERTAFELTRÄGER LANG	NUMBER PLATE BRACK	1
16	490.08.216.000	VERLÄNGERUNG F.NUMMERTAFELTR.	EXTENSION	1
17	583.08.113.051	NUMMERTAFELTRÄGER EXC	'93 NUMBER PLATE	1
19	546.08.019.100	SEILFÜHRUNG	'93 CABLE GUIDE	1
20	502.08.020.000	DISTANZBÜCHSE 7 X 10 X 7,5	SPACER BUSHING	4
22*	502.08.009.100	KOTFLÜGELSTREBE	'95 FENDER BRACKET	1
23	0985 050163	LINSENKESCHRAUBE M5X16	LENTIL HEAD SCREW	2
24	0985 050003	SS-MUTTER DIN985-M5	S L NUT	2
26	0021 050003	SCHIEBE DIN9021-A5,3	FLAT WASHER	2
30	546.08.020.000	HALTERUNG F.NUMMERTAFELTRÄGER	NUMBER PLATE BRACK	X
60	0014 060203	SK-BUNDSCHRAUBE M6X20 SW=8	H H COLLAR SCREW	4
61	0014 060153	SK-BUNDSCHRAUBE M6X15 SW=8	H H COLLAR SCREW	6
62	0014 060103	SK-BUNDSCHRAUBE M6X10 SW=8	H H COLLAR SCREW	3
63	565.09.064.000	STOVER-FLANSCHMUTTER M6	SELF LOCKING NUT	8
64	0991 060163	ISK-SENKESCHRAUBE DIN7991-M6X16	COUNTERSUNK SCREW	2
65	400.06.006.000	FASONSCHIEBE 6MM	WASHER	2
70	165.12.080.000	SEITENSTRAHLER GELB KPL.	REFLECTOR	X
80	510.12.080.000	RÜCKSTRAHLER ROT	REFLECTOR	1
95	502.01.495.000	START-NUMMERTAFEL VORNE	'93 FRONT NUMBER PLATE	1

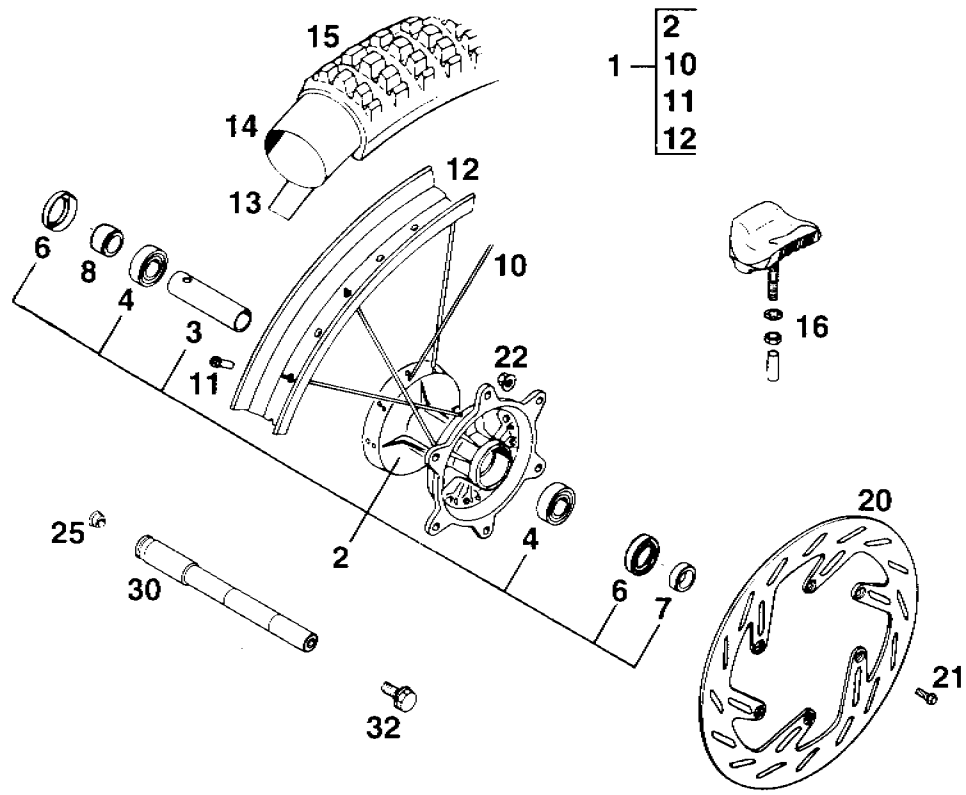




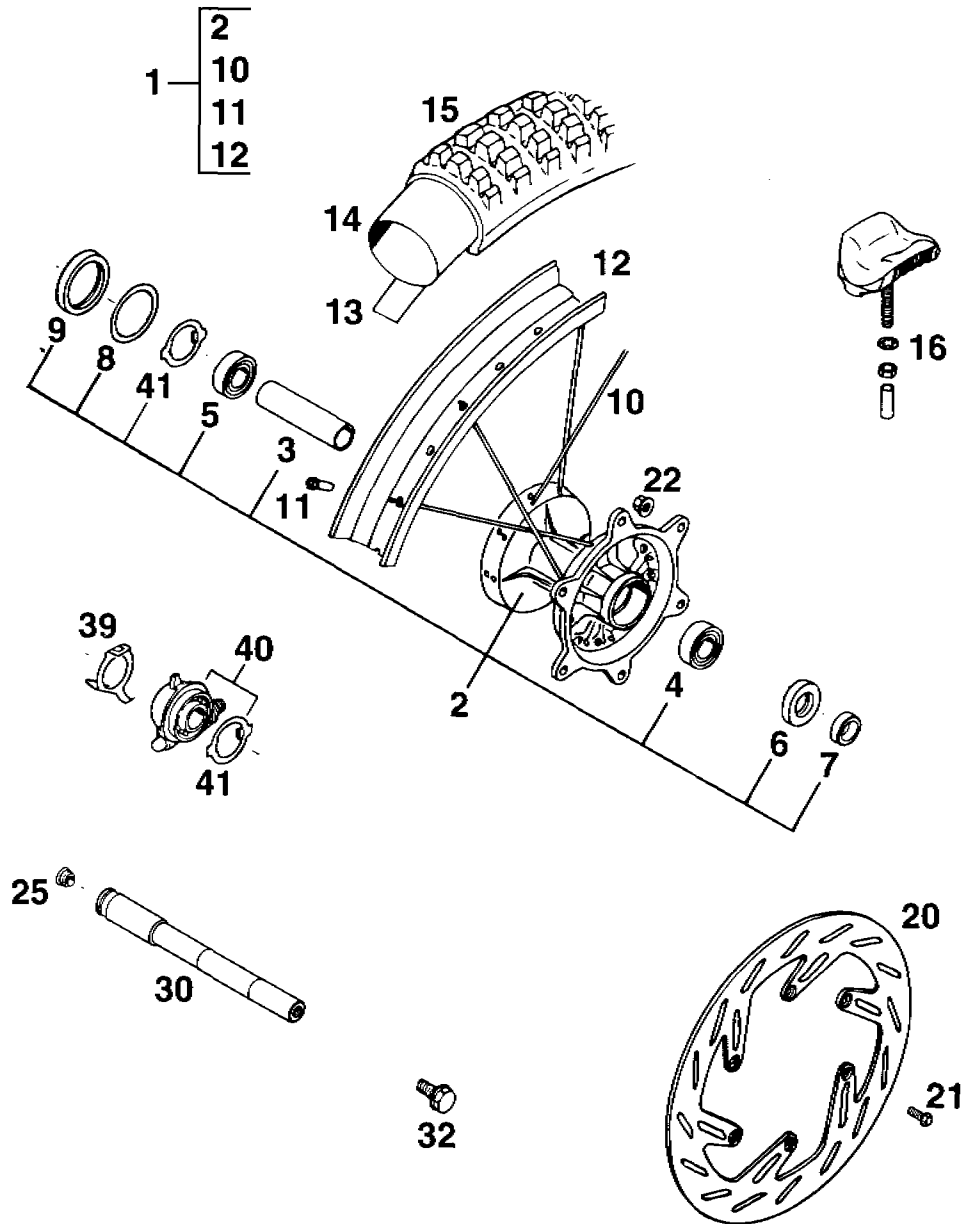


BILD/FIG	TEILNR / PARTNR	BEZEICHNUNG	DESCRIPTION	STK / QTY
1*	546.07.199.100	DEKORSATZ KPL. 250 EXC/EGS '95	DECAL SET CPL.	1
1*	546.07.099.200	DEKORSATZ KPL. 250 SX '95	DECAL SET CPL.	1
1*	546.07.499.100	DEKORSATZ KPL. 300 EXC/EGS '95	DECAL SET CPL.	1
1*	546.07.399.100	DEKORSATZ KPL. 300 SX '95	DECAL SET CPL.	1
1*	546.07.599.100	DEKORSATZ KPL. 300 MXC '95	DECAL SET CPL.	1
5	546.01.499.051	GARN.STARTNUMMERNFELDER GRÜN 250/300 SX	DECAL SET GREEN	1
7*	546.01.499.180	GARN.STARTNUMMERNFELD. GELB '95 250/300 EXC	DECAL SET YELLOW	1



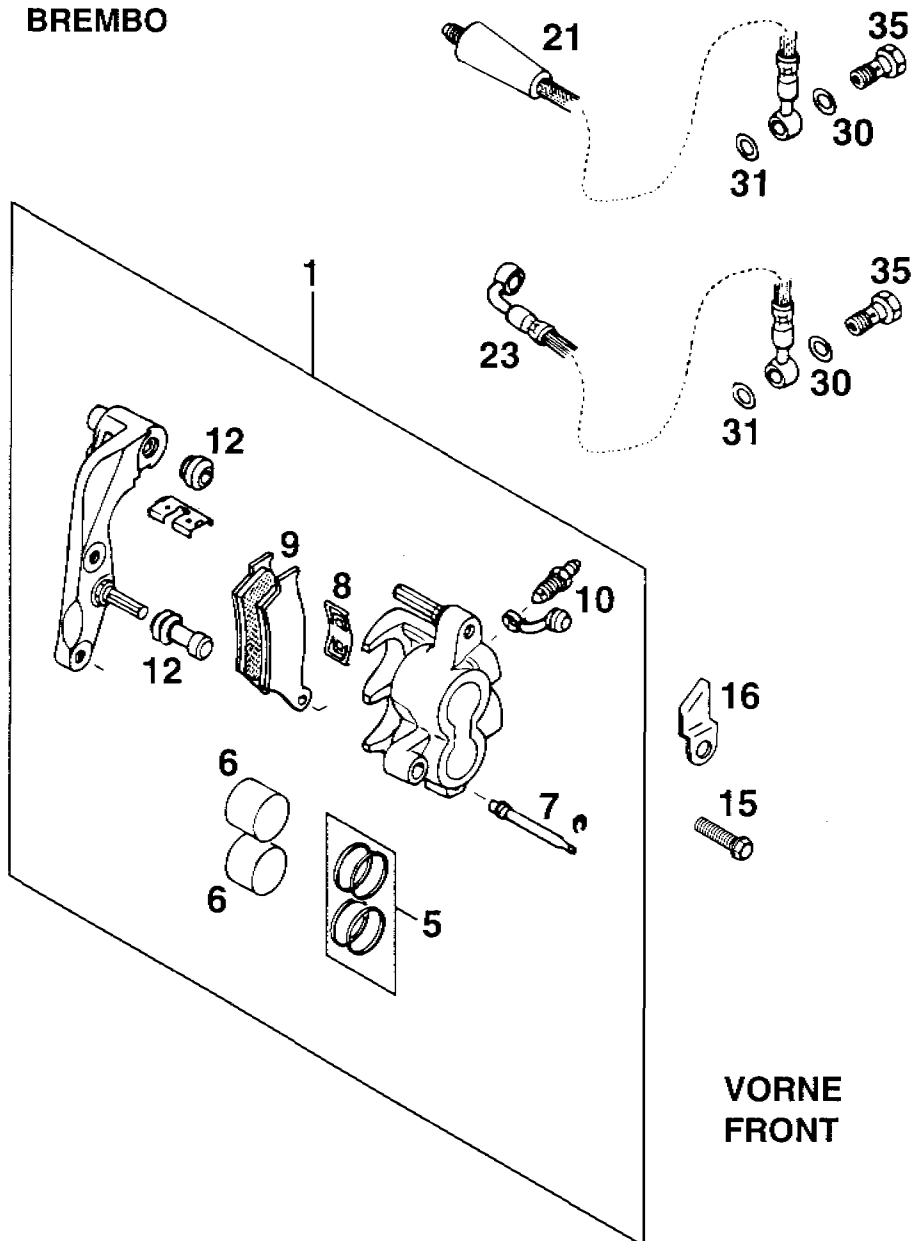


BILD/FIG	TEILNR / PARTNR	BEZEICHNUNG	DESCRIPTION	STK / QTY
1	565.09.001.744	VORDERRAD 1,6X21" DID SX'94	FRONT WHEEL DID	1
1	546.09.001.544	VORDERRAD 1,6X21" EXCEL SX'94	FRONT WHEEL EXCEL	1
2	565.09.010.944	VORDERRADNABE KPL.SILBER SX'94	FRONT HUB	1
3	565.09.011.400	LAGERDISTANZROHR 17,5X22X82	SPACER TUBE	1
4	0625 060037	RILLENKUGELLAGER 6003 2SR C3	BEARING	2
6	0760 253571	WELLENDICHTRING 25X35X7 DF	SEAL RING	2
7	546.09.051.000	DISTANZRING 17 X 25 X 7,5	SPACER	1
8	546.09.051.100	DISTANZBÜCHSE 17 X 25 X 15	SPACER	1
10	546.09.071.100	SPEICHE M5 X 234,5 MM 165 GRAD	SPOKE	36
11	565.09.072.000	STAHLNIPPEL M5	NIPPLE M5	36
12	546.09.070.200	FELGE VORNE 1,6 X 21" DID	FRONT RIM	1
12	546.09.070.100	FELGE VORNE 1,6 X 21" EXCEL	FRONT RIM	1
13	510.09.073.000	FELGENBAND 21"	RIM BAND	1
14	510.09.075.000	SCHLAUCH 3.00/ 90/90-21"	TUBE	1
14	545.09.075.000	SCHLAUCH 80/100-21"	TUBE	1
15	546.09.074.400	REIFEN 90/90-21" 54R UNICROSS	TYRE	1
15	546.09.074.300	REIFEN 80/100-21" 51M D 701	TYRE	1
15	580.09.074.100	REIFEN 3.00-21"MHS 51M MT 16	TYRE	1
16	510.09.100.100	REIFENHALTER VM1	RIM LOCK	1
20	565.09.060.700	BREMSSCHEIBE VORNE D=260MM	BRAKE DISC	1
21*	0015 060163	SK-BUNDSCHRAUBE M6X16 SW=8	H H COLLAR SCREW	6
22	565.09.064.000	STOVER-FLANSCHMUTTER M6	SELF LOCKING NUT	6
25*	550.09.086.000	VERSCHLUSSPFROPFEN	PLASTIC CAP	1
30	580.09.081.600	STECKACHSE WP L=213 MM	FRONT AXLE	1
30*	580.09.181.600	STECKACHSE MARZOCCHI L=226 MM	FRONT AXLE	1
32	490.32.011.000	SK-BUNDSCHRAUBE M10X20	H H SCREW	1



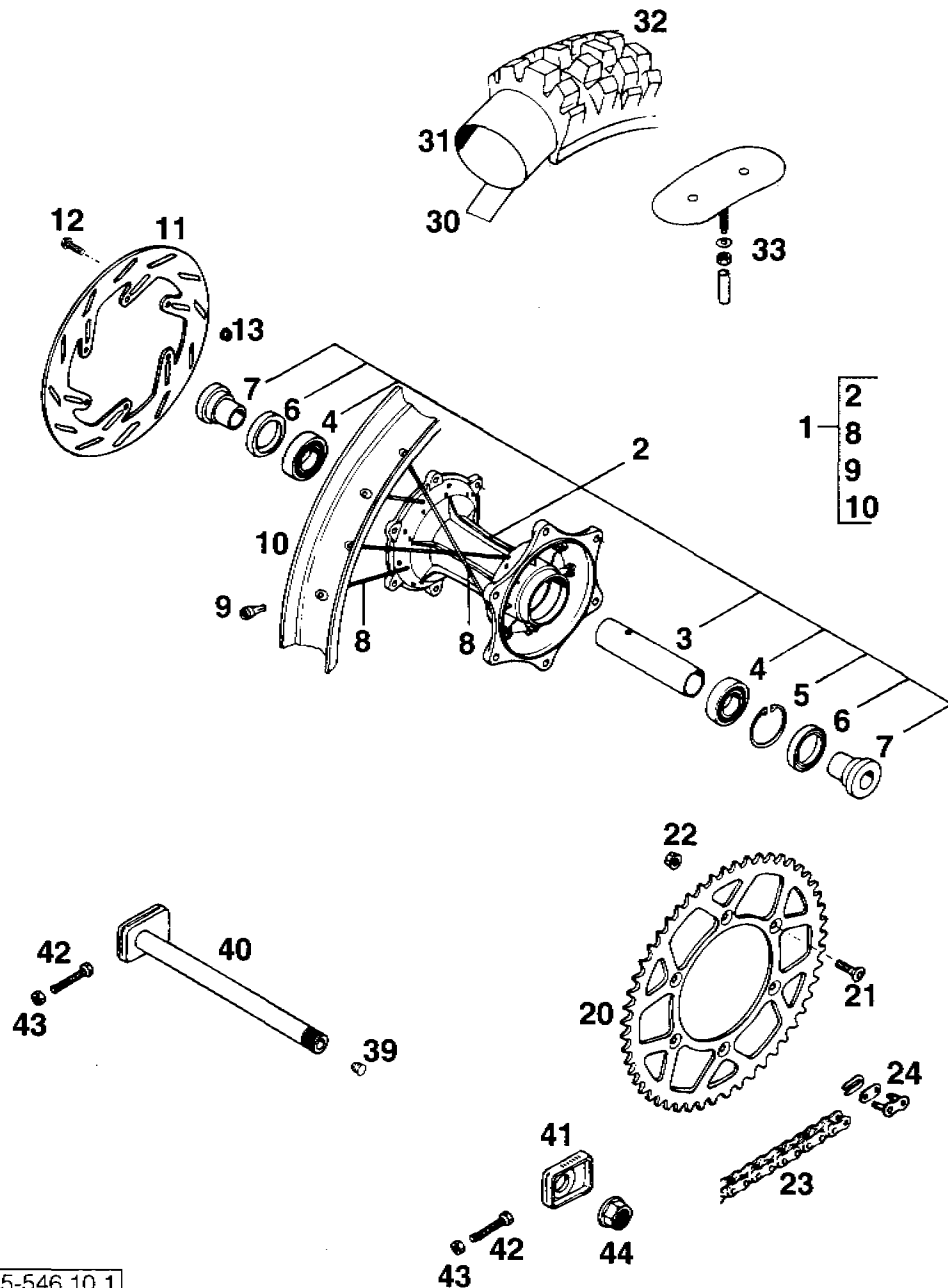
BILD/FIG	TEILNR / PARTNR	BEZEICHNUNG	DESCRIPTION	STK / QTY
1	580.09.001.144/90	VORDERRAD 1,6X21" DID '93	FRONT WHEEL DID	1
2	546.09.010.044/90	VORDERRADNABE KPL.SILBER GS'93	FRONT HUB	1
3	546.09.011.000	LAGERDISTANZROHR 17,5X22X64,5	SPACER TUBE	1
4	0625 060037	RILLENKUGELLAGER 6003 2SR C3	BEARING	1
5	0625 062032	RILLENKUGELLAGER 6203 2SR C3	BEARING	1
6	0760 253571	WELLENDICHTRING 25X35X7 DF	SEAL RING	1
7	546.09.051.000	DISTANZRING 17 X 25 X 7,5	SPACER	1
8	581.11.054.000	DISTANZSCHEIBE 40X52X0,15 '92	WASHER	1
9	0760 405270	WELLENDICHTRING 40X52X7 NB	RADIAL SEAL RING	1
10	546.09.071.100	SPEICHE M5 X 234,5 MM 165 GRAD	SPOKE	36
11	565.09.072.000	STAHLNIPPEL M5	NIPPLE M5	36
12	546.09.070.200	FELGE VORNE 1,6 X 21" DID	FRONT RIM	1
13	510.09.073.000	FELGENBAND 21"	RIM BAND	1
14	510.09.075.000	SCHLAUCH 3.00/ 90/90-21"	TUBE	1
15	546.09.074.400	REIFEN 90/90-21" 54R UNICROSS	TYRE	1
15*	583.09.074.200	REIFEN 90/90-21" 54R MT 21	TYRE	1
15	580.09.074.100	REIFEN 3.00-21"NHS 51M MT 16	TYRE	1
16	510.09.100.100	REIFENHALTER VM1	RIM LOCK	X
20	565.09.060.700	BREMSSCHEIBE VORNE D=260MM	BRAKE DISC	1
21*	0015 060163	SK-BUNDSCHRAUBE M6X16 SW=8	H H COLLAR SCREW	6
22	565.09.064.000	STOVER-FLANSMUTTER M6	SELF LOCKING NUT	6
25*	550.09.086.000	VERSCHLUSSPFROPFEN	PLASTIC CAP	1
30	580.09.081.600	STECKACHSE WP L=213 MM	FRONT AXLE	1
30*	580.09.181.600	STECKACHSE MARZOCCHI L=226 MM	FRONT AXLE	1
32	490.32.011.000	SK-BUNDSCHRAUBE M10X20	H H SCREW	1
39	581.11.052.150	HALTEBLECH F. TACHOANTRIEB	BRACKET	1
40	581.11.052.100	TACHOANTRIEB 748217 (3,0) '92	SPEEDOMETER DRIVE	1
--	581.11.152.100	TACHOANTRIEB 748213 (2,1) '92	SPEEDOMETER DRIVE	1
41	581.11.053.100	MITNEHMER FÜR TACHOANTRIEB '92	DRIVING DOG	1

BREMBO



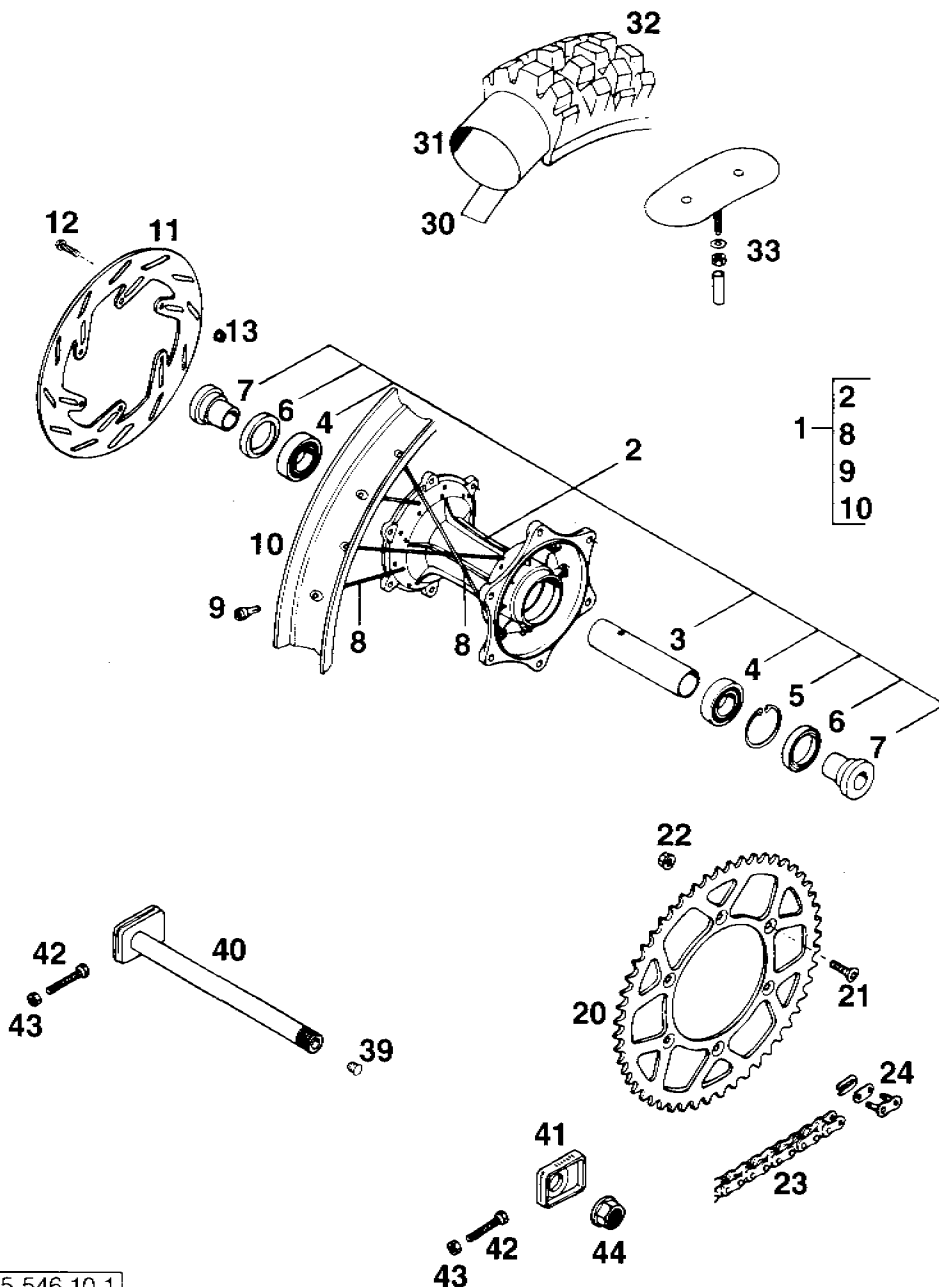
VORNE  
FRONT

BILD/FIG	TEILNR / PARTNR	BEZEICHNUNG	DESCRIPTION	STK / QTY
1	546.13.201.044	BREMSZANGE VORNE KPL.2 KOLBEN	CALIPER CPL.	1
5	546.13.205.000	REP.SATZ 28MM	REP. KIT	1
6	546.13.206.000	REP.SATZ KOLBEN 28MM	REPAIR KIT PISTON	1
7	546.13.210.000	BOLZEN 6 X 45	BOLT	1
8	546.13.211.000	HALTEBLECH	RETAINING PLATE	1
9	546.13.209.044	GARN. BREMSKLÖTZE FERODO ID450	BRAKE PAD SET	1
10	545.13.214.000	ENTLÜFTUNGSSCHRAUBE M10X1	BLEEDER SCREW	1
12	546.13.218.000	MANSCHETTENSATZ	RUBBER SLEEVE SET	1
15*	0015 080303	SK-BUNDSCHRAUBE M8X30 SW=10	H H COLLAR SCREW	2
16*	583.13.092.000	BREMSSCHLAUCHHALTERUNG VORNE	BRAKE HOSE BRACKET	1
21	502.13.029.400	BREMSSCHLAUCH 1470MM WP 2-TAKT/STROKE SX,MXC	BRAKE HOSE	1
21*	502.13.129.500	BREMSSCHLAUCH 1190MM MARZOCCHI 2-TAKT/STROKE SX,MXC	BRAKE HOSE	1
23	502.13.029.300	BREMSSCHLAUCH 1560MM WP 2-TAKT/STROKE EXC,EGS	BRAKE HOSE	1
23*	502.13.229.500	BREMSSCHLAUCH 1280MM MARZOCCHI 2-TAKT/STROKE EXC,EGS	BRAKE HOSE	1
30	420.13.226.000	DICHTRING 10 X 16 X 1 CU	SEAL RING CU.	2
31	420.13.026.000	DICHTRING 10 X 16 X 1,5 CU	SEAL RING CU.	2
35	502.13.025.000	HOHLSCHRAUBE M 10 X 1 X 19	CONNECTING SCREW	1

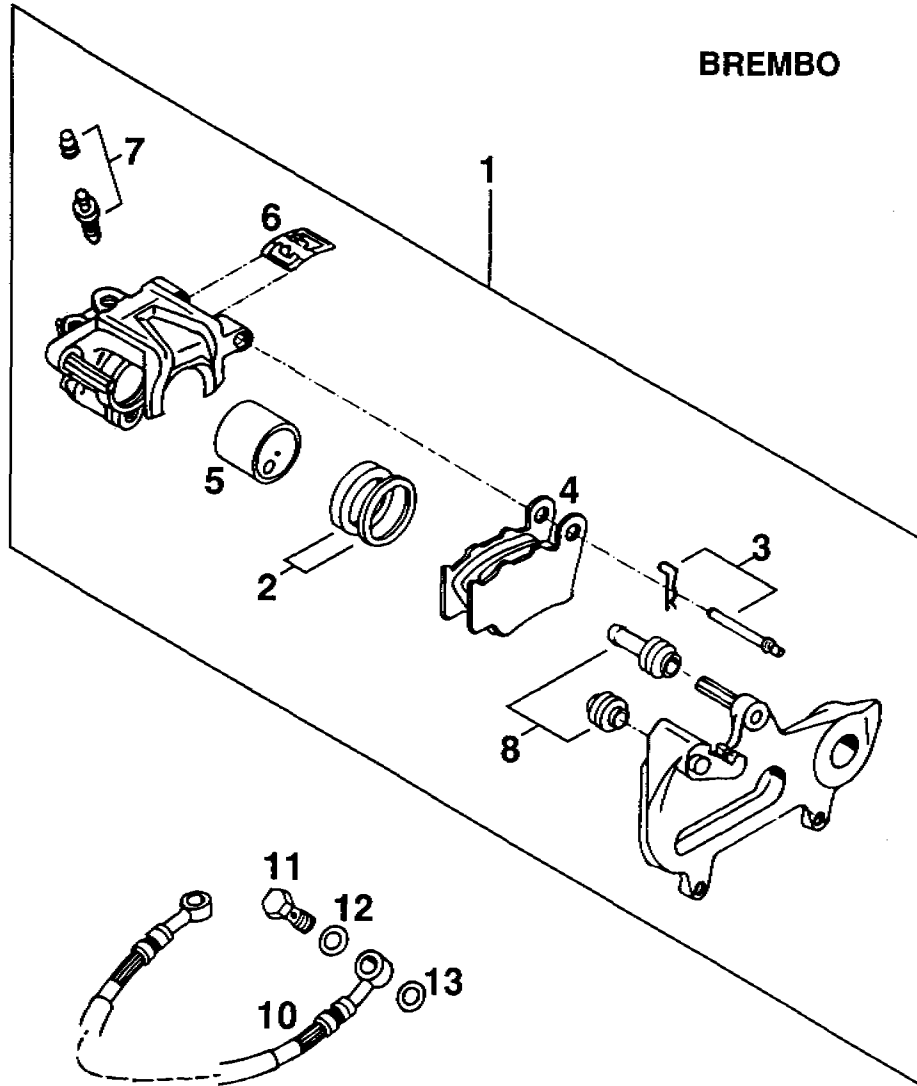


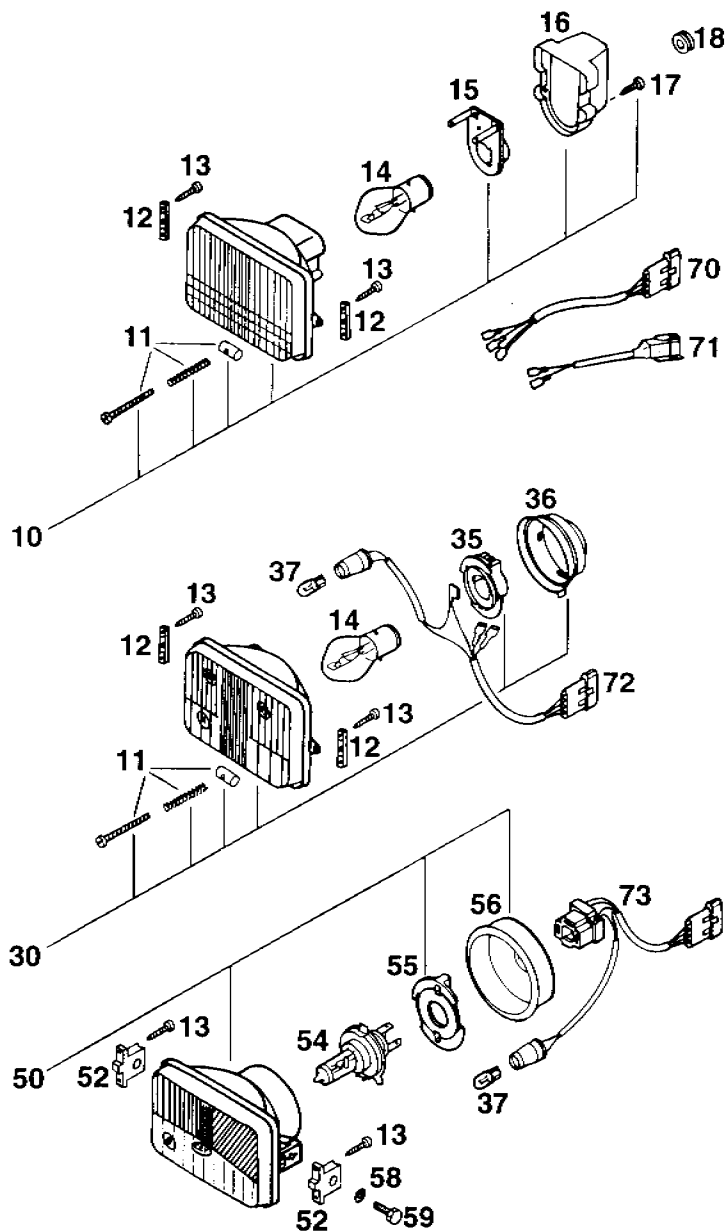
BILD/FIG	TEILNR / PARTNR	BEZEICHNUNG	DESCRIPTION	STK / QTY
1	546.10.001.044/90	HINTERRAD 2.15-19"EXCEL 250/300 SX	REAR WHEEL CPL.	1
1	546.10.201.144/90	HINTERRAD 2.50-18 DID 250/300 EXC,EGS	REAR WHEEL CPL.	1
2	546.10.010.044/90	HINTERRADNABE KPL. SILBER	REAR WHEEL HUB KPL	1
3	565.10.011.000	LAGERDISTANZROHR 121,5 MM	SPACER	1
4	0625 060058	RILLENKUGELLAGER 6005 2RS C3	BEARING	2
5	0472 047175	SEEGERRING DIN 472-47X1,75	CIRCLIP	1
6	0760 324772	WELLENDICHTRING 32X47X7 TYP A	SEAL	2
7	546.10.016.000	BÜCHSE FÜR NABE	BUSHING	2
8	546.10.071.000	SPEICHE M5X207-170G 19"	SPOKE	36
8	565.10.171.600	SPEICHE M5X198-173G 18"	SPOKE	36
9	565.09.072.000	STAHLNIPPEL M5	NIPPLE M5	36
10	546.10.070.100	FELGE HINTEN 2,15X19" EXCEL	RIM	1
10	565.10.070.300	FELGE HINTEN 2,50X18" DID	RIM	1
11	546.10.060.200	BREMSSCHEIBE HINTEN 220MM	REAR BRAKE DISC	1
12*	0015 060203	SK-BUNDSCHRAUBE M6X20 SW=8	H H COLLAR SCREW	6
13	565.09.064.000	STOVER-FLANSCHMUTTER M6	SELF LOCKING NUT	6
20*	583.10.051.038	KETTENRAD 38-Z 620 DUKE '94	SPROCKET 38-T	X
20*	546.10.051.040	KETTENRAD 40-Z	SPROCKET 40-T	X
20*	546.10.051.045	KETTENRAD 45-Z	SPROCKET 45-T	X
20	546.10.051.048	KETTENRAD 48-Z	SPROCKET 48-T	1
20*	546.10.051.049	KETTENRAD 49-Z	SPROCKET 49-T	X
20	546.10.051.050	KETTENRAD 50-Z	SPROCKET 50-T	1
20	546.10.051.052	KETTENRAD 52-Z	SPROCKET 52-T	1
21	545.10.052.000	KETTENRADSCHRAUBE-ISK M8X26	SPROCKET SCREW	6
22	543.10.086.000	STOVERFLANSCHMUTTER M8	SELF LOCKING NUT	6
23	500.10.065.000	KETTE 5/8X1/4"	CHAIN 5/8X1/4	1
23	500.10.065.001	KETTE 5/8X1/4" PER METER	CHAIN 5/8X1/4 /M	X
23	530.10.065.001	O-RING KETTE 5/8X1/4 PER METER	CHAIN /M	X
24	500.10.066.000	KETTENSCHLOSS 5/8X1/4"	MASTER LINK	1
24	530.10.066.000	KETTENSCHLOSS 5/8X1/4" O-RING	MASTER LINK	X
30	520.10.073.000	FELGENBAND 18"/19"	RIM BAND	1
31	546.10.075.000	SCHLAUCH 110/90-19"	TUBE	1
31	540.10.075.000	SCHLAUCH 4.00/4.50/120/130-18"	TUBE	1
32	546.10.074.400	REIFEN 120/90-18"65M UNICROSS	TYRE	X
32	502.10.074.500	REIFEN 140/80-18" 70R MCE	TYRE	1

BILD / FIG	TEILNR / PARTNR	BEZEICHNUNG	DESCRIPTION	STK / QTY
32*	580.10.074.100	REIFEN 4.50-18"NHS 70M MT 16	TYRE	1
32*	583.10.074.200	REIFEN 140/80-18" 70R MT 21	TYRE	1
32	546.10.074.300	REIFEN 110/90-19" 62M D 701	TYRE	1
33	540.10.100.100	REIFENHALTER VM3 (2.15")	RIM LOCK	2
33	564.10.100.100	REIFENHALTER VM4 (2.50")	RIM LOCK	2
39	502.10.086.000	ABDECKKAPPE SFL16	PLASTIC CAP	2
40	502.10.085.044	STECKACHSE HINTEN KPL. L=263MM	AXLE CPL.	1
41	565.10.084.000	KETTENSANNER	CHAIN ADJUSTER	1
42*	502.03.030.090	SK-SCHRAUBE M8X40 A4	HEX HEAD SCREW	2
43	0934 080003	SK-MUTTER DIN934-M8	HEX NUT	2
44	543.10.099.000	SK-MUTTER M20X1,5	AXLE NUT	1



BILD/FIG	TEILNR/PARTNR	BEZEICHNUNG	DESCRIPTION	STK/QTY
1	546.13.301.244	BREMSZANGE-HI/RECHTS KPL. '94	CALIPER REAR	1
2	546.13.318.200	REP. SATZ DICHRINGE 34MM	REPAIR KIT 34MM	1
3	546.13.310.200	BOLZENSATZ	BOLT SET	1
4	546.13.309.200	GARN. BREMSKLÖTZE FERODO ID450	BRAKE PAD SET	1
5	546.13.305.200	BREMSKOLBEN 34MM	BRAKE PISTON	1
6	546.13.311.200	HALTEFEDER	RETAINING SPRING	1
7	545.13.214.000	ENTLÜFTUNGSSCHRAUBE M10X1	BLEEDER SCREW	1
8	546.13.218.000	MANSCHETTENSATZ	RUBBER SLEEVE SET	1
10	546.13.027.100	BREMSSCHLAUCH-HI.	BRAKE HOSE REAR	1
11	502.13.025.000	HOHLSCHRAUBE M 10 X 1 X 19	CONNECTING SCREW	1
12	420.13.226.000	DICHRING 10 X 16 X 1 CU	SEAL RING CU.	1
13	420.13.026.000	DICHRING 10 X 16 X 1,5 CU	SEAL RING CU.	1





BILD/FIG	TEILNR / PARTNR	BEZEICHNUNG	DESCRIPTION	STK / QTY
10	502.11.610.000	SCHEINWERFER KPL. EL-COM '93	HEADLIGHT EL-COM	1
11	502.11.631.000	STELLSCHRAUBE KPL. M4X40	ADJUSTING SCREW	1
12	502.11.410.050	SCHEINWERFERHALTERUNG '93	HEADLIGHT BRACKET	2
13*	0981 350953	LI.BLECHSCHR. DIN7981-B3,5X9,5	SHEET-METAL SCREW	4
14	441.11.038.000	BILUX-LAMPE 12V 35/35W BA20D	BILUX BULB	1
15	570.11.036.000	LAMPENFASSUNG	SOCKET	1
16	502.11.637.000	ABDECKKAPPE	CAP	1
17	0981 350133	LI.BLECHSCHR.DIN7981-B3,5X13	SCREW	2
18	310.08.060.000	KABELTÜLLE (INNENDURCHM. 8MM)	RUBBER SLEEVE	1
30	502.11.410.000	SCHEINWERFER KPL. CEV 322 '93	HEADLIGHT CEV 322	1
35	502.11.436.000	LAMPENFASSUNG	SOCKET	1
36	502.11.437.000	ABDECKKAPPE	RUBBER CAP	1
37	490.11.435.000	LAMPE 12V 5W (W2,1X9,5D)	BULB	1
50	502.11.510.000	SCHEINWERFER KPL. CEV 394 '93	HEADLIGHT CEV 394	1
52	502.11.510.050	SCHEINWERFERHALTERUNG '93	HEADLIGHT BRACKET	2
54	546.11.038.012	LAMPE HS1 12V 35/35W WEISS	BULB HS1	X
54	571.11.038.000	LAMPE H4 12V 60/55W	BULB H4	1
55	490.11.436.000	LAMPENHALTER	SOCKET	1
56	502.11.537.000	GÜMMIKAPPE	RUBBER CAP	1
58	0797 060003	ZAHNSCHEIBE DIN6797-J6,4	LOCK WASHER	2
59	0933 060203	SK-SCHRAUBE DIN933-M6X20	H H SCREW	2
70	502.11.610.010	KABEL FÜR SCHEINWERFER '93	CABLE F.HEADLIGHT	1
71	502.11.610.110	KABEL FÜR SCHEINWERFER '93	CABLE F.HEADLIGHT	1
72	502.11.410.010	KABEL FÜR SCHEINWERFER '93	CABLE F.HEADLIGHT	1
73	502.11.510.010	KABEL FÜR SCHEINWERFER '93	CABLE F.HEADLIGHT	1



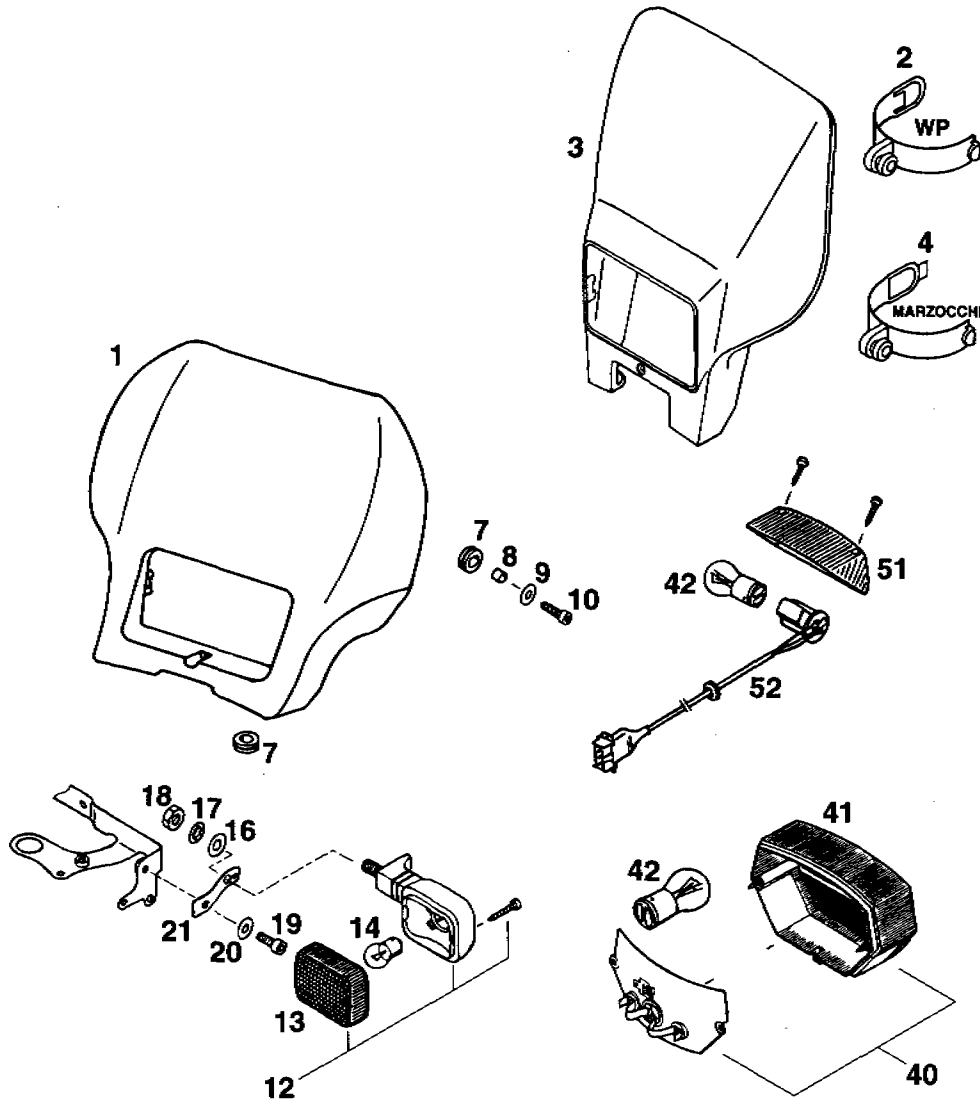
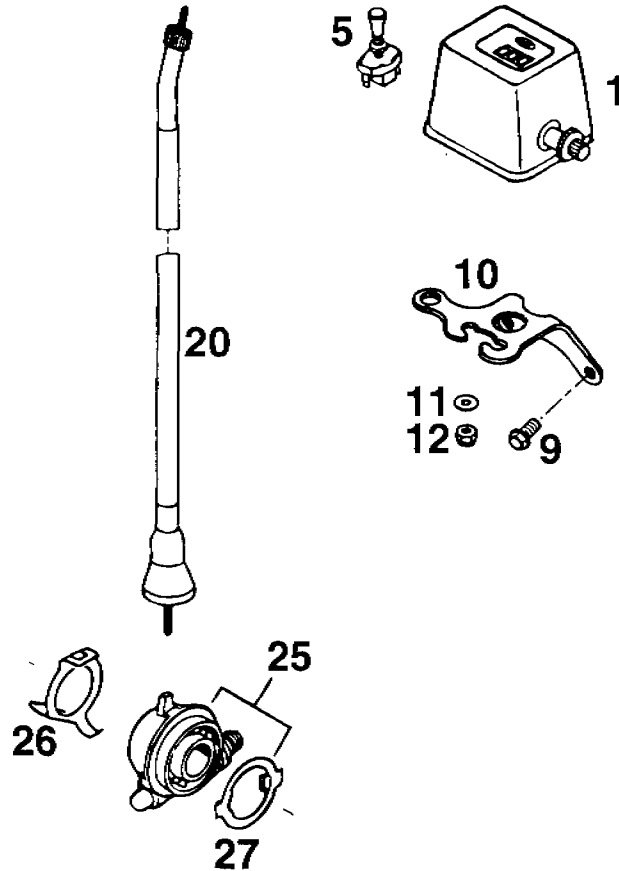
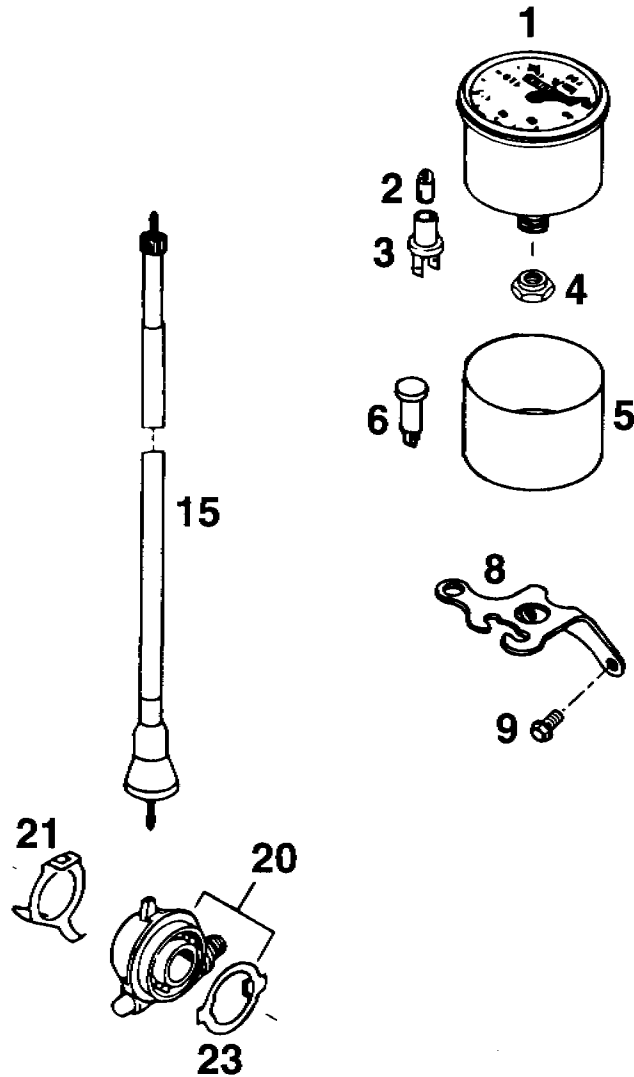


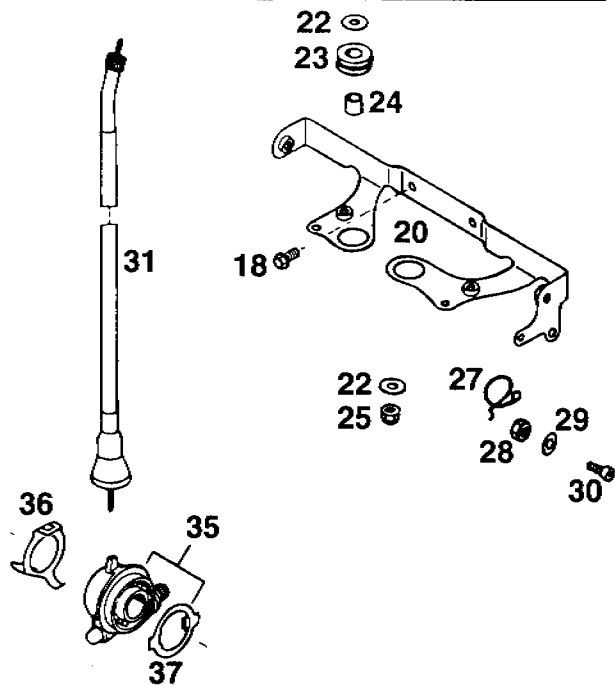
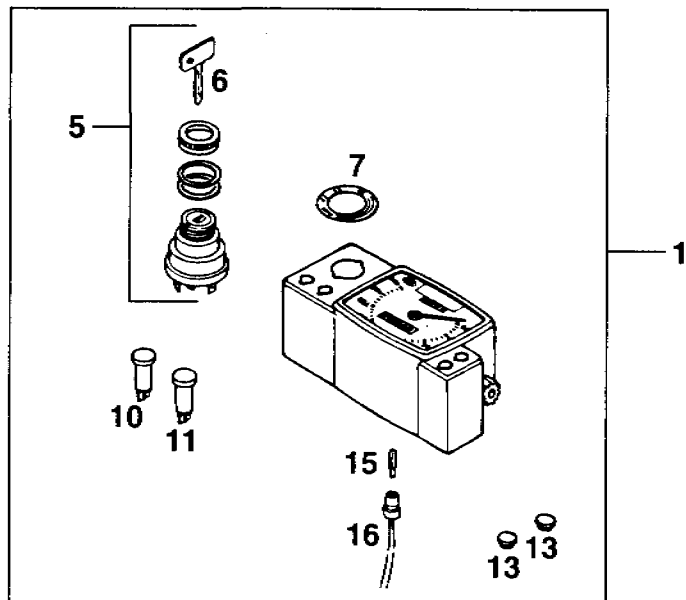
BILD / FIG	TEILNR / PARTNR	BEZEICHNUNG	DESCRIPTION	STK / QTY
1	502.11.401.000	SCHEINWERFERMASKE	'93 HEADLIGHT MASK	1
2*	502.11.086.000	MASKENGUMMI UFO WP	'95 MASK RUBBER	2
3*	502.11.401.100	SCHEINWERFERMASKE "UFO" EXC '95	HEADLIGHT MASK	1
4*	502.11.186.000	MASKENGUMMI UFO MARZOCCHI	'95 MASK RUBBER	2
7	310.08.060.000	KABELTÜLLE (INNENDURCHM. 8MM)	RUBBER SLEEVE	5
8	580.11.039.000	DISTANZBÜCHSE 6,5 X 8 X 7	BUSHING	2
9	0021 060003	SCHEIBE DIN9021-A6,4	FLAT WASHER	2
10	0912 060203	ISK-SCHRAUBE DIN912-M6X20	A H SCREW	2
12	583.11.012.000	BLINKER RECHTS HINTEN	'93 FLASHER	2
12	583.11.112.000	BLINKER LINKS HINTEN	'93 FLASHER	2
13	583.11.013.000	BLINKERGLAS LINKS UND RECHTS	FLASHER LENS	4
14	441.11.015.100	LAMPE 12V 10W (BA15S)	BULB	4
16	0125 100003	SCHEIBE DIN125-A10,5	FLAT WASHER	4
17	0797 100003	ZAHNSCHEIBE DIN6797-J10,5	LOCK WASHER	4
18	0934 102003	SK-MUTTER DIN934-M10X1,25	HEXAGON NUT	4
19	0912 060163	ISK-SCHRAUBE DIN912-M6X16	A H SCREW	2
20	0021 060003	SCHEIBE DIN9021-A6,4	FLAT WASHER	2
21	546.11.020.400	BLINKERHALTERUNG	'94 SUPPORT	2
40	502.11.040.044	RÜCKLICHT KPL. ULO	'93 REAR LIGHT CPL	1
41	550.11.041.000	LEUCHTHAUBE ULO	REAR LIGHT LENS	1
42	570.11.045.000	LAMPE 12V 21/5W (BAY15D)	BULB 12V 21/5W	1
51	583.11.241.000	LEUCHTHAUBE	EXC '93 REAR LIGHT LENS	1
52	583.11.276.000	KABELSTR.-HINTERT. EXC LC4 '93	WIRNING HARNESS	1

BILD/FIG	TEILNR / PARTNR	BEZEICHNUNG	DESCRIPTION	STK / QTY
1	580.11.180.000	MEILENZÄHLER	ODOMETER	1
5	550.11.599.000	ZUGSCHALTER LOOSE	SWITCH LOOSE	1
9*	0015 060123	SK-BUNDSCHRAUBE M6X12 SW=8	H H COLLAR SCREW	2
10*	546.11.120.200	TACHOHALTERUNG VDO/ODO 2T'95	SUPPORT	1
11	0125 040003	SCHEIBE DIN125-A4,3	FLAT WASHER	2
12	0985 040003	SS-MUTTER DIN985-M4	S L NUT	2
20*	565.11.188.600	TACHOWELLE M12/M12 945MM	SPEEDOM.DRIVECABLE	1
25	581.11.052.100	TACHOANTRIEB 748217 (3,0) '92	SPEEDOMETER DRIVE	1
26	581.11.052.150	HALTEBLECH F. TACHOANTRIEB	BRACKET	1
27	581.11.053.100	MITNEHMER FÜR TACHOANTRIEB '92	DRIVING DOG	1

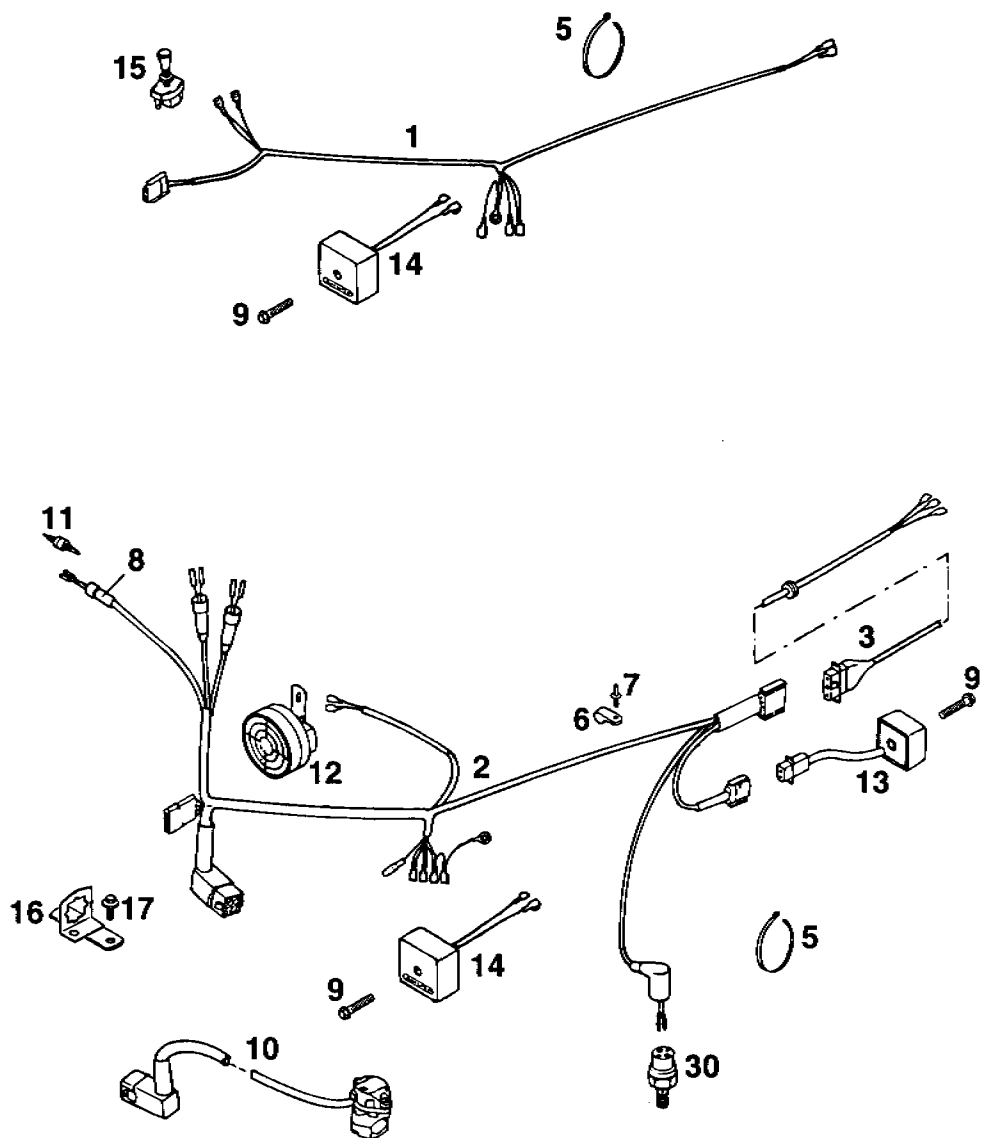


BILD/FIG	TEILNR/PARTNR	BEZEICHNUNG	DESCRIPTION	STK/QTY
1	550.11.080.000	TACHOMETER VDO 140 KM/H	SPEEDOMETER	1
2	441.11.025.000	KUGELLAMPE 12V 2W BA7S	BULB	1
3	330.11.069.000	STECKFASSUNG BA7S	SOCKET	1
4*	550.11.080.050	BUNDMUTTER M10X1	COLLAR NUT	1
5	570.11.068.000	TACHOGEHÄUSE	SPEEDOM.CASE	1
6	580.11.021.100	KONTROLLEUCHE BLAU 12V RUND	LAMP BLUE 12V	1
8*	546.11.120.200	TACHOHALTERUNG VDO/ODO 2T'95	SUPPORT	1
9*	0015 060123	SK-BUNDSCHRAUBE M6X12 SW=8	H H COLLAR SCREW	2
15	565.11.188.400	TACHOWELLE M10/M12 985MM	SPEEDOM.DRIVECABLE	1
20	581.11.152.100	TACHOANTRIEB 748213 (2,1) '92	SPEEDOMETER DRIVE	1
21	581.11.052.150	HALTEBLECH F. TACHOANTRIEB	BRACKET	1
23	581.11.053.100	MITNEHMER FÜR TACHOANTRIEB '92	DRIVING DOG	1

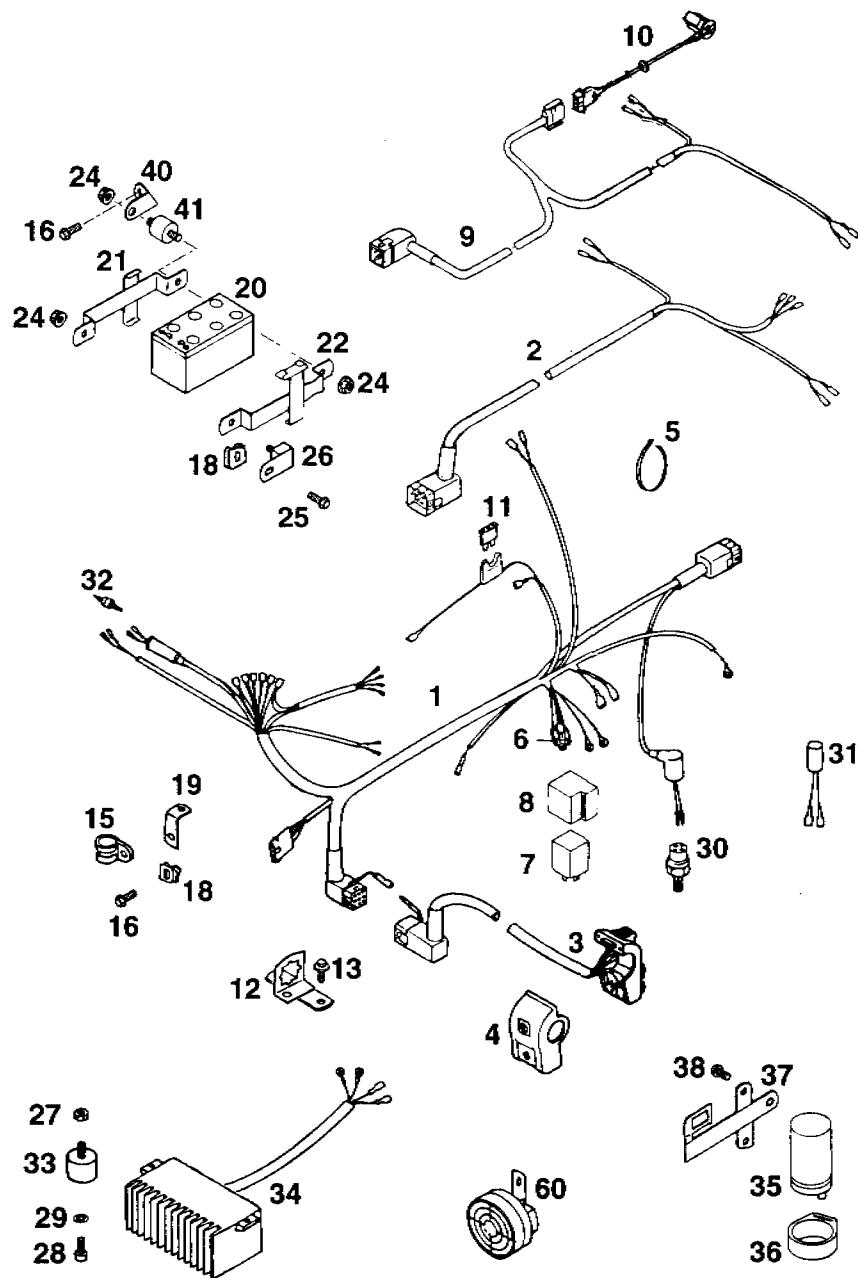




BILD/FIG	TEILNR / PARTNR	BEZEICHNUNG	DESCRIPTION	STK / QTY
1	546.11.068.044	TACHOBOX KPL. 125-300 EGS '90	SPEEDOM. BOX CPL.	1
5	446.11.466.000	ZÜNDSCHLOSS 7-P CEV	IGNITION LOCK	1
6	400.11.166.000	ZÜNDSCHLÜSSEL (NR. ANGEBEN !)	IGNITION KEY (NO?)	1
7	581.11.066.151	ABZIEHBILD F. ZÜNDSCHLOSS	DECAL IGN. LOCK	1
10	580.11.021.100	KONTROLLEUCHE BLAU 12V RUND	LAMP BLUE 12V	1
11	580.11.024.100	KONTROLLEUCHE GELB 12V RUND	LAMP YELLOW 12V	1
13	361.11.021.000	VERSCHLUSSPFROPFEN	PLUG	2
15	491.11.425.000	LAMPE 12V 1,2W (W2X4,6D)	BULB 12V/1,2W	1
16	581.11.069.000	STECKFASSUNG	SOCKET	1
18*	0015 060123	SK-BUNDSCHRAUBE M6X12 SW=8	H H COLLAR SCREW	2
20	546.11.020.000	MASKENHALTERUNG EGS '93	SUPPORT	1
22	0021 060003	SCHEIBE DIN9021-A6,4	FLAT WASHER	2
23	410.01.052.000	KABELTÜLLE (INNENDURCHM.11MM)	RUBBER SLEEVE	2
24	565.35.035.000	BÜCHSE 6,5 X 12 X 9	BUSHING	2
25	0985 060003	SS-MUTTER DIN985-M6	S L NUT	2
27	580.11.008.000	FÜHRUNG FÜR BREMSSCHLAUCH	BRAKE HOSE GUIDE	1
28	0985 050003	SS-MUTTER DIN985-M5	S L NUT	1
29	0125 050003	SCHEIBE DIN125-A5,3	FLAT WASHER	1
30	0912 050123	ISK-SCHRAUBE DIN912-M5X12	A H SCREW	1
31	565.11.188.600	TACHOWELLE M12/M12 945MM	SPEEDOM. DRIVECABLE	1
35	581.11.052.100	TACHOANTRIEB 748217 (3,0) '92	SPEEDOMETER DRIVE	1
36	581.11.052.150	HALTEBLECH F. TACHOANTRIEB	BRACKET	1
37	581.11.053.100	MITNEHMER FÜR TACHOANTRIEB '92	DRIVING DOG	1

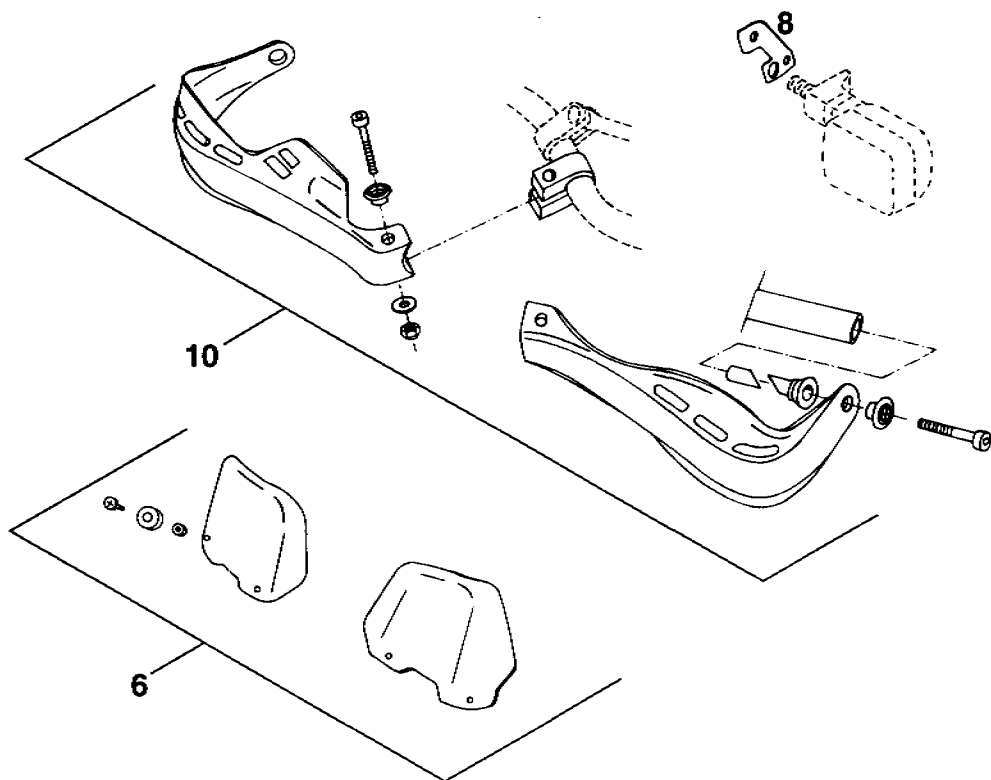


BILD/FIG	TEILNR / PARTNR	BEZEICHNUNG	DESCRIPTION	STK / QTY
1	546.11.075.000	KABELSTRANG E-XC I	WIRING HARNESS	1
2	546.11.275.100	KABELSTRANG E-XC III '93	WIRING HARNESS	1
2	546.11.475.127	KABELSTRANG 250/300 EGS I '93	WIRING HARNESS	1
3	502.11.276.100	KABELSTRANG HINTERTEIL EXC '93	WIRING HARNESS	1
5	440.11.076.305	KABELBAND 305MM	PLASTIC BAND	X
6	570.13.070.000	SHELLE 7/16"	CLAMP	1
7	570.13.071.000	SPANNSTIFT PVC	STUD	1
8	140.11.051.027	SCHUTZMANSCHETTE	RUBBER CAP	X
9*	0015 060303	SK-BUNDSCHRAUBE M6X30 SW=8	H H COLLAR SCREW	1
10	580.11.370.700	LICHTSCHALTER EXC '92	HEAD LIGHT SWITCH	1
11	510.11.050.000	BREMSLICHTSCHALTER VORNE	BRAKE LIGHT SWITCH	1
12	544.11.060.000	SCHNARRE 12V TR8	DIR.CURRENT HORN	1
13	580.11.034.500	SPANNUNGSREGLER TYMP. LC4 '90	VOLTAGE REGULATOR	1
14	544.11.034.000	SPANNUNGSREGLER TYMP.	VOLTAGE REGULATOR	1
15	550.11.599.000	ZUGSCHALTER LOSE	SWITCH LOOSE	1
16	546.11.083.100	HALTER FÜR 9-POLIG.STECKER '93	BRACKET	1
17	0014 060153	SK-BUNDSCHRAUBE M6X15 SW=8	H H COLLAR SCREW	2
20	546.11.470.127	LICHTSCHALTER KPL.EGS I '93	HEAD LAMP SWITCH	1
21	570.11.070.050	SCHALTERAUFNAHME MERIT	SWITCH SUPPORT	1
30	420.13.121.000	BREMSLICHTSCHALTER HINTEN	BRAKE LIGHT SWITCH	1



BILD/FIG	TEILNR / PARTNR	BEZEICHNUNG	DESCRIPTION	STK / QTY
1	546.11.475.100	HAUPTKABELSTR. 250/300 EGS '93	WIRING HARNESS	1
2	546.11.476.100	KABELSTRANG HINTERTEIL EGS '93	WIRING HARNESS	1
3	546.11.470.100	LICHTSCHALTER MERIT M.KABEL '93	HEAD LAMP SWITCH	1
4	570.11.070.050	SCHALTERAUFNAHME MERIT	SWITCH SUPPORT	1
5	440.11.076.305	KABELBAND 305MM	PLASTIC BAND	X
6	441.11.006.000	STECKHÜSENGEHÄUSE	CABLE CONNECTOR	X
7	446.11.207.000	BLINKGEBER HELLA 4AZ003787-000	FLASHER UNIT	1
8	545.11.046.000	BLINKGEBERHALTERUNG	SUPPORTING RING	1
9	546.11.277.000	KABELSTR.HINT. GS ACE-RÜCKLI.	WIRING HARNESS	1
10	583.11.276.000	KABELSTR.-HINTERT. EXC LC4 '93	WIRING HARNESS	1
11	580.11.109.010	STECKSICHERUNG 10 A	FUSE	1
12	546.11.083.100	HALTER FÜR 9-POLIG. STECKER '93	BRACKET	1
13	0014 060153	SK-BUNDSCHRAUBE M6X15 SW=8	H H COLLAR SCREW	2
15	542.11.052.100	SHELLE RSGU 18/20	CLAMP	1
16*	0015 060163	SK-BUNDSCHRAUBE M6X16 SW=8	H H COLLAR SCREW	2
18	502.35.033.300	KLIPS-MUTTERNHALTER M6 KP142	SNAP NUT	2
19	131.06.038.000	HALTEWINKEL	BRACKET	1
20	545.11.008.000	BATTERIE 12 V 1,1 AH	BATTERY	1
21	545.11.049.000	BATTERIETRÄGER	BATTERY SUPPORT	1
22	545.11.149.000	BATTERIETRÄGER MIT SIC.HALTER	BATTERY SUPPORT	1
24	565.09.064.000	STOVER-FLANSCHMUTTER M6	SELF LOCKING NUT	3
25*	0015 060163	SK-BUNDSCHRAUBE M6X16 SW=8	H H COLLAR SCREW	2
26	546.05.262.000	SCHWINGELEMENT F. AUSPUFF	SWINGELEMENT	1
27	0934 060003	SK-MUTTER DIN934-M6	HEX NUT	2
28	0912 060103	ISK-SCHRAUBE DIN912-M6X10	A H SCREW	2
29	0797 060003	ZAHNSCHEIBE DIN6797-J6,4	LOCK WASHER	2
30	420.13.121.000	BREMSLICHTSCHALTER HINTEN	BRAKE LIGHT SWITCH	1
31	260.11.130.000	DIODE (A/CH)	DIODE	1
32	510.11.050.000	BREMSLICHTSCHALTER VORNE	BRAKE LIGHT SWITCH	1
33*	543.35.031.000	SILENTBLOCK 20X15-M6X10	RUBBER GROMMET	2
34	546.11.434.000	LADEREGLER 12V 125-300 E-GS	VOLTAGE REGULATOR	1
35	491.11.435.100	KONDENSATOR 25VOLT, 10.000 MF	CONDENSATOR	1
36	545.11.048.000	KONDENSATORAUFNAHME	SUPPORTING RING	2
37	546.11.448.100	HALTERUNG '94	BRACKET	1
38*	0015 060123	SK-BUNDSCHRAUBE M6X12 SW=8	H H COLLAR SCREW	1
40*	546.11.090.000	HALTEBLECH F. BATTERIE	BRACKET	1
41*	543.35.031.000	SILENTBLOCK 20X15-M6X10	RUBBER GROMMET	1
60	545.11.060.000	GLEICHSTROMHORN 12 V TR9	DIRECT CURR. HORN	1

BILD/FIG	TEILNR / PARTNR	BEZEICHNUNG	DESCRIPTION	STK / QTY
6*	502.02.079.050	WINDSCHUTZ LI. & RE. KPL.	PROTECTOR CPL.	1
8*	583.11.021.000	BLINKERHALTERUNG LC4'94	SUPPORT	2
10*	502.02.079.044	HANDSCHUTZ LI. & RE. KPL.	HAND GUARD CPL.	1



## TECHNISCHE DATEN FAHRGESTELL

	250/300 SX	250/300 EXC	250/300 EGS
Rahmen	Zentralrohrrahmen aus Chrom-Molybdän-Stahlrohren		
Gabel	Telegabel White Power 4054 oder Marzocchi Magnum 45		
Federweg vorne/hinten	300/320 mm		
Hinterradfederung	Zentralfederbein [WP oder Öhlins] mit PRO-LEVER Anlenkung zur Alu-Hinterradschwinge		
Bremse vorne	Scheibenbremse mit gelochter Bremsscheibe Ø 260 mm, Bremssattel schwimmend gelagert		
Bremse hinten	Scheibenbremse mit gelochter Bremsscheibe Ø 220 mm, Bremssattel schwimmend gelagert		
Bereifung vorne	80/100 - 21	3.00 - 21, 90/90 - 21	90/90 - 21
Breifung hinten	110/90 - 19	4.50 - 18, 140/80 - 18	140/80 - 18
Tankinhalt	9 Liter	9 oder 13 Liter	9 oder 13 Liter
Übersetzung Hinterrad	250: 13:50Z 300: 14:50Z	250: 13:50Z, 13:52Z 300: 14:50Z, 14:52Z	250: 15:48Z, 15:40Z 300: 15:48Z, 15:40Z
Kette	5/8 x 1/4 "		
Steuerkopfwinkel	62,5°		
Radstand	1480 ± 10 mm		
Sitzhöhe unbelastet	945 mm		
Bodenfreiheit unbelastet	385 mm		
Leergewicht ohne Kraftstoff	99,5 kg	108 kg	112 kg
Höchstzul. Achslast vorne		110 kg	110 kg
Höchstzul. Achslast hinten		220 kg	220 kg
höchstzul. Gesamtgewicht		310 kg	310 kg

### Anzugsdrehmomente

Bundschraube Steckachse vorne	M 10	50 Nm
Bundmutter Steckachse hinten	M 20x1,5	100 Nm
Sechskantmutter Schwingarmbolzen	M 14x1,5	100 Nm
Klemmschrauben Gabelbrücke oben - WP / Marzocchi	M8	20 Nm
Klemmschrauben Gabelbrücke unten - White Power	M8	15 Nm
Klemmschrauben Gabelbrücke unten - Marzocchi	M8	20 Nm
Klemmschrauben Gabelfaust - Steckachse	M7	7 Nm
Restliche Schrauben am Fahrgestell	M 6	5 Nm
	M 8	30 Nm
	M 10	50 Nm

### Standard-Einstellung - Gabel

	WP K123ME95	WP K2M95	Marzocchi KTM2	Marzocchi KTM3
Druckstufendämpfung	3	3	7	7
Zugstufendämpfung	12	12	7	7
Feder	350.530.00. 040W d4,6	350.530.00. 040W d4,6	4,5 N/mm	4,8 N/mm
Federvorspannung	12,5 mm	12,5 mm	15 mm	15 mm
Luftkammerlänge	130 mm	130 mm	1809 mm	180 mm
Füllmenge pro Gabelholm	ca 500 ccm	ca 500 ccm	ca 600 ccm	ca 600 ccm
Gabelöl	SAE 5	SAE 5	SAE 5	SAE 5

HINWEIS FÜR WHITE POWER UND MARZOCCHI GABELN:

Die Dämpfungseinheiten im linken und im rechten Gabelbein sind nicht gleich ausgeführt. Vertauschen Sie bei Reparaturen oder Servicearbeiten diese Teile nicht.

### Standard-Einstellung - Federbein

	WP K2M95	WP K23E95	Öhlins KT5250	Öhlins KT5260
Druckstufendämpfung	3	3	22	22
Zugstufendämpfung	6	6	18	17
Feder	52/280	50/280	53-596-10-53	51-596-09-51
Federvorspannung	14 mm	13 mm	12 mm	14 mm



## TECHNICAL SPECIFICATIONS - CHASSIS

	250/300 SX	250/300 EXC 300 MXC	250/300 EGS
Frame	Central chrome-moly-steel frame		
Fork	White Power 4054 or Marzocchi Magnum 45		
Wheel travel front/rear	300/320 mm (11,8/12,6 in)		
Rear suspension	Central shock absorber (WP or Öhlins) with PRO-LEVER linkage to swingarm		
Front brake	Disc brake with carbon-steel brake disc Ø 260 mm (10,2 in), brake caliper floated		
Rear brake	Disc brake with carbon-steel brake disc Ø 220 mm (8,7 in), brake caliper floated		
Tyres front	80/100 - 21	3.00 - 21, 90/90 - 21	90/90 - 21
Tyres rear	110/90 - 19	4.50 - 18, 140/80 - 18	140/80 - 18
Fuel tank capacity	9 liter (2,4 gall)	9 or 13 liter (2,4 or 3,4 gall)	9 or 13 liter (2,4 or 3,4 gall)
Final drive ratio	250: 13:50† 300: 14:50†	250: 13:50†, 13:52† 300: 14:50†, 14:52†	250: 15:48†, 15:40† 300: 15:48†, 15:40†
Chain	5/8 x 1/4 "		
Steering angle	62,5°		
Wheel base	1480 ± 10 mm (58,3 ± 0,4 in)		
Seat high	945 mm (37,2 in)		
Ground clearance	385 mm (15,2 in)		
Dead-weight without fuel	99,5 kg (219,6 lbs)	108 kg (220,7 lbs)	112 kg (246,4 lbs)
Max. permiss.front axle load		110 kg (242 lbs)	110 kg (242 lbs)
Max.permiss.rear axle load		220 kg (484 lbs)	220 kg (484 lbs)
Max.permiss.laden weight		310 kg (682 lbs)	310 kg (682 lbs)

### Torques

Collar screw front axle	M 10	50 Nm (37 ft.lbs)
Collar nut rear axle	M 20x1,5	100 Nm (74 ft.lbs)
Hexagon nut swing arm bolt	M 14x1,5	100 Nm (74 ft.lbs)
Clamping screws upper fork bridge - WP / Marzocchi	M8	20 Nm (15 ft.lbs)
Clamping screws lower fork bridge - White Power	M8	15 Nm (11 ft.lbs)
Clamping screws lower fork bridge - Marzocchi	M8	20 Nm (15 ft.lbs)
Clamping screw fork stubs	M7	7 Nm (5 ft.lbs)
Other screws on chassis	M 6 M 8 M 10	5 Nm (3,7 ft.lbs) 30 Nm (22 ft.lbs) 50 Nm (37 ft.lbs)

### Standard adjustment - fork

	WP K123ME95	WP K2M95	Marzocchi KTM2	Marzocchi KTM3
Compression adjuster	3	3	7	7
Rebound adjuster	12	12	7	7
Spring	350.530.00. 040W d4,6	350.530.00. 040W d4,6	4,5 N/mm	4,8 N/mm
Spring preload	12,5 mm (0,5 in)	12,5 mm (0,5 in)	15 mm	15 mm
Air chamber length	130 mm (5,1 in)	130 mm (5,1 in)	180 mm (7 in)	180 mm (7 in)
Capacity per fork leg	ca 500 cc	ca 500 cc	ca 600 cc	ca 600 cc
Fork oil	SAE 5	SAE 5	SAE 5	SAE 5

NOTE FOR WHITE POWER AND MARZOCCHI FORKS:

The damping units in the left and the right fork leg are of different design. Make sure not to mix them up in case of repair or service works.

### Standard-adjustment - shock absorber

	WP K2M95	WP K23E95	Öhlins KT5250	Öhlins KT5260
Compression adjuster	3	3	22	22
Rebound adjuster	6	6	18	17
Spring	52/280	50/280	53-596-10-53	51-596-09-51
Spring preload	14 mm (0,55 in)	13 mm (0,5 in)	12 mm (0,45 in)	14 mm (0,55 in)

KTM-SPORTMOTORCYCLE AKTIENGESELLSCHAFT  
A-5230 Mattighofen • Postfach 91 • Austria  
Tel. 07742/3152-0 • Telefax 07742/3152-7  
(Tel. 07742/6000-0 • Telefax 07742/6000-7)  
FN 102019 d - Landesgericht Ried im Innkreis

